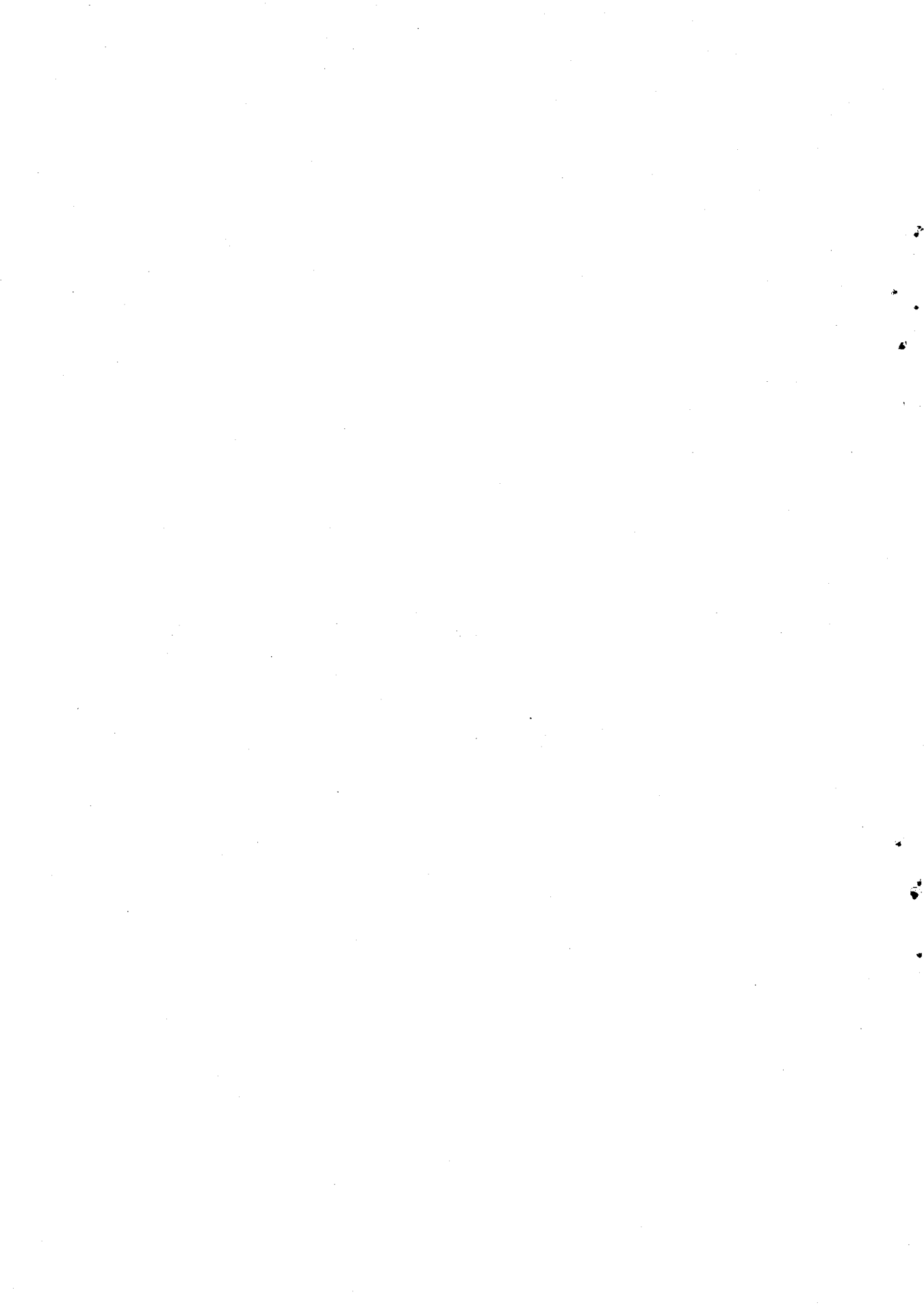


# 資料

---

- 1 庁舎位置図 323
- 2 市主要施設一覽及び配置図 324





## 2 市主要施設一覧及び配置図

### (1) 施設一覧

施設名	所在地	電話	索引
市役所	手取本町1番1号	328-2111	79
市役所別館	花畑町9番1号	"	323
花畑町別館	花畑町3番1号	"	"
南部市民センター	南高江町175番地1	358-1205	118
幸田	御幸苗田町409番地1	378-0172	"
西部	小島上町32番地1	329-8503	"
秋津	秋津町沼山津1323番地	368-2205	"
龍田	龍田町弓削1192番地41	338-2231	"
託麻	長嶺町541番地1	380-3111	"
東部	錦ヶ丘1番1号	367-1411	"
清水	清水亀井町14番7号	343-9161	"
大江	大江6丁目1番85号	372-0311	"
みゆき会館	花畑町4番18号	356-2711	-
明生園	花園7丁目19番1号	325-1350	103
母子寮	大江6丁目1番50号	362-0650	92
市営花畑駐車場	花畑町4番18号	328-2892	126
熊本市役所駐車場	下通1丁目1番8号	328-2894	"
自転車駐車場	花畑町9番1号(市役所別館内)	328-2596	80
隣保館	本荘4丁目6番6号	366-7310	112
東部児童館	錦ヶ丘1番1号(東部市民センター内)	367-1411	118
西原公園	錦ヶ丘4丁目24番4号	371-4090	93
龍田	龍田町弓削1192番地41(龍田市民センター内)	339-3322	118
託麻	長嶺町541番地1(託麻 " )	380-8118	"
幸田	御幸苗田町409番地1(幸田 " )	379-0211	"
清水	清水亀井町14番7号(清水 " )	343-9161	"
秋津	秋津町沼山津1323番地(秋津 " )	368-2205	"
南部	南高江町175番地1(南部 " )	358-1705	"
本荘保育園	本荘6丁目16番24号	364-4509	88
寺原	坪井5丁目13番6号	343-4941	"
横手	横手2丁目1番5号	352-4925	"
白山	白山2丁目12番3号	364-4815	"
京塚	健軍町2186番地	381-5784	"
京町台	池田1丁目2番1号	352-6280	"
城東	水道町6番15号	352-4644	"
池上	池上町1226番地1	329-0344	"
小島	小島下町605番地	329-7250	"
春日	春日1丁目8番16号	352-6953	"
大江	大江6丁目1番50号	364-2090	"
清水	清水本町13番7号	343-6983	"
中島	沖新町984番地	329-7309	"
幸田	御幸苗田町1826番地	378-7674	"
健軍	健軍2丁目12番17号	368-3053	"
水前寺	水前寺公園20番5号	363-1317	"
熊本乳児	水道町6番15号	353-2900	"
黒髪乳児	黒髪2丁目36番33号	343-5017	"
麻生田	清水町大字麻生田1718番地1	339-4197	"
肴望荘	大江5丁目1番15号	371-5533~5535	100
はなぞの学苑	花園7丁目12番15号	325-4222	"
母子福祉センター	水前寺4丁目47番50号	385-1160	93
中央老人福祉センター	南千反畑町10番7号	324-2030	102
東	健軍本町13番3号	369-4717	"
西	小島上町4番地	329-2347	"
南	八幡町1368番地1	358-1668	"
北	八景水谷1丁目2番6号	343-8074	103
花園老人生きがい作業所	花園7丁目19番1号	-	107
東部	健軍3丁目13番10号	-	"
南部	川尻町762番地	-	"
白坪	田崎1丁目7番10号	-	"
幸田	田迎町大字田井島596番地3	-	"
京町	京町2丁目8番4号	-	"

施設名	所在地	電話	索引
水前寺老人生きがい作業所	水前寺4丁目47番49号	—	107
西部 "	高橋町88番地	—	"
熊本保健所	九品寺1丁目13番16号	364-3185	129
西保健所	新町2丁目4番27号	354-1201	"
東部保健センター	錦ヶ丘1番1号	365-3000	"
北部 "	清水本町16番10号	345-2175	"
南部 "	十禅寺町242番地	355-4111	"
保健衛生研究所	田迎町大字田井島269番地	379-2511	135
環境衛生事業所	十禅寺町295番地	354-6364	140
動物管理センター	小山町451番地	380-2153	143
市民病院	湖東1丁目1番60号	365-1711	159
産科病院	本山3丁目5番11号	325-3259	158
斎場	戸島町796番地	380-3350	142
森林学習館	飽託郡北部町大字貢字小萩	245-3157	—
東部污水处理場	秋津町沼山津1387番地	368-2789	157
東部清掃工場	戸島町2570番地	380-8211	154
西部 "	城山薬師町363番地	329-0900	"
北部清掃事業所	清水町大字新地1924番地1	338-8205	152
西部 "	城山半田町1番地	329-8803	"
東部 "	戸島町2696番地	365-4343	"
特別清掃管理事務所	高江町1250番地	352-1916	"
扇田埋立処分場	飽託郡北部町大字貢字扇田1567番地	245-2696	155
三山荘	戸島町2582番地2	380-7120	154
市民会館	桜町1番3号	355-5235~5239	180
産業文化会館	花畑町7番10号	325-2311	170
消費者センター	"	325-4533	323
観光情報センター	"	322-5060	170
計量検査所	水源2丁目1番4号	369-0610	—
観光案内所	春日3丁目15番1号	352-3743	—
熊本城公園	本丸1番1号	352-5984	175
熊本城二の丸駐車場	二の丸2番3号	356-3837	126
北岡自然公園	横手2丁目5番1号	356-8005	178
立田自然公園	黒髪4丁目1601番地	344-6753	"
動物園	健軍5丁目14番2号	368-4416	177
みかん実験農場	松尾町上松尾1093番地	329-7396	—
職業訓練センター	花園7丁目19番10号	325-6947~6948	206
職業訓練短期大学校	"	"	"
事業内高等職業訓練校	南熊本3丁目8番16号	366-2384	205
勤労青少年ホーム	新屋敷1丁目18番28号	364-0633	207
勤労婦人センター	本山2丁目9番51号	322-5887~5888	"
サンライフ熊本	黒髪3丁目3番12号	345-3511~3512	"
競輪場	水前寺5丁目23番1号	384-0203	172
食肉センター	南熊本2丁目3番1号	371-6411	195
食肉衛生検査所	"	371-7043	"
土壌病虫検査室	田迎町大字田井島269番地	378-7408	—
流通情報会館	流通団地1丁目24番地	377-2091	209
緑の相談所	健軍5丁目13番1号	368-5615	225
東部土木事業所	東町3番地20	367-4360	—
西部 "	蓮台寺町645番地	355-2936	—
蓮台寺下水処理場	蓮台寺町920番地	356-6600	236
秋津 "	秋津町秋田536番地	369-6401	"
川尻 "	元三町1230番地	357-2455	"
教育センター	千葉城町2番35号	359-3200	271
図書館	大江6丁目1番74号	363-4522~4525	264
中央公民館	草葉町5番1号	353-0151	261
西部 "	小島上町32番地1 (西部市民センター内)	329-7205	118
南部 "	南高江町175番地1 (南部 " )	358-0199	"
東部 "	錦ヶ丘1番1号 (東部 " )	367-1411	"
龍田 "	龍田町弓削1192番地41 (龍田 " )	339-3322	"
託麻 "	長嶺町541番地1 (託麻 " )	380-8118	"
幸田 "	御幸笹田町409番地1 (幸田 " )	379-0211	"
清水 "	清水亀井町14番7号 (清水 " )	343-9161	"
秋津 "	秋津町沼山津1323番地 (秋津 " )	365-5750	"

施設名	所在地	電話	索引
大江公民館	大江6丁目1番85号 (大江市民センター内)	372-0311	118
交通安全教育センター	子飼本町283番地	—	285
博物館	古京町3番2号	324-3500	268
総合体育館・青年会館	出水2丁目7番1号	385-1010	281
田迎公園運動施設	田迎町大字良町	379-6020	282
体育館	水前寺公園12番49号	381-8931~8932	280
龍田体育館	龍田町弓削1192番地	338-9795	—
水前寺野球場	水前寺5丁目23番3号	381-9272	279
水前寺陸上競技場	— 23番2号	381-9323	—
白川公園野球場	草葉町5番1号	322-8415	—
新屋敷公園庭球場	新屋敷1丁目8番25号	371-9860	280
北岡公園弓道場	横手2丁目5番1号	354-8963	—
清水新地野球場	清水町大字新地1928番地8	338-0814	279
城山運動施設	城山上代町1130番地	329-0857	280
清水新地コート	清水町大字新地1940番地	339-0954	—
熊本城公園テニスコート	古京町3番2号	326-1337	—
金峰山少年自然の家	池上町字西平山	277-2124	274
ユース・ホステル	島崎5丁目15番55号	352-2441	275
青少年野外活動センター	阿蘇郡阿蘇町南宮原村上336番地	(0967)32-4170	274
三賢堂	島崎5丁目32番27号	359-7324	—
徳富記念館	大江4丁目10番33号	362-0919	267
ジェーンズ邸	水前寺公園22番16号	382-6076	266
横井小楠記念館及び四時軒	秋津町沼山津1654番地1	368-6158	267
千金甲古墳	小島下町	—	—
小泉八雲旧居	安政町2番6号	354-7842	—
夏目漱石内坪井旧居	内坪井町4番22号	325-9127	—
学校給食 東 共同調理場	東町3番地	369-5600	284
学校給食 西原	保田窪本町718番地1 (西原中校地内)	384-2698	—
学校給食 城西	小島下町2093番地 (城西中校地内)	329-0306	—
学校給食 藤園	千葉城町5番2号 (藤園中校地内)	325-2789	—
学校給食 京陵	京町本丁1番14号 (京陵中校地内)	325-8291	285
学校給食 託麻	田迎町大字出仲間780番地 (託麻中校地内)	379-1559	—
学校給食 日吉	高江町1250番地30	357-5809	—
学校給食 武蔵	武蔵ヶ丘2丁目214番地 (武蔵中校地内)	339-7444	—
学校給食 出水南	出水7丁目520番地 (出水南中校地内)	378-6415	—
交通 通局	大江5丁目1番40号	361-5211	308
小峯 営業所	健軍町2612番地2	365-1866	—
小峯 整備工場	—	365-1868	—
上熊本 営業所	上熊本3丁目15番61号	356-7010	—
本山	本山2丁目9番32号	353-5040	—
水道 局	水前寺6丁目2番45号	361-5448	318
八景水谷 水源地	八景水谷1丁目7番2号	343-0269	—
健軍	水源1丁目1番1号	368-2050	—
一本木	飽託郡北部町飛田315番地	344-3969	—
亀井	清水亀井町24番1号	343-1029	—
川尻	元三町70番地2	357-9397	—
城山	城山上代町26番地	329-3158	—
沼山津	秋津町沼山津2972番地1	368-4214	—
麻生田	清水町大字新地2110番地	338-8431	—
託麻	小山町1079番地2	380-3113	—
山室	清水町大字山室701番地	—	—
池上	池上町900番地3	324-4421	—
庄口	健軍4丁目523番地5	—	—
立田山配水池	黒髪4丁目743番地	—	—
徳王	飽託郡北部町徳王498番地	—	—
城山	城山上代町1113番地1	—	—
岩倉山	清水町大字兎谷361番地	—	—
万日山	春日町1765番地	—	—
川尻	元三町70番地2 (川尻水源地構内)	—	—
健軍	水源1丁目1番1号 (健軍中校地内)	—	—
小山山	小山町3634番地	—	—
沼山津	秋津町沼山津2910番地	—	—
秋田	秋津町秋田182番地2	367-7416	—

施設名	所在地	電話	索引
戸島送水場	戸島町上木引2636番地	380-4401	318
消防局	大江3丁目1番3号	363-7171	289
中央消防署	"	364-7520	"
西軍	米屋町1丁目12番地1	353-2769	"
健訓	東町4番地31	365-0311~0312	"
訓練センター	"	"	"
広城防災センター	大江3丁目1番3号	363-7171	"
壺川小学校	壺川1丁目4番5号	325-8267	248
頌台	井川洲町4番8号	343-1178	"
白川	新屋敷1丁目7番13号	366-4205	"
城東	千葉城町5番1号	356-0759	"
慶徳	山崎町72番地	322-0134	"
一新	新町3丁目10番45号	354-3040	"
五福	細工町2丁目25番地	356-0739	"
向山	本山4丁目5番11号	354-5495	"
黒髪	黒髪2丁目2番1号	343-0178	"
大江	大江3丁目5番31号	366-8947	"
本荘	本荘6丁目5番47号	364-2929	"
春竹	琴平1丁目9番43号	362-3315	"
古町	二本木4丁目9番65号	325-7422	"
春日	春日5丁目3番5号	352-1922	"
城西園	島崎3丁目12番60号	325-2739	"
花園	花園6丁目9番15号	355-0258	"
池田	池田1丁目28番5号	354-0218	"
出水	出水1丁目1番75号	371-1465	"
白坪	蓮台寺町452番地	354-5575	"
画図	画図町大字上無田64番地	378-0710	"
砂取	神水1丁目1番1号	382-7033	"
健軍	健軍2丁目25番56号	369-2004	"
清水	清水本町14番58号	343-4628	"
日吉	近見町2792番地	325-0072	"
川尻	川尻町737番地	357-9100	"
力合	刈草町1398番地	357-9417	"
御幸	御幸笹田町1600番地	379-1921	"
田迎	田迎町大字出仲間523番地	378-2818	"
高橋	高橋町317番地	329-8101	"
池上	池上町850番地	322-0400	"
城山	城山大塘町1番地1	329-4866	"
託麻原	渡鹿2丁目3番1号	366-5201	"
秋津	秋津町沼山津1268番地	367-4868	"
松尾東	松尾町上松尾2880番地	329-7235	250
松尾西	松尾町上松尾4456番地1	329-7100	"
松尾北	松尾町平山255番地	329-4334	"
泉ヶ丘	水源1丁目7番1号	369-2007	"
小島	小島下町618番地	329-0912	"
龍田	龍田町上立田72番地	338-1377	"
帯山	帯山4丁目11番11号	382-5102	"
中島	中島町538番地	329-7120	"
白山	菅原町9番1号	366-6216	"
若葉	若葉4丁目23番1号	368-2750	"
城北	清水町大字新地720番地	344-8521	"
尾ノ上	尾ノ上2丁目8番1号	381-0165	"
西原	新南部町289番地	382-3461	"
高平	高平1丁目17番28号	325-3257	"
楠	楠5丁目8番地1	338-7780	"
託麻東	戸島町3856番地	380-2156	"
託麻西	御領町677番地	380-2123	"
託麻北	上南部町1193番地	380-2004	"
桜木	花立2丁目230番地	368-6095	"
東町	東町3番地19	367-0357	"
麻生田	清水町大字麻生田1743番地	338-0349	"
武蔵	武蔵ヶ丘2丁目23番地	339-3393	"
帯山西	帯山1丁目29番8号	381-7755	"

施 設 名	所 在 地	電 話	索 引
月 出 小 学 校	健軍町2484番地40	382-5747	250
出水南	出水4丁目1番1号	363-5671	"
健軍東	東町4番地58	367-8117	"
城南	南高江町2197番地	358-2380	"
田迎南	田迎町大字田井島393番地	378-6405	"
弓 削	龍田町弓削879番地1	338-9390	"
託麻南	長嶺町1595番地	389-0850	"
山ノ内	健軍町3213番地	367-0800	"
榆 木	清水町大字榆木1388番地	339-5103	"
出 水 中 学 校	出水5丁目3番1号	371-2277	252
白 川	大江3丁目1番12号	364-6181	"
藤 園	千葉城町5番2号	353-6417	"
花 陵	八島2丁目14番1号	354-5635	"
城南	八幡町413番地	357-7175	"
京 陵	京町本丁1番14号	354-1315	"
西 山	島崎1丁目27番1号	354-0091	"
江 南	本山町75番地	325-0259	"
江 原	琴平2丁目9番59号	372-1710	"
亀 南	坪井4丁目16番1号	343-3200	"
桜 山	黒髪5丁目13番1号	344-3828	"
湖 東	湖東1丁目13番1号	368-2118	"
託 麻	田迎町大字出仲間780番地	378-0338	"
三 和	池上町1825番地	329-0518	"
城 西	小島下町2093番地	329-2792	"
带 山	带山1丁目35番32号	383-1288	"
東 野	東野3丁目6番2号	369-5459	"
錦ヶ丘	錦ヶ丘22番1号	368-3166	"
二 岡	戸島町3856番地	380-2155	"
東 部	上南部町1433番地	380-2053	"
楠	楠3丁目3番地1	338-1735	"
西 原	保田窪本町718番地1	383-6124	"
武 蔵	武蔵ヶ丘2丁目214番地	338-5430	"
東 町	東町4番地65	367-8113	"
出水南	出水7丁目520番地	378-6429	"
清 水	清水町大字新地670番地	345-2753	"
井 芹	上熊本3丁目27番1号	359-0747	"
碩 台 幼 稚 園	南千反畑町15番23号	352-0511	254
一 新	新町1丁目10番38号	322-9525	"
向 山	本山4丁目5番2号	356-8803	"
古 町	二本木4丁目4番13号	352-4907	"
川 尻	川尻町756番地	357-4634	"
楠	楠3丁目9番地1	338-8230	"
熊本五福	魚屋町1丁目9番地	352-2981	"
市 立 高 校	坪井4丁目15番1号	343-0236	"
市 立 商 業 高 校	島崎2丁目37番1号	355-7261	"
市 立 実 務 商 業 専 門 学 校	新町3丁目1番6号	352-1768	"



くまもと

---

---

市政概要

---

---

1989

平成元年 8 月 発行

編 集 熊本市議会事務局議事課

印 刷 コロニー印刷

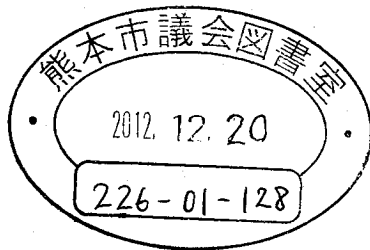
---

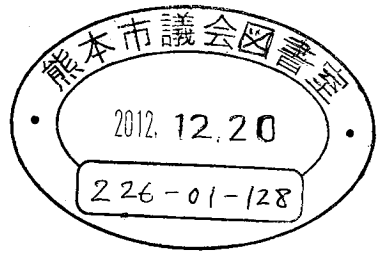
発行所

熊本市議会事務局

---

---





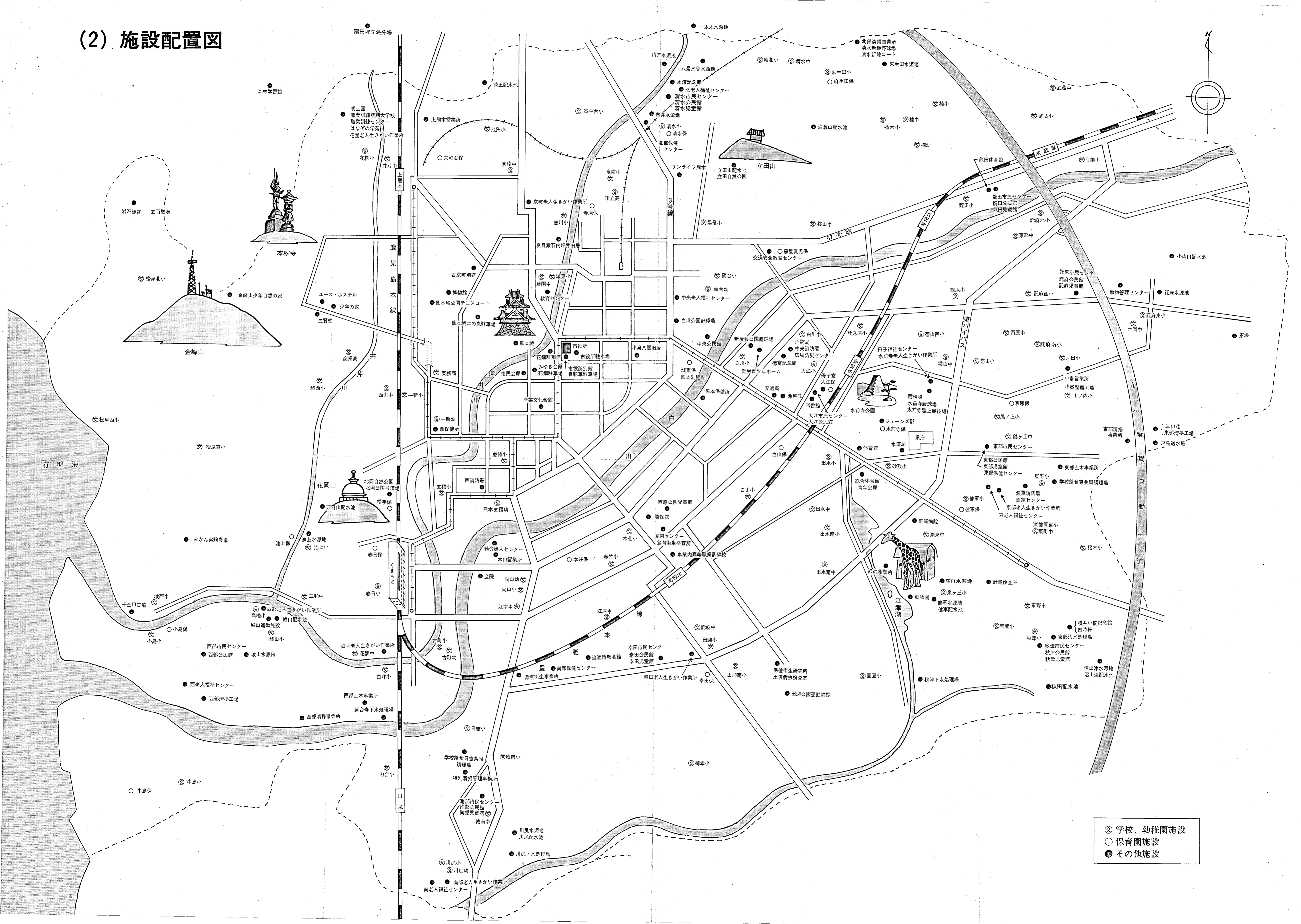


ふれあい・魅力・活力

**くまもと100**

熊本市制100周年1889-1989

# (2) 施設配置図



- ⊗ 学校、幼稚園施設
- 保育園施設
- その他施設