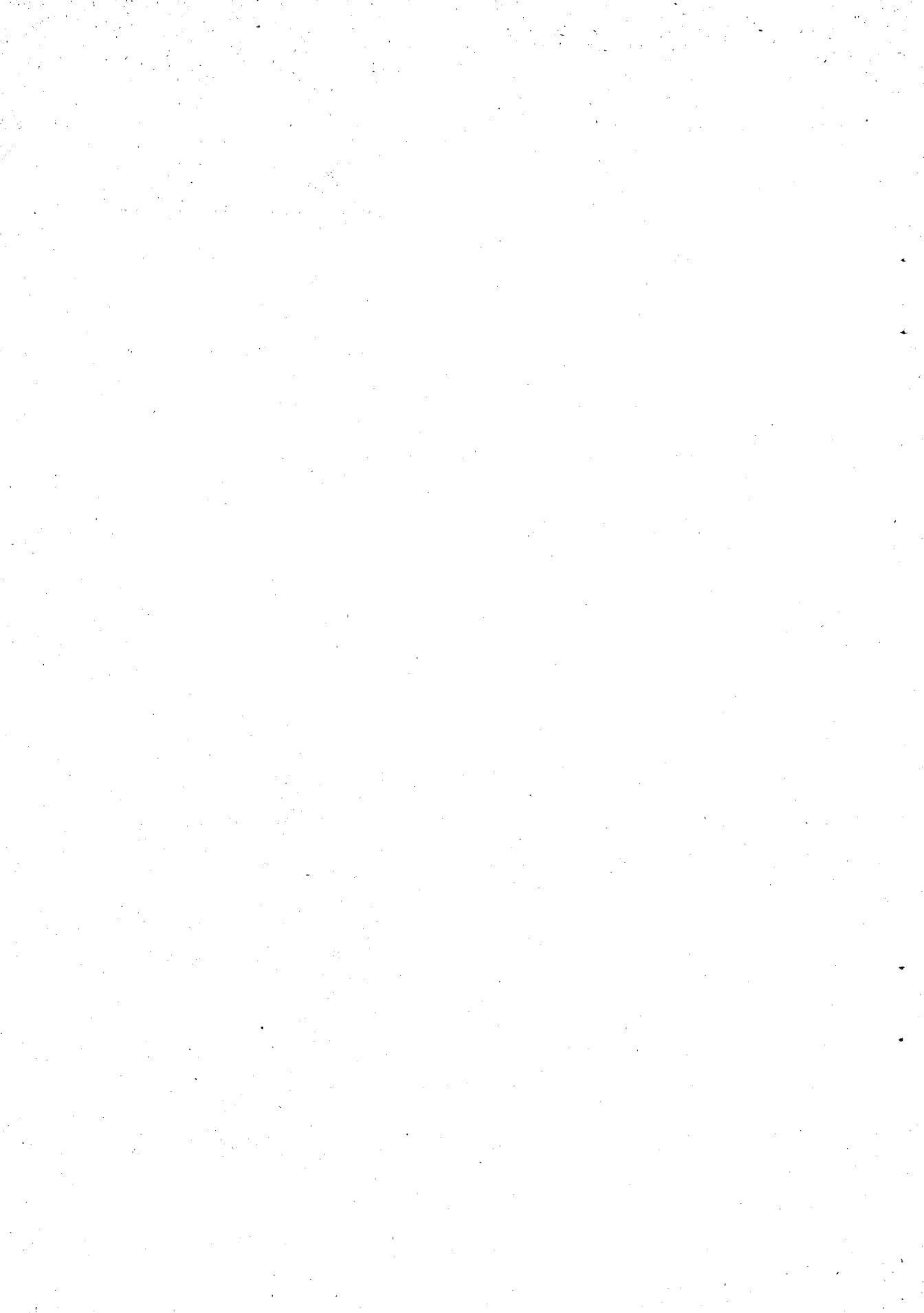


衛 生

- 1 公衆衛生 81
- 2 環境衛生 83
- 3 保健所 87
- 4 市民病院 88
- 5 市立産院 90
- 6 食肉センター 91
- 7 火葬場 92
- 8 し尿処理 92
- 9 じん芥処理 93



1 公衆衛生

(1) 伝染病対策

ア 収容施設

名称 熊本市立白川病院
 所在地 熊本市大江6丁目1-74
 敷地面積 8,602.15㎡
 建物面積 1,857.11㎡
 改築年月日 昭和31年12月5日
 建設費 1,574.5千円
 構造 木造モルタル平屋
 病床数 60床
 医師及び看護婦数 医師 2人 看護婦 7人

イ 発生状況

区分		年度				
		40	41	42	43	44
赤痢	患者	370	352	369	44	78
	死者					1
疫痢	患者		2	1	1	
	死者				1	
腸チフス	患者	2	2	2	1	
	死者					
パラチフス	患者	1				
	死者					
猩紅熱	患者	23	9	32	5	2
	死者					
ジフテリア	患者	6	8	2	6	
	死者					
流行性脳脊髄膜炎	患者			2	1	
	死者					
急性灰白髄炎	患者				1	
	死者					
日本脳炎	患者	22	36	10	15	8
	死者	8	13	2	7	1
計	患者	424	409	418	74	88
	死者	8	13	2	1	2

(2) 結核対策

ア 結核患者登録数

区 年 度 分	4 0	4 1	4 2	4 3	4 4
熊本保健所	7,024	7,045	7,404	7,070	7,113
西保健所	3,034	3,134	3,313	3,328	3,290
計	10,058	10,179	10,717	10,398	10,403

イ 住民検診状況

(44年度の内訳)

40年度	15,268人
41年度	17,946人
42年度	31,341人
43年度	41,025人
44年度	67,311人

年 区 令 分	対象人員	間接撮影人員
6才未満	34,500	834
30才未満	40,200	31,802
30才以上	61,000	34,675
計	135,700	67,311

(3) 母子対策

ア 女子健康相談状況

区 年 度 分	4 1	4 2	4 3	4 4
乳 児	10,789件	11,643件	11,242件	10,624件
幼 児	2,432	2,079	2,458	2,082
妊 婦	6,486	7,650	7,969	7,598
計	19,707	21,372	21,669	20,304

イ 母子栄養食品(牛乳)支給状況

階 年 度 層 別	4 1	4 2	4 3	4 4
A. 生活保護世帯	9,951本	9,269本	10,187本	9,609本
B. 市民税非課税世帯	5,589	5,480	9,761	5,865
C. 市民税均等割世帯	29,191	58,424	59,219	61,586
計	44,731	73,173	79,167	77,060

- 母子に対し、1日1本の牛乳を支給
- 支給期間
 母……妊娠5ヵ月より9ヵ月間
 子……出生4ヵ月経過後より9ヵ月間

2 環境衛生

(1) 公害対策

ア 苦情受付・処理件数

区 分		年 度	4 1	4 2	4 3	4 4
大 気 汚 染	受 付		2 4	5 0	4 0	3 5
	処 理		1 9	3 7	3 4	2 4
水 質 汚 濁	受 付		6	2 0	4 7	2 9
	処 理		6	1 6	3 8	2 2
騒 音 振 動	受 付		1 2	1 7	4 8	6 7
	処 理		1 0	1 4	4 2	4 7
悪 臭	受 付		3 7	5 0	6 6	4 4
	処 理		3 1	4 7	5 7	4 0
そ の 他	受 付		6	4	4 0	3 9
	処 理		5	4	3 8	3 9
計	受 付		8 5	1 4 1	2 4 1	2 1 4
	処 理		7 1	1 1 8	2 0 9	1 7 2

イ 保有機材

品 名	型 式	品 名	型 式
デポジット・ケージ	英 国 式	DOメーター	T P - 1
炭酸ガス測定器	北 川 式	一酸化炭素検知器	北川式真空法
指示騒音計	NA-07A型	振 動 計	VM-3400型
一酸化炭素ガス測定器	北川式送法	流 速 計	水質検査用
デジタル粉塵計	P - 2 型	ハイボリウム・エアサンプラー	サイクロン付
大気汚染自動測定器	S-350N	高速度レベルコーダー	LD-OID型
発電式自動風速計	No.21-B	写 真 機	アサヒペンタックス-2
周波数分析器	SA-55型	公害パトロール車	39年式PT41V

ウ 熊本市公害審査会

目 的 熊本市工場公害防止条例（昭和40年10月11日制定）第2条及び第5条に規定する事項その他公害の防止上必要な事項について、市長の諮問に応じ調査審議する。

委員構成 15人以内

市議会議員 3人
 学識経験者 6人
 市の職員 4人
 監督行政機関等の職員 2人（欠員）

任 期 2 年

報 酬 出席者1日800円（市の職員を除く）

工 公害調査資料

街頭の空気汚染調査結果（熊本県・市共同調査）

項目 場所	測定		気温 C	湿度 %	風向	風速 m/s	一酸化炭素 PPM					浮遊粉じん mg/m ³					Na PPM
	年月日	時限					1 2 3 4 平均				1 2 3 4 平均						
子交 差 銅 点	441031 (金)	9-10	15.2	52	Cal m	0.05	13.0	17.0	17.0	-	15.7	148	132	143	129	1.38	0.055
		14-15	227	40	SW	0.45	22.0	30.0	7.0	-	19.7	0.90	1.06	0.77	1.11	0.96	0.119
		17-18	200	47	Cal m	0.13	21.0	10.0	5.0	-	12.0	1.80	1.40	2.05	2.37	1.91	0.106
水 道 町 交 差 点	4411.4 (火)	9-10	17.0	39	W-WNW	28.0	8.0	15.0	15.0	100	12.0	-	-	-	-	-	0.050
		10-11	19.0	41	"	32.0	-	10.0	7.0	-	12.0	-	-	-	-	-	-
		11-12	20.2	42	"	18.0	-	6.0	10.0	-	8.5	-	-	-	-	-	-
		12-13	17.9	48	"	27.0	-	10.0	6.0	-	8.0	0.74	-	-	-	-	-
		13-14	19.6	43	"	24.0	-	14.0	20.0	-	8.0	0.85	-	-	-	-	-
		14-15	18.0	41	W-WSW	15.0	20.0	15.0	10.0	5.0	17.0	0.23	1.02	0.29	0.36	0.48	0.038
		15-16	18.0	41	WSW	22.0	-	9.0	5.0	-	12.5	0.74	0.55	0.64	0.95	0.72	-
		16-17	17.4	42	W-WSW	27.0	-	18.0	6.0	-	7.0	0.68	-	-	-	-	-
17-18	15.6	40	"	34.0	8.0	15.0	8.0	5.0	12.0	1.07	1.00	0.92	0.66	0.91	0.028		
水 交 前 差 寺 点	4411.6 (木)	9-10	12.6	48	Cal m	0.08	12.0	8.0	14.0	14.0	9.0	-	-	-	-	-	0.211
		14-15	17.2	39	"	0.15	20.0	10.0	15.0	30.0	12.0	1.24	1.23	1.28	1.50	1.31	0.191
		17-18	14.1	50	"	0.15	30.0	20.0	20.0	25.0	18.8	3.84	5.79	1.48	2.61	3.43	0.237
迎 交 差 町 点	4411.7 (金)	9-10	11.4	68	NE-NNE	0.38	14.0	20.0	14.0	13.0	23.8	2.12	2.62	2.75	2.12	2.40	0.213
		14-15	2.08	64	Cal m	0.20	14.0	14.0	20.0	7.0	15.3	2.82	1.39	3.37	2.60	2.55	0.151
		17-18	15.4	63	"	0.08	15.0	25.0	20.0	30.0	13.8	1.76	2.39	3.32	1.84	2.32	0.200
辛 交 島 差 町 点	4411.5 (水)	9-10	13.5	97	SSW	1.26	10.8	trace	trace	trace	22.5	2.10	2.49	1.76	2.15	2.13	-
		14-15	17.0	44	"	0.1~2.9	8.8	8.8	1.8	4.4	5.95	0.56	0.56	0.43	0.56	0.53	-
		17-18	13.7	53	NW	0.4~2.5	10.8	15.0	3.0	7.5	9.08	0.90	1.81	0.95	1.29	1.24	-
鶴 交 屋 前 点	441111 (火)	9-10	11.2	68	NE	0.2~1.2	3.7	5.9	-	-	4.8	3.31	2.88	-	-	3.09	-
		14-15	16.0	52	NNE	0.1~1.6	5.6	2.8	-	-	4.2	1.08	0.66	-	-	0.87	-
		17-18	14.5	62	NNW	0.4~1.4	6.3	8.4	-	-	7.4	3.10	3.14	-	-	3.12	-

降下ばいじん量の経年推移（平均値トン/㎤/月）

年	鶴屋別館			熊本駅前			第一食品工業			市民病院		
	不溶解成分	溶解成分	総量	不溶解成分	溶解成分	総量	不溶解成分	溶解成分	総量	不溶解成分	溶解成分	総量
39	466	285	7.51	469	353	822	320	341	6.61	336	318	6.54
40	439	612	10.51	514	681	1195	341	570	9.11	308	577	8.85
41	465	464	9.29	488	486	974	325	393	7.18	272	288	5.60
42	387	547	9.34	342	314	6.56	3.86	265	6.51	394	277	6.71
43	333	540	8.73	437	363	8.00	4.08	386	7.94	385	3.93	7.78
44	356	489	8.45	324	427	7.51	3.80	402	7.82	319	3.66	6.85
平均	408	4.90	8.98	429	4.37	8.66	3.60	3.93	7.53	336	3.70	7.06

熊本市内主要道路交差点における交通騒音(熊本県・市共同調査)

NO ₂ ppm	S O ₂ ppm	車両交通量 台/時(除電車)	項目 場所	年月日	時限	交通量 (台/時)				騒音レベル (ホンA)	
						電車	自動二輪	四輪	計	中央値	90%レンジ
0.028	0.00	2,676	子飼 交差点	441031 (金)	9-10	-	378	2298	2676	75	64-85
0.044	0.00	2,532			14-15	-	370	2162	2532	75	65-84
0.021	0.011	2,704			17-18	-	660	2044	2704	74	68-82
0.080	0.001	5,402	水道町 交差点	4411.4 (火)	9-10	83	666	4736	5485	74	67-84
-	-	1,632			10-11	77	198	1434	1709	72	68-77
-	-	1,674			11-12	81	216	1458	1755	74	68-82
-	-	1,534			12-13	81	162	1372	1615	74	67-79
-	-	1,422			13-14	81	180	1242	1503	75	70-81
0.065	0.00	5,214			14-15	77	580	4634	5291	75	68-82
-	-	1,582			15-16	79	192	1380	1651	74	69-86
-	-	1,792			16-17	85	252	1530	1867	72	68-78
0.083	0.019	6,218			17-18	81	940	5278	6299	76	68-83
0.097	0.00	2,775	水前寺 交差点	4411.6 (木)	9-10	47	336	2439	2822	75	65-82
0.135	0.00	1,996			14-15	50	364	1632	2046	74	68-82
0.086	0.013	3,308			17-18	45	430	2878	3353	75	66-83
0.072	0.00	4,896	迎町 交差点	4411.7 (金)	9-10	-	348	4548	4896	72	66-81
0.094	0.00	4,994			14-15	-	326	4668	4994	71	66-80
0.067	0.008	5,992			17-18	-	866	5126	5992	71	66-81
-	-	2,670	辛島町 交差点	4411.5 (水)	9-10	78	300	2370	2748	72	64-81
-	-	2,910			14-15	72	438	2472	2982	75	65-83
-	-	2,832			17-18	78	264	2768	3110	73	65-82
-	-	1,914	鶴屋前 交差点	441111 (火)	9-10	84	186	1728	1998	77	67-85
-	-	2,976			14-15	72	342	2634	3038	74	67-81
-	-	3,072			17-18	66	366	2706	3138	76	67-82

熊大医学部			熊本保健所			県 庁			平均(全市)		
不溶解成分	溶解成分	総量	不溶解成分	溶解成分	総量	不溶解成分	溶解成分	総量	不溶解成分	溶解成分	総量
-	-	-	-	-	-	-	-	-	398	324	722
3.72	5.68	9.40	-	-	-	-	-	-	398	601	996
3.29	2.78	6.07	-	-	-	-	-	-	376	382	758
2.30	2.60	4.90	5.75	241	816	-	-	-	386	317	703
2.61	3.43	6.04	3.48	375	723	1.87	300	487	337	386	723
2.99	3.58	6.57	3.62	428	790	1.54	322	476	313	399	712
2.98	3.61	6.59	4.28	348	776	1.70	311	481	368	401	769

(2) 食品衛生

営業施設の監視状況

(昭和44年度)

区 業 種	法 監 視 回 定 数	施 設 数			法 定 監 視 数 (延)			監 視 実 施 数			監 視 率 (%)			
		熊 本 保 健 所	西 保 健 所	合 計	熊 本 保 健 所	西 保 健 所	合 計	熊 本 保 健 所	西 保 健 所	合 計	熊 本 保 健 所	西 保 健 所	平 均	
飲 食 店	12	2,708	1,050	3,758	3,496	12,600	45,096	4,188	1,071	5,259	129	8.5	11.7	
菓 子 製 造	12	208	133	341	2,496	1,596	4,092	569	214	783	228	134	19.1	
乳 処 理 業	12	2	—	2	24	—	24	9	—	9	375	—	37.5	
乳 製 品 製 造	12	4	2	6	48	24	72	25	14	39	52.1	58.3	54.2	
魚 介 類 販 売	12	239	192	431	2,868	2,304	5,172	723	180	903	25.2	78	17.5	
魚 介 類 せ り 売 業	12	1	2	3	12	24	36	13	19	32	108.3	79.2	88.9	
魚 肉 ね り 製 品 製 造	12	23	35	58	276	420	696	42	101	143	152	24.0	20.5	
食 品 冷 凍 冷 蔵	12	5	13	18	60	156	216	6	37	43	100	23.7	19.9	
び ん 詰 ・ か ん 詰 製 造	12	12	7	19	144	84	228	17	10	27	11.8	11.9	11.8	
喫 茶 店	6	155	83	238	930	498	1,428	204	47	251	21.9	94	17.6	
あ ん 類 製 造	6	5	3	8	30	18	48	4	7	11	13.3	38.9	22.9	
アイスクリーム 類 製 造	6	17	8	25	102	48	150	37	21	58	36.3	43.8	38.7	
乳 類 販 売	6	303	77	380	1,818	462	2,280	353	56	409	194	12.1	17.9	
食 肉 処 理 業	6	13	5	18	78	30	108	6	5	11	7.7	16.7	10.2	
食 肉 販 売	6	262	100	362	1,572	600	2,172	712	130	842	45.3	21.7	38.8	
食 肉 製 品 製 造	6	4	—	4	24	—	24	8	—	8	33.3	—	33.3	
煮 豆 ・ つ く だ け 製 造	6	5	9	14	30	54	84	3	17	20	10.0	31.5	23.8	
豚 噌 製 造	6	18	12	30	108	72	180	36	43	79	33.3	59.7	43.9	
醬 油 製 造	6	18	12	30	108	72	180	39	27	66	36.1	37.5	36.7	
ソ ー ス 類 製 造	6	6	5	11	36	30	66	12	6	18	33.3	20.0	27.3	
酒 類 製 造	6	2	1	3	62	6	18	1	0	1	8.3	0	5.6	
豆 腐 製 造	6	71	40	111	426	240	666	70	38	108	16.4	15.8	16.2	
納 豆 製 造	6	1	1	2	6	6	12	0	4	4	0	66.7	33.3	
め ん 類 製 造	6	18	10	28	108	60	168	48	19	67	44.4	31.7	39.9	
乳 酸 菌 飲 料 製 造	6	13	5	18	78	30	108	83	8	91	106.4	26.7	84.3	
清 涼 飲 料 製 造	4	13	9	22	52	36	88	73	37	110	140.4	102.8	12.5	
氷 雪 製 造	2	2	6	8	4	12	16	6	0	6	150.0	0	37.5	
氷 雪 販 売	2	25	6	31	50	12	62	17	11	28	34.0	91.7	45.2	
給 食 施 設	12	134	100	234	1,608	1,200	2,808	77	51	128	4.8	43	4.6	
添 加 物 ・ 製 造 販 売	6	10	9	19	60	54	114	6	17	23	10.0	31.5	20.2	
器 具 ・ 容 器 ・ 包 装 お も ち の 製 造 販 売	1	4	—	4	4	—	4	4	—	4	100	—	100	
食 品 製 造 販 売	2	1,077	142	1,219	2,154	284	2,438	775	400	1,175	36.0	140.8	48.2	

③ 市営墓地
ア 貸付状況

墓地名	面積	42		43		44	
		件	㎡	件	㎡	件	㎡
花園	28,059	17	97.77	9	49.38	7	52.80
小峰	28,516	37	231.44	24	146.84	13	75.75
立田山	37,930	20	141.33	25	159.24	111	680.90
城山	55,157	91	728.00	8	82.00	4	34.00
清水	20,781	38	212.20	510	3,197.00	473	3,017.43
計	170,446	203	1,410.74	576	3,635.16	608	3,860.88

イ 使用料

区分	使用料
2平方メートルまで	1平方メートルにつき 1,000円
4平方メートルまで	1平方メートルにつき 1,300円
6平方メートルまで	1平方メートルにつき 1,700円
8平方メートルまで	1平方メートルにつき 2,200円
10平方メートルまで	1平方メートルにつき 2,800円
12平方メートルまで	1平方メートルにつき 3,500円

3. 保健所

(1) 施設

区分	熊本保健所	熊本西保健所
所在地	九品寺1丁目13-16	段山本町4-19
敷地面積	3,222㎡	700㎡
建物面積	延1,992㎡	延907㎡
建設年月日	昭和41年10月3日	昭和35年12月1日
建設費	80,400千円	12,000千円
構造	鉄筋コンクリート3階建	鉄筋コンクリート3階建
類型	U1	U4

② 三才児健診の状況

区分	41	42	43	44
受診者数	2,315	2,413	3,189	2,673
ツベルクリン	2,228	2,199	2,946	2,421
B C G	1,010	1,161	1,627	1,694
レントゲン	181	210	202	184

③ 予防接種調

区分		年度			
		41	42	43	44
種 痘	1 期	7,439	7,270	6,710	7,643
	2 期	6,515	5,535	6,206	6,160
	3 期	6,258	7,528	6,953	5,855
ジフテリア	3 期	6,372	5,535	6,394	6,360
	4 期	6,268	6,528	7,299	5,581
百日咳	初 回	22,686	23,735	20,327	18,719
ジフテリア	追 加	4,117	4,455	2,768	3,637
腸チフス	初 回	68	49	226	87
パラチフス	追 加	0	1	5,5136	71,762
急性灰白髄炎		13,525	13,879	11,304	12,820
インフルエンザ		127,357	140,943	104,640	108,171
発しんチフス		0	3	2	6
コレラ		77	44	78	127
日本脳炎		6,6445	6,8176	5,3811	2,076

④ 野犬対策

ア 畜犬管理所

名称 熊本市畜犬管理所
 所在地 飽託郡託麻村大字長嶺
 敷地面積 6,842㎡
 建設費 21,304千円
 建物面積
 管理事務所 99㎡
 抑留犬舎 130㎡
 車庫 75㎡
 建設年月日 昭和45年5月21日
 焼却炉 1基

イ 犬の登録等調

年度 区分	40	41	42	43	44
登 録	8,670頭	9,346頭	9,169頭	9,767頭	10,186頭
注 射	12,984	13,993	13,662	14,379	15,051
捕 獲	3,600	4,887	4,643	6,894	6,301
返 還	351	185	132	171	249
買 上	—	—	—	2,401	2,074

4. 市民病院

(1) 概要

昭和28年1月総合病院として、発足

所在地 熊本市湖東町6

敷地面積 13,502㎡

建物面積 延8,022㎡

構造 鉄筋コンクリート造り3階建、一部木造平家

主な設備 ファイバースコープ、エレクトロサージカルユニット、脳波計超音波洗滌器、組織標本ユニット

病床数 一般246床

診療科目 内科、外科、整形外科、産婦人科、小児科、皮膚科、泌尿器科、耳鼻咽喉科、眼科、歯科、放射線科、

医師及び看護婦

(昭45.7.1現在)

科目	内 科	外 科	眼 科	小 児 科	整形外科	産婦人科	泌尿器科	耳鼻咽喉科	計
医 師	4	2	1	1	1	1	1	1	14
看 護 婦	95(うち准看43)								95

② 科目別診療状況

科目		年度	40	41	42	43	44
内科	入院		39,527件	33,761件	32,534件	14,676件	27,898件
	外来		28,358	25,683	24,597	21,415	25,353
	計		67,885	59,444	57,131	36,091	53,251
外科	入院		4,613	5,360	7,495	6,703	7,272
	外来		5,852	5,662	6,955	6,416	6,459
	計		10,465	11,022	14,450	13,119	13,731
整形外科	入院		13,360	13,188	19,847	22,335	19,695
	外来		9,256	8,747	11,077	16,651	21,863
	計		12,616	21,935	30,924	38,986	41,558
産婦人科	入院		4,923	4,511	5,492	6,636	5,477
	外来		5,204	5,889	6,977	7,766	6,682
	計		10,127	10,400	12,469	14,402	12,159
小児科	入院		1,707	2,655	4,891	5,819	5,777
	外来		4,925	5,104	5,297	4,843	6,098
	計		6,632	7,759	10,188	10,662	11,875
眼科	入院		442	293	618	1,365	1,297
	外来		6,937	5,549	7,098	6,649	7,474
	計		7,379	5,842	7,716	8,014	8,711
耳鼻咽喉科	入院		1,813	2,440	1,632	1,126	1,739
	外来		4,547	4,903	6,783	6,201	11,182
	計		6,360	7,343	8,415	7,327	12,921
歯科	入院		-	-	-	-	-
	外来		10,556	9,981	11,755	11,405	11,748
	計		10,556	9,981	11,755	11,405	11,748
皮膚科	入院		965	714	1,657	4,633	5,341
	外来		6,245	5,829	6,334	8,738	10,769
	計		7,210	6,543	7,991	13,371	16,110
合計	入院		67,350	62,922	74,166	63,293	74,496
	外来		81,880	77,347	86,873	90,084	107,628

③ 経営状況

(単位千円)

収支	年度	40	41	42	43	44
収入		155,021	158,530	229,121	270,567	368,035
支出		172,844	193,797	242,576	310,110	431,762
損益		△ 17,823	△ 35,267	△ 13,455	△ 39,543	△ 63,727

④ 使用料及び手数料

ア 使用料

特別室 1人1日 2,000円(2室)
 個室 " 250円(26室)

イ 手数料

普通診断書 200円 生命保険診断書 500円
 死亡診断書 200円 厚生年金診断書 500円
 恩給診断書 1,000円 退職復職診断書 300円
 死体検案書 1,000円 傷害関係診断書 1,000円

5. 市立産院

(1) 概要

所在地 熊本市本山町427
敷地面積 3,135㎡
建物面積 延1,019㎡
建設年月日 昭和40年11月30日
建設費 本館 37,300,000円
その他 4,886,000円
計 42,186,000円
構造 鉄筋コンクリート2階建
病床数 38床
医師及び看護婦数 医師2人(内1人は非常勤) 看護婦22人

(2) 利用状況

区分 \ 年度	40	41	42	43	44
分娩数(人)	875	1,001	1,196	1,244	1,129
入院数(件)	11,146	12,915	13,811	13,737	14,310
外来数(件)	13,512	16,548	16,189	17,415	17,389
計(件)	24,658	29,463	30,000	31,152	31,699

(注) 計欄は分娩数を除く。

(3) 経営状況

(単位 千円)

区分 \ 年度	40	41	42	43	44
収入	20,002	29,937	31,527	61,297	68,507
支出	70,921	39,500	45,989	58,919	68,497
損益	△ 50,919	△ 9,563	△ 14,462	2,378	10

(注) 43年度より企業会計適用

(4) 使用料及び手数料

ア 使用料

個室使用料 1日につき 500円
新生児室料 1日につき 500円

イ 手数料

分娩料 8,000円
胎盤処置料 1胎につき 300円
文書手数料 1通につき 200円

6. 食肉センター

昭和12年飽託郡春竹村及び同黒髪村にあった私設と畜場を買収し、春竹町古堂の現在地に新設、同13年業務を開始した。

昭和20年8月戦災により焼失したため、応急的なバラック建築によると畜場が設置された。

昭和39年度オートメーション、システムによる近代化を計画し、2カ年の継続事業で、隣接地を買収、現在地と合わせ10,420㎡の用地に2億1千万円の工費をもつて食肉センターを建設、同40年4月業務を開始した。

その後、と畜頭数の急増に対処するため、同42年焼水浄化槽及び冷蔵庫を増設(約4,970万円)し、更に食肉検査の徹底を図るため同44年と畜検査所が開設された。

なお現在は、焼却炉(2t)の増設工事(300万円)を施工中である。

(1) 施設

施設の名称	構 造	面 積	能 力	備 考
食肉センター事務所	木造瓦葺二階建	272 ^m		
枝肉取引所	鉄筋コンクリート、一部屋根鉄骨	510		一般持帰り分懸肉室200 ^m 市場取引室 310 ^m
冷 蔵 庫	"	432	豚換算 1,200本	昭39.12. 192 ^m 設置 昭42.1. 240 ^m 増設
と 畜 場	"	934		解体室582 ^m 処理場144 ^m 内蔵処理室208 ^m
生 体 検 査 所	"	84		
け い 留 所	鉄筋スレート葺	261		小動物収容所153 ^m 大動物抑留所108 ^m
病 畜 隔 離 所	鉄筋コンクリート	100		病畜と室100 ^m
骨 置 場				当日処理のため特別の設備なし
浄 化 槽		259	500t	昭40.3. 250t 設置 昭42.6. 250t 増設
焼 却 炉	鉄筋スレート葺	259	1.5t処理 2基	
ポ ン プ 室	ブロック葺	26		
出 荷 者 控 室	木造亜鉛引鉄板葺	48.6		
公 衆 便 所	"	13		
と 畜 検 査 所	鉄筋コンクリート二階建	242		

(2) 種別によると畜頭数

区 分 \ 年 度	40	41	42	43	44	
牛	3,797	2,901	2,302	2,721	4,471	
馬	3,327	2,709	3,337	4,105	4,319	
豚	40,174	110,181	111,464	118,789	134,824	
牛 (60kg以下)	1,565	654	971	775	2,285	
幼 駒	187	187	367	270	113	
細 山 羊	20kg以上	1,293	1,571	792	479	369
	20kg以下	806	1,153	584	608	550
計	51,146	119,356	119,817	127,747	146,931	

③ 使用料及び手数料

(単位 円)

使用料 手数料	区分	牛	馬	豚	牛 (60kg以下)	幼 駒	緬 山 羊	
							20 kg 以上	20 kg 以下
と畜場使用料		500	500	350	150	300	100	30
解体料		500	1,000	150	300	500	150	150
検査手数料		200	200	100	100	200	50	20
格付手数料		30	—	10	—	—	—	—
冷蔵庫使用料		60	60	30	30	30	30	30

市場使用料 売上金額の1,000分の2

7. 火 葬 場

(1) 施 設

名 称 熊本川尻火葬場
 所在地 熊本市南高江町1,969
 敷地面積 2,715㎡
 建物面積 393㎡
 建設年月 昭和44年12月
 構 造 鉄筋コンクリート平家
 建設費 26,090千円
 炉 数 3基(再燃炉装置)
 型 式 太陽築炉(江口式)ロストル式

(2) 利用状況

区 分		年 度				
		40	41	42	43	44
大 人	市 内	331件	708件	814件	792件	1,377件
	市 外	74	154	191	192	297
小 人	市 内	17	39	40	39	58
	市 外	5	3	6	9	11
死産児	市 内	7	29	52	45	44
	市 外	5	9	13	21	20
その他	市 内	0	11	11	8	21
	市 外	0	0	100	6	5
合 計	市 内	355	787	917	884	1,500
	市 外	84	166	310	228	333

③ 使 用 料

ア 火葬場使用料

(単位円)

区 分	市 内	市 外
大 人	1,000	1,200
小 人	700	800
死 産 児	300	400
改葬による人骨	250	300
汚 物	150	200

イ 霊きゆう自動車使用料

回 数	金 額
1 体 1回につき	10軒まで1,900円とし、1軒を増すごとに60円を加え、帰途も使用の場合は500円を加える。作業時間は1時間を限度とし、30分を増すごとに150円を加える。

8. し 尿 処 理

本市のし尿処理は、一部直営でこれは市の公共施設を対象とし、その他はすべて許可業者(37業者)による地区割り制をもって収集している。

終末処理施設としては東部処理場と西部処理場の2カ所がある。

(1) 処理対象

(昭45.4.1現在)

区分	市 全 域	特別清掃地域	し尿収集地域
面積 (Kf)	145.24	41.12	145.24
世帯	143,392	88,381	106,127
人口	438,072	343,625	373,284

(2) 収集及び処理

ア 収集

(単位 *kl*)

区分	年度	40	41	42	43	44
直 営		6,943	6,462	6,134	6,989	7,292
業 者		110,867	133,921	106,052	130,293	131,041
計		117,810	140,383	112,186	137,282	138,333

イ 処理

区分	年度	40	41	42	43	44
東 部 処 理 場		42,129	50,567	54,918	73,741	72,999
西 部 処 理 場		49,205	54,680	55,119	63,541	65,334
計		91,334	105,248	110,037	137,282	138,333

(3) 料 金

ア 普通料金 (普通世帯及び準世帯) 1月につき1人60円

イ 加算料金 普通料金を徴収する世帯で、その月に1回をこえて汲み取る場合においては、そのこえることとなる回数に1人につき30円を乗じた額。

ウ 特別料金 (多数が利用する施設) 1リットルにつき1円36銭

(4) 保有機械

区 分	5.4 <i>kl</i> 車	1.8 <i>kl</i> 車	運 転 手	作 業 員
直 営	1	3	4	6
業 者	1	49	62	65

(5) 終末処理施設

区分	処理場	西 部 汚 水 処 理 場	東 部 汚 水 処 理 場
所 在 地		蓮台寺町920	秋津町沼山津1364-1
敷 地 面 積		34,013 m^2	22,315 m^2
建 物 面 積		9,112 m^2	1,955 m^2
処 理 対 象 人 口		180,000人	300,000人
計 画 投 入 量		180 <i>kl</i> / 日	320 <i>kl</i> / 日
実 質 処 理 量		約30%増 (消化促進剤使用)	320 <i>kl</i> / 日
建 設 年 月 日		1期 昭33.6~34.10 2期 昭37.12~39.3	1期 昭37.12~39.3 2期 昭43.4~45.3
建 設 費		183,981千円	423,737千円
施 工 所		荏原製作所	荏原製作所
型 式		加温式嫌気性消化	加温式嫌気性消化

9. じん芥処理

昭和42年4月からゴミの収集方式を、袋による定日定路線方式に切替えて、週1回(21%)週2回(78%)週3回(1%)と定め収集してきたが、昭和45年7月から全市を週2回収集に切替えた。(週3回の方はそのまま)

従って、ゴミ収集については、一応目的を達したものの、焼却、埋立については、袋収集による焼却能率の低下に 加えて、一般市民の搬入ゴミの急増のため処理方法を検討中である。

(1) 処理対象

(昭45.3.31現在)

区分	市 全 域	特別清掃地域	ごみ収集地域
面積 ^{km²}	145.24	41.12	93.18
世帯	143,392	88,381	106,020
人口	438,072	343,625	410,201

(2) 収集及び処理

ア 収集

(単位 t)

区分 \ 年度	40	41	42	43	44
直営 (不燃物を含む)	38,825	40,352	35,446	41,251	43,957
許可業者	—	—	4,475	5,048	5,675
自己搬入	3,200	4,700	6,850	10,307	24,549
計	42,025	45,052	46,771	56,606	74,181

イ 処理

焼却	17,155	19,453	27,934	29,286	21,881
埋立	24,870	25,599	18,837	27,320	52,300
計	42,025	45,052	46,771	56,606	74,181

(3) 手数料 (昭43.4実施)

一般家庭……………無料

日量5kg以上排出する事業所等……………1kgにつき1円

(4) 保有機材

事業所名	2tダンプ車	予備車	ブルドーザー	灰出ダンプ車
北部事業所	25	2	1	1
西部事業所	27	1	1	2
特別清掃班	6	0	2	0

(5) 焼却施設

区分 \ 事業所	北部清掃事業所	西部清掃事業所
所在地	清水町新地1942-1	城山半田町
敷地面積	10,868㎡	9,252.8㎡
建物面積	1,768.9㎡	1,919.5㎡
処理対象世帯	56,563世帯	62,621世帯
計画投入量	80t	80t
実質処理能力	80t/8H(40t2基)	80t/8H(40t2基)
建設年月日	昭37.6.19~37.12.31	昭40.8.23~41.6.30
建設費	90,000千円	130,000千円
施工	三和動熱工業	藤永田造船所
型式	逆送式自動じん芥焼却炉	プライブリコ式

(6) 特別清掃班

昭39年9月に河川・公園・下水道・道路・用水路・空地・その他の清掃を行たうことを目的として特別清掃班(22人)が設けられた。

昭42年4月清掃部の発足により清掃管理第一課の所屬となり、ゴミの袋収集と併行して、不燃物収集を行なうようになった。全市をおおむね月1回、収集日を決めて収集しているが、増大する不燃物と、市民が月2回の収集を要望しているので、目下検討中である。