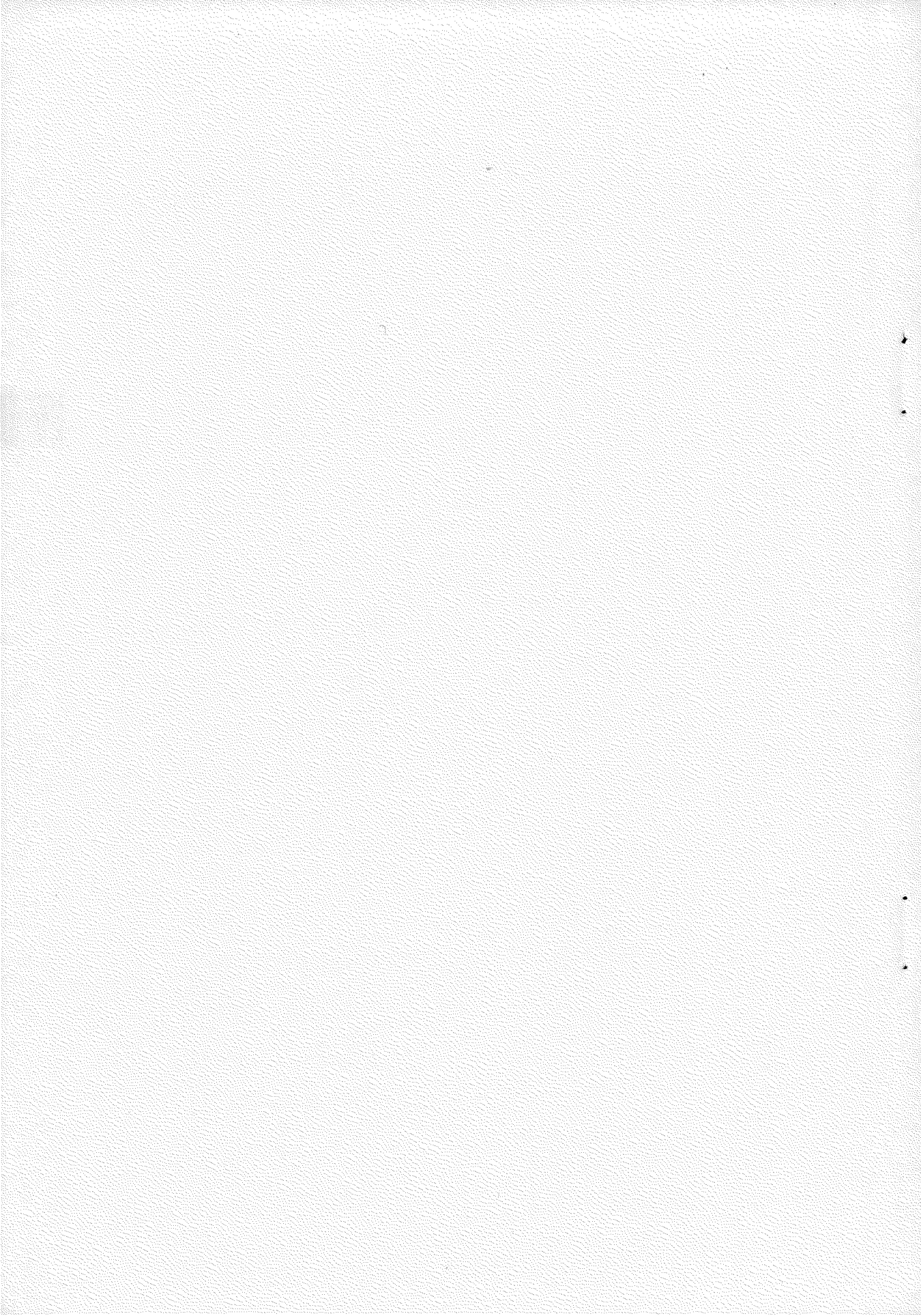


議 会

1	議 員 名 簿	13
2	歴代議長・副議長	14
3	議 会 の 構 成	15
4	常 任 委 員 会	16
5	特 別 委 員 会	16
6	議会運営協議会	17
7	議会選出各種委員	17
8	議員報酬・費用弁償	18
9	議会の活動状況	18
10	議 会 事 務 局	19



1 議員名簿

昭和46年 5月1日当選
昭和47年10月2日現在

自由民主党 15 市政革新クラブ 2
市民クラブ 10 日本共産党 1
日本社会党 10 市政刷新クラブ 1
公明党 8
楠風同志会 4 計 51

議席番号	氏名	党派	常任委員別	住所	郵便番号	生年月日	年齢	職業	電話	議員歴
1	阪本 富	自(自)	副議長、教育民生	健軍町6772	862	明45.7.9	60	団体役員	宅③3192	3
2	馬場 三則	自(自)	経 済	小山町3449	861-22	昭14.9.10	33	農 業	宅 託麻(096296)2650	1
3	大石 文夫	自(自)	◎ 総 務	大江町大江27-4	862	昭 6.8.9	41	団体職員	宅②9551 党③0271 宅②0559	1
4	八浪 知行	自(自)	公営企業	湖東町17-13	862	昭 5.7.28	42	会社役員	宅②3704 社②5201	1
5	下川 亨	無(補)	建 設	健軍町1972	862	昭 5.12.6	41	会社顧問	宅②2747 社②2531	1
6	西村 穂治	無(市民)	経 済	竜町町陳内1737-24	860	昭 4.11.30	42	団体役員	宅②7816 社②1355	1
7	落水 清	無(市民)	議長、保健衛生	花園町560	860	大 3.11.8	57	会社社長	宅②7658 社②9609	4
8	沢田 一郎	共(共)	総 務	大江町波鹿655-13	862	昭 6.6.5	41	政党役員	宅②4789 党②1291	1
9	森田 幹彌	社(社)	公営企業	健軍町2241-13	862	昭 8.3.18	39	熊自交書記長	宅②1300 組合②6501	1
10	塩沢 臨	社(社)	総 務	川尻町498	861-41	昭 5.2.10	42	市職団体役員	宅②9791 組合②1111	1
11	吉村 一郎	無(公)	経 済	旭田町990	860	昭 2.9.20	45	全日通労組委員長	宅②5820 社②6477	1
12	西野 法久	公(公)	保健衛生	白山1丁目5-17	862	昭14.1.24	33	機械工具販売業	宅②5706 党②6145	1
13	奥村 禎補	公(公)	経 済	上ノ舞町52	861-41	昭 8.2.11	39	団体役員	宅②5138 党②6145	1
14	村上 春生	自(自)	建 設	内坪井町10-6	860	昭 5.2.6	42	会社代表取締役	宅②6628 社②0226	1
15	村上 裕八	自(自)	建 設	健軍町4764	862	昭 3.1.25	44	農 業	宅②4785 事②6356	1
16	田尻 武男	自(自)	総 務	春日2丁目2-29	860	昭 2.10.30	44	食堂経営	宅②2809	1
17										
18	白石 正	無(市民)	公営企業	下南部町165	862	大 14.3.1	47	会社社長	宅 託麻(096296) 社②0201	1
19	内田 幸吉	無(市民)	○ 教育民生	井川溝町1の16	860	大 12.3.25	49	会社社長	宅②7852 社②1857 宅②4015	1
20	溝永大九郎	無(補)	○ 保健衛生	小山町309	861-22	大 9.2.20	52	農 業	宅 託麻(096296)2240	1
21	坂本田鶴子	無(市民)	教育民生	清水町亀井729	860	大 2.3.12	59	無 職	宅④8282	1
22	松村 勇	社(社)	建 設	清水町亀井674-1	860	大 15.3.17	46	電信電話公社社員	宅④0798 組合②3390	2
23	楠田 善一	社(社)	教育民生	京町1丁目1-14	860	大 14.10.3	46	専売公社社員	宅②2898 社②3710	2
24	山上 邦彰	社(社)	保健衛生	旭上町412-2	860	大 11.3.15	50	国鉄職員	宅②2591 組合②9090	2
25	上妻 重蔵	公(公)	建 設	子飼本町7-17	860	大 8.1.15	53	団体役員	宅④2780 党②6145	2
26	永田 健三	公(公)	建 設	水前寺4丁目8-13	862	昭 8.3.30	39	団体役員	宅②5793 党②6145	2
27	紫垣 正良	自(自)	◎ 教育民生	保田窪本町433-3	862	昭 7.10.27	39	剣道場総主事	宅②0962 道場②4692	2
28	島永 慶孝	自(自)	◎ 公営企業	中唐人町25	860	昭 6.9.9	41	会社代表取締役	宅②3550	2
29	矢野 昭三	自(自)	総 務	九品寺5丁目12-35	862	昭 3.1.15	44	会社社長	宅②0322 社②0321	2
30	上野 勝利	自(自)	○ 建 設	中島町729	861-52	昭 2.3.1	45	団体役員	宅②7128	2
31	飛鷹 俊夫	無(市民)	教育民生	松尾町上松尾4211	861-52	明42.11.16	62	農 業	宅②7191	1
32	内田 正助	無(市民)	○ 総 務	田迎町出仲間709-27	862	明38.2.15	67	無 職	宅②9071	1
33	島田 マサ	無(市民)	◎ 保健衛生	島崎町島崎602	860	大 4.1.2	57	無 職	宅②4597	2
34	藤山 増美	無(市民)	◎ 建 設	秋津町沼山津2028	861-21	昭 2.4.1	45	農 業	宅②3466	3
35	宗村 之俊	社(市革)	建 設	保田窪本町119	862	大 9.9.2	52	団体役員	宅②8906 組合②4395	3
36	柴田 徳義	社(社)	教育民生	御幸笹田町1943	861-41	大 7.2.12	54	団体役員	宅②2707 組合②4265	3
37	神山 清喜	社(市革)	保健衛生	島崎町島崎1129	860	明43.1.10	62	団体役員	宅②4630	3
38	西田 住江	公(公)	経 済	神水町278	862	大 5.7.19	56	団体役員	宅②2769 党②6145	3
39	大谷 一夫	公(公)	○ 公営企業	北千反畑町8-6	860	大 8.2.26	53	団体役員	宅②0885 党②6145	2
40	北口 政義	自(自)	○ 経 済	出水町国府178	862	明41.8.18	64	農 業	宅②2556	2
41	新開 唯雄	自(自)	保健衛生	南熊本1丁目3-11	860	明45.2.20	60	団体役員	宅②4531	4
43	古川 国雄	自(自)	経 済	中島町1760	861-52	明40.2.5	65	保育園理事長	宅②7830 園②7158	4
44	坂梨 日露	自(自)	公営企業	新町4丁目7-13	860	明39.2.8	66	団体役員	宅②0596	6
45	荒木 未幸	公営企業	公営企業	春日3丁目1-20	860	明39.6.17	66	会社顧問	宅②4359	4
46	荒木 昇	無(市民)	公営企業	本荘6丁目12-27	860	大 2.2.11	59	会社社員	宅②1726 社②3888	3
47	宮原 光男	無(補)	総 務	池上町1688	860	大 8.5.11	53	会社社員	宅②7489	4
48	上田 堅太	無(補)	◎ 経 済	中央街8-7	860	明43.9.17	62	会社社長	宅②3912 社②1158	4
49	中山 弘規	社(社)	総 務	城山上代町1117	860	大 8.9.9	53	会社役員	宅②8508 組合②8111	5
50	野原初五郎	社(社)	公営企業	琴平2丁目3-59	860	大 7.2.23	54	電信電話公社社員	宅②7958 組合②3391	5
51	原田 正士	社(社)	経 済	水前寺5丁目16-11	862	大 3.7.18	58	団体役員	宅②6681 組合②3386	5
52	小林 善次	公(公)	教育民生	坪井5丁目9-22	860	大 9.7.27	52	団体役員	宅②7533 党②6145	4
53	三好 国男	公(公)	総 務	秋津町秋田1281-1	861-21	大 3.1.27	58	団体役員	宅②5673 党②6145	4

(注) ◎ 委員長 ○ 副委員長

議 会

2 歴代議長・副議長

議 長				副 議 長			
代	氏 名	就任年月日	退任年月日	代	氏 名	就任年月日	退任年月日
1	有馬源内	明治 22. 4.26	明治 24. 1.21	1	下田 一直	明治 22. 4.26	明治 24. 1.21
2	興津景章	" 24. 1.22	" 28. 5.13	2	下田耕造	" 24. 1.22	" 31. 5.22
3	河原惟親	" 28. 5.14	" 31. 5.22	3	片山甚十郎	" 31. 5.23	" 32. 2. 7
4	吉永為己	" 31. 5.23	" 36. 2. 5	4	林 定男	" 32. 2. 8	" 36. 2. 5
5	山田珠一	" 36. 2. 6	" 37. 4.30	5	山田彦太郎	" 36. 2. 6	" 36. 2.11
				6	園部交雅	" 36. 2.12	" 36. 5.11
6	吉永為己	" 37. 5.27	大正 2. 4.30	7	板垣正軌	" 36. 5.12	" 37. 2.12
				8	有働格四郎	" 37. 2.13	" 40.11. 4
				9	板垣正軌	" 40.11.14	" 42. 1.27
7	林 千八	大正 2. 5.10	" 6. 4.30	10	河田 巖	" 42. 1.28	大正 2. 4.30
8	山隈 康	" 6. 5.15	" 10. 9.30	11	井場熊喜	大正 2. 5.10	" 6. 4.30
				12	峽 謙斎	" 6. 5.15	" 7. 3.10
9	迫源次郎	" 10.10.14	" 14. 9.30	13	藤野 乱	" 7. 3.11	" 10. 9.30
10	山隈 康	" 14.10.12	昭和 9. 5. 7	14	水上誠規	" 10.10.14	" 14. 9.30
				15	河田 巖	" 14.10.12	昭和 4. 9.30
11	平野龍起	昭和 9. 5. 8	" 17. 6.14	16	平野龍起	昭和 4.10.12	" 9. 5. 7
12	佐藤真佐男	" 17. 7.23	" 23. 4. 7	17	橋本寿七	" 9. 5. 8	" 17. 5.20
				18	西郷一恵	" 17. 6.11	" 22. 4.29
13	大塚勇次郎	" 23. 6. 5	" 30. 4.30	19	大塚勇次郎	" 22. 6. 9	" 23. 6. 5
				20	加川恒次	" 23. 6. 5	" 26. 4.22
				21	北 利民	" 26. 5.15	" 28. 9. 5
14	兼坂安次	" 30. 5.21	" 34. 4. 8	22	上野 勉	" 28. 9.25	" 30. 4.29
15	打出信行	" 34. 6.12	" 36. 3.24	23	森 光吉	" 30. 5.21	" 32.12.28
16	寸坂幸夫	" 36. 3.24	" 38. 4.29	24	吉村貞次	" 34. 6.12	" 35. 3.21
				25	坂梨日露	" 35. 3.21	" 37. 7. 9
17	阿部次郎	" 38. 5.18	" 40. 3.18	26	吉村貞次	" 37. 7. 9	" 38. 4.29
18	井上常八	" 40. 3.18	" 40.12. 6	27	石井辰雄	" 38. 5.18	" 41. 4. 4
19	石井辰雄	" 41. 4. 4	" 42. 4.30	28	吉村貞次	" 41. 4. 4	" 42. 4.30
20	阿部次郎	" 42. 5.20	" 43. 7. 3	29	佐藤寿子	" 42. 5.20	" 44. 3.24
21	坂梨日露	" 43. 7.13	" 45.12. 4	30	古川国雄	" 44. 3.25	" 44. 6.28
22	黒田弥一郎	" 45.12. 4	" 46. 4.30	31	岩尾 恵	" 44. 9.13	" 46. 4.30
23	落水 清	" 46. 5.20	在任中	32	阪本 富	" 46. 5.20	在任中

3 議会の構成

(昭和47.10.2現在)

(1) 議員数

法定数	52人
現員数	51人

(2) 年齢別調

年齢	会派	自民	市民クラブ	社会	公明	楠風同志会	市政革新クラブ	共産	市政刷新クラブ	計
31～34		1			1					2
35～40		1		1	2					4
41～45		8	2	2		1		1		14
46～50			2	3						5
51～55				3	3	2	1			9
56～60		2	4	1	2					9
61～65		2	1			1	1			5
66～70		1	1						1	3
計		15	10	10	8	4	2	1	1	51
平均年齢		48.5	54.4	48.5	47.9	51.7	56.5	41	66	50.3

(3) 職業別調

職業	会派	自民	市民クラブ	社会	公明	楠風同志会	市政革新クラブ	共産	市政刷新クラブ	計
農業		3	2			1				6
商業		1			1					2
公社員			1	5						6
会社役員		4	3	1		3			1	12
団体役員		4	1	4	7		2			18
無職			3							3
その他		3						1		4
計		15	10	10	8	4	2	1	1	51

(4) 当選回数調

議員数	会派	自民	市民クラブ	社会	公明	楠風同志会	市政革新クラブ	共産	市政刷新クラブ	計
当選回数		15	10	10	8	4	2	1	1	51
1		6	6	3	2	2		1		20
2		5	1	3	3					12
3		1	2	1	1		2			7
4		2	1		2	2			1	8
5				3						3
6		1								1

4 常任委員会

(昭47.1.0.2現在)

委員会名 (定数)	委員長	副委員長	委 員	所 管 事 項
総 務 (9)	大石文夫	内田正助	沢田一郎 宮原光男 塩 沢 臨 中山弘規 田尻武男 三好国男 矢野昭三	企画広報部、総務局、会計室、消防局、選挙管理委員会、監査委員、公平委員会の所管に属する事項。 他の常任委員会の所管に属しない事項。
教育民生 (8)	紫垣正良	内田幸吉	阪本 富 飛鷹俊夫 坂本田鶴子 柴田徳義 楠田善一 小林善次	市民局、教育委員会の所管に属する事項。
保健衛生 (8)	島田マサ	満永大九郎	落水 清 神山清喜 西野法久 新開唯雄 山上邦彰	衛生局の所管に属する事項。
経 済 (9)	上田堅太	北口政義	馬場三則 西田住江 西村建治 古川国雄 吉村一郎 原田正士 奥村禎輔	経済局、農業委員会の所管に属する事項。
建 設 (9)	藤山増美	上野勝利	下川 亨 上妻重蔵 村上春生 永田健三 村上裕人 宗村之俊 松村 勇	建設局の所管に属する事項。
公営企業 (9)	島永慶孝	大谷一夫	八浪知行 荒木 昇 森田粹彌 野原初五郎 白石 正 坂梨日露 荒木末幸	水道局、交通局の所管に属する事項。

5 特別委員会

名 称 (定数)	正・副委員長	教 委	設 置 目 的	設置年月日 終了年月日
議第115号、 議第116号、 議第117号及 び議第118号 に関する特別委 員会 (13)	◎神山 清喜 ○田尻 武男	八浪 知行 坂本田鶴子 下川 亨 山上 邦彰 西村 建治 矢野 昭三 吉村 一郎 飛鷹 俊夫 西野 法久 西田 住江 村上 裕人	議第115号「昭和45年度熊本市交通事業会計決算について」 議第116号「昭和45年度熊本市水道事業会計決算について」 議第117号「昭和45年度熊本市市民病院会計決算について」 議第118号「昭和45年度熊本市産院会計決算について」の審査	昭46.10.9 昭46.12.4
議第141号に 関する特別委員 会	◎藤山 増美 ○大谷 一夫	馬場 三則 白石 正 大石 文夫 満永大九郎 沢田 一郎 島永 慶孝 塩 沢 臨 宗村 之俊 奥村 禎輔 中山 弘規 村上 春生	議第141号「昭和45年度熊本市各会計(公営企業会計を除く)決算について」の審査	昭46.12.4 昭47.6.19
市庁舎建設に 関する特別委員 会 (13)	◎坂梨 日露 ○楠田 善一	○下川 亨 西村 健治 塩 沢 臨 奥村 禎輔 村上 春生 永田 健三 ◎紫垣 正良 藤山 増美 神山 清喜 藤山 増美 ○宮原 光男 北口 政義	市庁舎建設に関する調査	昭47.3.25
議第121号 議第122号 議第123号及 び議第124号 に関する特別委 員会 (13)	◎紫垣 正良 ○塩 沢 臨	馬場 三則 上妻 重蔵 八浪 知行 内田 正助 沢田 一郎 荒木 昇 村上 裕人 中山 弘規 内田 幸吉 小林 善次 満永大九郎	議第121号「昭和46年度熊本市産院会計決算について」 議第122号「昭和46年度熊本市市民病院会計決算について」 議第123号「昭和46年度熊本市交通事業会計決算について」 議第124号「昭和46年度熊本市水道事業会計決算について」	昭47.9.19

(注) ◎委員長 ○副委員長

6 議会運営協議会

議会運営協議会は、各会派相互の緊密な連携を保ち、議会の円満な運営を図るための協議及び議長の諮問に応ずることを目的とし、交渉団体（3人以上の所属議員を有する会派をいう。）から選出した委員をもって組織する。

なお、委員の定数及び各会派割当数は、各会派の協議により定める。

協議事項

- ① 会期、議事日程に関すること。
- ② 議案、請願等の取り扱いに関すること。
- ③ 質問、討論等の取り扱いに関すること。
- ④ その他議会の運営につき各会派間の意見の調整を必要とする事項。

構成

（昭和47.10.2現在）

交渉団体名	委員名
自由民主党	○紫垣 正良 大石 文夫
市民クラブ	◎白石 正 藤山 勝美 飛鷹 俊夫
日本社会党	野原初五郎 柴田 徳義
公明党	永田 健三 上妻 重蔵
楠風同志会	宮原 光男
オブザーバー市政革新クラブ	神山 清喜
オブザーバー日本共産党	沢田 一郎
オブザーバー市政刷新クラブ	荒木 末幸

（注）◎会長 ○副会長

7 議会選出各種委員

（昭和47.10.2現在）

名称	選出数	任期	委員名
監査委員	2	議員の任期中	坂梨日露 原田正士
農業委員	5	3年	馬場三則 山上邦彰 飛鷹俊夫 北口政義 小林善次
上益城郡益城町及び熊本市 中学校組合議会の議員	5	議員の任期中	大石文夫 紫垣正良 藤山増美 柴田徳義 小林善次
白川中流地区水道 企業団議会の議員	3	議員の任期中	馬場三則 白石 正 野原初五郎
都市計画審議会委員	8	議員の任期中	下川 亨 西野法久 村上裕人 田尻武男 白石 正 松村 勇 上妻重蔵 中山弘規
住居表示審議会委員	9	2年	八浪知行 下川 亨 沢田一郎 森田粹彌 吉村一郎 村上春生 内田幸吉 西田住江 北口政義

8 議員報酬・費用弁償

(1) 報酬及び期末手当

区 分	報 酬 月 額	適 用 年 月 日	議 員 期 末 手 当	
議 長	180,000 円	昭4 6.1 0.1	6 月	$\frac{110}{100}$
副 議 長	160,000 円		1 2 月	$\frac{200}{100}$
議 員	150,000 円		3 月	$\frac{50}{100}$

(2) 費用弁償

ア 会議(委員会)出席費用弁償(昭4 7.4 施行)

金 額 日 額 3,000 円(但し、40 回を限度として支給)

イ 旅 費(昭4 6.5.20 施行)

常任委員行政視察旅費	1 人 当 り 年 額	70,000 円
議 員 研 修 旅 費	"	70,000 円
常任委員陳情旅費	"	40,000 円
議 員 海 外 視 察 旅 費	予 算 総 額	3,833,000 円(昭4 7.4 施行)

(3) 市政調査研究費 (昭4 7.4 施行)

交付額 1 人月額 10,000 円の割合で算定した額(各会派の所属議員数に応じ交付)

9 議会の活動状況

(1) 本会議の審議状況

(昭和46年)

議 案 等 議 会 別	市 長 提 出 議 案							議 員 提 出 議 案			そ の 他					
	条 例	予 算	決 算	契 約 締 結	財 産 取 得 処 分	専 決 処 分	公 務 員 任 命 其 他	条 例	意 見 書	決 議	動 議	請 求	諮 問	請 願	質 問	選 挙 査 査
第 1 回 定 例 会	22	31	1	1			2 4	1		4					1 7	
第 1 回 臨 時 会						5 5										4
第 2 回 定 例 会	10	6		6		2 1 3		1		1	1		1		12	
第 2 回 臨 時 会								1								
第 3 回 定 例 会	13	3		1 1	3 3	2			3 5	1					9	
第 4 回 定 例 会	13	14	5			1			3 1	1				2	9	
計	58	54	6	8	1 10	12 12		3 6 11	3	3	1 3	37	4			
審 議 結 果	可 決	58	54		8 1		12	3 6 9		3						
	否 決								2							
	承 認					10										
	同 意						12									
	認 定			5								1				
	答 申															
	採 択													2		
	不 採 択															
	繼 続 審 査				1											
撤 回													1			
了 承																
許 可																

② 本会議の傍聴状況

(昭和46年)

会議区分	会期	本会議日数	傍聴人員		
			男	女	計
第1回定例会	2.27～3.11 (13日間)	5	3	1	4
第1回臨時会	5.20 (1日間)	1	12	4	16
第2回定例会	6.29～7.15 (17日間)	8	176	86	262
第2回臨時会	8.30～9.3 (5日間)	4	14	0	14
第3回定例会	10.9～10.18 (10日間)	5	111	63	174
第4回定例会	12.4～12.15 (12日間)	5	155	24	179
計	(58日間)	28	471	178	649

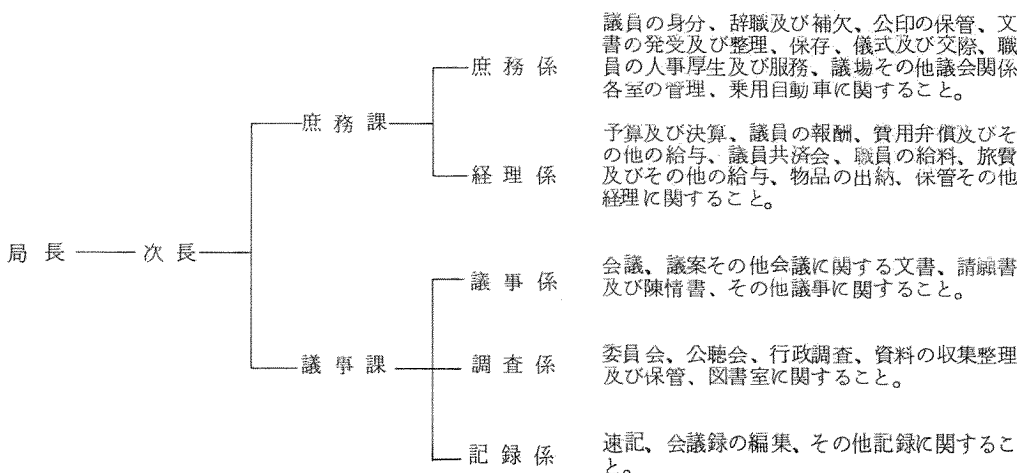
③ 委員会の審査状況

(昭和46年)

区分 委員会	開催日数	市長提出案件							議員提出案件等					協開 議日数
		条例	予算	契約	財取 産得	専処 決分	その他	計	条例	請願	陳情	その他	計	
総務	18	28	7			3	2	40		1	5		6	4
教育民生	8	14	10					24			22		22	3
保健衛生	6	3	13					16			4		4	4
経済	5	2	21			1	2	26			1		1	4
建設	12	8	17	8	1	2	9	45			17		17	5
公営企業	4	3	6					9		2			2	6
計	53	58	74	8	1	6	13	160		3	49		52	26

10 議会事務局

(1) 機構及び事務分掌



議会

(2) 職員数

定数26人 現員24人

(昭47.9.1現在)

職 名		庶務課		議 事 課			計
		庶務係	経理係	議事係	調査係	記録係	
局長	事務局 長	1					1
書記	次 長						
	課 長	1		1			2
	課長補佐	1		1			2
	係 長	1	補佐事務取扱	1	1	速 1	4
	参 事					速 1	1
	主 事	1	2	2	3	速 1	9
	主事補	1			1		2
	技 師	速 3					3
計		6	2	3	5	3	19
合 計		11(女3)		13(女2)			24(女5)

(3) 議会図書室

ア 図書蔵書数

(昭47.9.1現在)

分 類	蔵 書 数	分 類	蔵 書 数
0 総 記	76 冊	5 工 学	29 冊
1 哲 学	10	6 産 業	30
2 歴 史	93	7 芸 術	5
3 社 会 学	928	8 語 学	51
4 自 然 学	7	9 文 学	3
		合 計	1,232

イ 定期購入誌

地方財務、都市問題研究、自治研究、自治春秋、地方自治、自治実務セミナー、時の法令、法律時報、エコノミスト、週刊時事、朝日ジャーナル、職員研修、人事院月報

ウ 新聞

朝日新聞、毎日新聞、読売新聞、西日本新聞、熊本日日新聞

エ 図書購入予算(単行本)

昭和46年度予算 100千円

昭和47年度当初予算 100千円

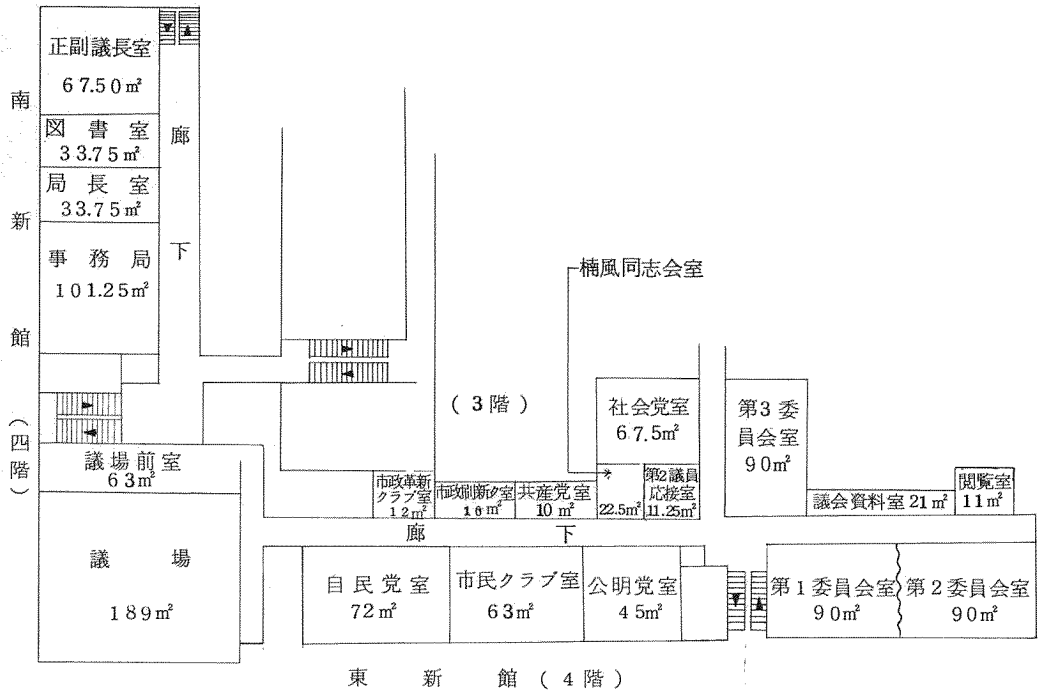
(4) 視察来訪状況

(昭和46年)

月 別	市 数	人 員	月 別	市 数	人 員
1	4	5	8	16	45
2	8	19	9	9	30
3	9	17	10	46	266
4	4	7	11	19	116
5	10	70	12	5	12
6	5	13	合 計	165	743
7	30	143	月 平 均	13.8	61.9

⑤ 議会関係施設

ア 議会関係各室配置図



イ 議場見取図

