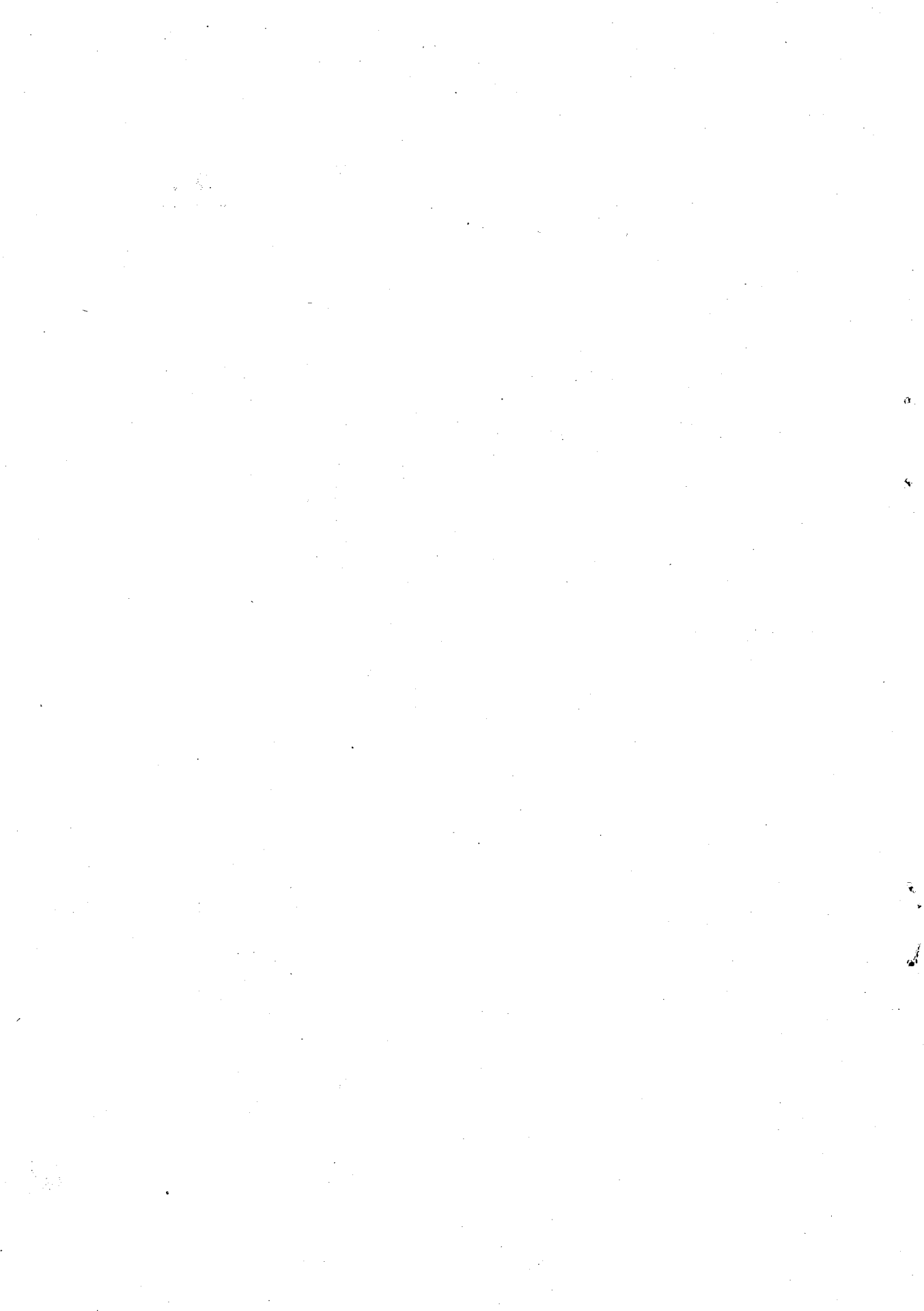


資料

1	庁舎	247
2	市主要施設配置一 覧図	250



1 庁 舎

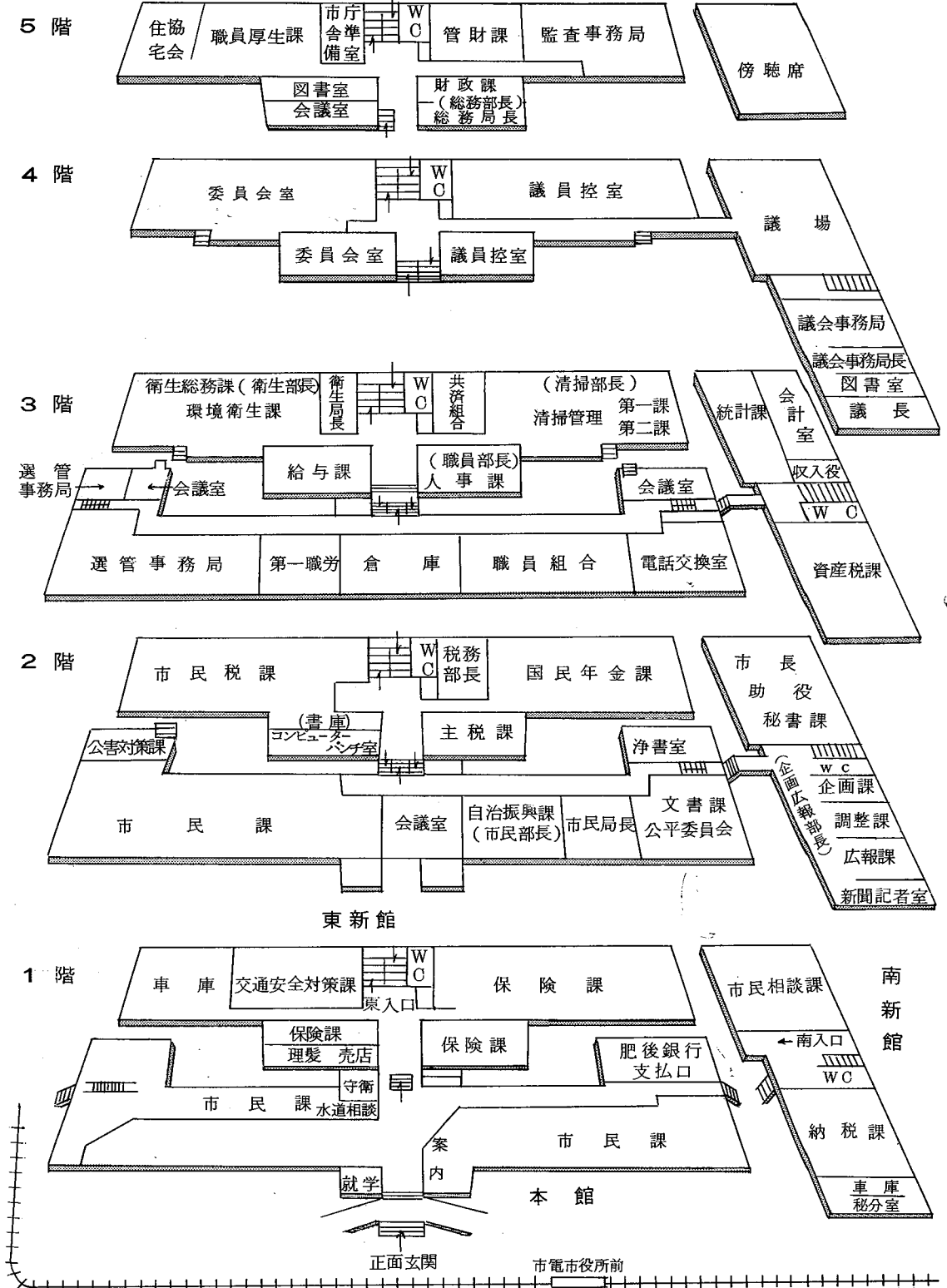
(1) 規模概要

所在地 熊本市手取本町1番1号

区 分	本 館	南新館	東新館	別 館	第2別館	付帯施設	計
竣工年月日	大12.12	昭33.12.25	昭37.4.25	昭3.10	昭38.1	—	—
敷地面積 (㎡)	5,153.32			5,196.62		—	10,349.94
建築面積 (㎡)	1,067.77	675.70	851.39	1,557.38	688.50	704.45	5,545.19
建築延面積 (㎡)	4395.60	2,829.74	4,564.51	6,360.79	1,377.00	750.75	20,278.39
構 造	鉄筋3階 地下1階	鉄筋4階	鉄筋5階	鉄筋4階 一部5階	軽量鉄骨	鉄筋及び木造	—
工事費(円)	510,000	67,142,864	—	—	—	14,576,800	—

(注) 本庁舎関係のみ記載

(2) 各課配置図



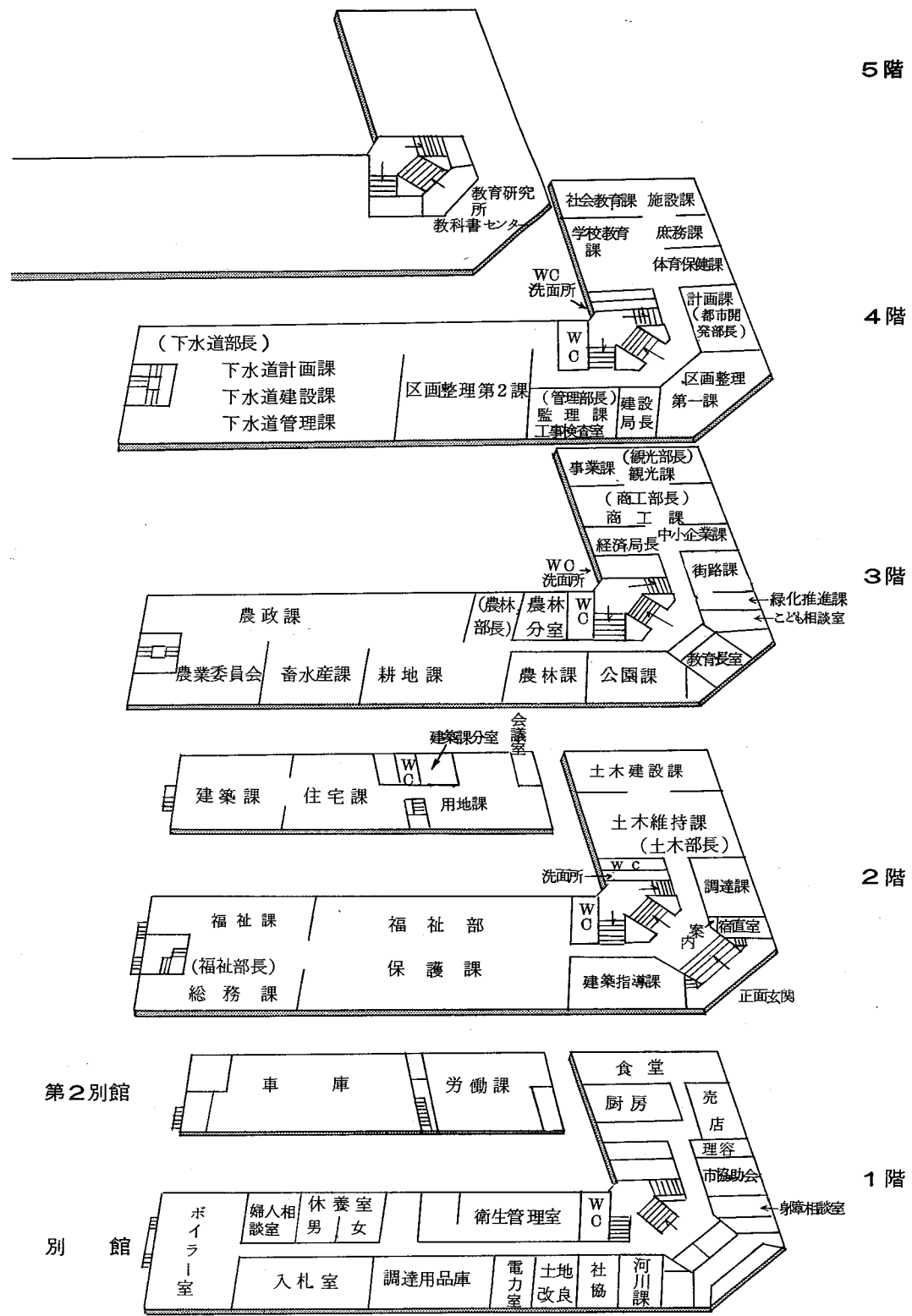
5階

4階

3階

2階

1階



資料

2 主要施設一覧及び配置図

(1) 施設一覧

施設名	所在地	電話	索引
市役所	手取本町1番1号	56-1111	247
川尻支所	川尻町764番地	57-8812 57-9047	-
田迎	田迎町田井島596ノ3	64-0172	-
三和	城山大塘町369ノ	29-8503	-
秋津	秋津町沼山津1518ノ3	68-2205	-
西部	小島下町620ノ	53-7205	-
龍田	龍田町上立田70ノ	38-7608	-
託麻	長嶺町541ノ1	80-3111	-
みゆき会館	花畑町4番18号	56-2711	-
弘済寮	谷尾崎町1546番地	52-4478	77
母子寮	大江6丁目1番50号	64-2090	68
市営花畑駐車場	花畑町4番18号	54-8951	90
中央老人福祉センター	南千反畑町10番1号	昭50.1開設予定	75
東	健軍町4798番地	69-4717	"
西	小島上町南4ノ	-	76
南	八幡町城ノ後1368ノ1	-	"
北	清水町八景水谷901ノ	43-8074	"
龍寿荘老人憩の家	龍田町上立田字北窪	-	77
楠	楠1丁目	-	"
新地	清水町新地	-	"
城山	城山半田町古屋敷423番地2	-	"
北水前寺集会所	水前寺3丁目11番27号	-	"
白川病院	大江6丁目1ノ74ノ	64-0574	97
熊本保健所	九品寺1丁目13ノ16ノ	64-3185	99
西	段山本町4ノ19ノ	54-1201	"
畜犬管理事務所	小山町451番地	80-2153	110
市民病院	湖東1丁目1番60号	68-2151	113
産院	本山町427番地	52-8460	115
斎場	戸島町796ノ	80-3350	109
川尻分場	南高江町1969ノ	57-9371	"
東部汚水処理場	秋津町沼山津1387ノ	68-2789	112
北部清掃事業所	清水町新地1942ノ1	38-8205	113
西部	城山半田町1ノ	29-8803	"
市民会館	桜町1番3号	55-5235 5239	138
熊本城公園	本丸1ノ1ノ	52-5984	134
熊本城二の丸駐車場	二の丸2ノ3ノ	56-3837	135
北岡自然公園	横手町1185番地	56-8005	137
立田自然公園	黒髪4丁目1601ノ	44-6753	"
動物園	健軍町75ノ	68-4416	136
みかん実験農場	松尾町上松尾1093ノ	29-7396	-
熊本市事業内高等職業訓練校	南熊本3丁目8番16号	66-2384	128
勤労青少年ホーム	新屋敷1丁目18ノ28ノ	64-0633	129
勤労婦人センター	本山町484番地	22-5887~8	"
競輪場	水前寺5丁目23番1号	(64-0203)	132
食肉センター	南熊本2丁目3ノ1ノ	64-6101	151

施設名	所在地	電話	索引
蓮台寺下水処理場	蓮台寺町920番地	52-5637	182
秋津	秋津町秋田534	69-5198	〃
社会教育会館	草場町5番1号	53-0151	203
図書館	〃	〃	204
中央公民館	〃	〃	203
交通安全教育センター	〃	〃	215
博物館	花畑町7番17号	52-5879	208
体育館	水前寺公園21-17	71-9931 ~9933	212
水前寺野球場	水前寺5丁目23-2	71-9272	〃
水前寺陸上競技場	水前寺5丁目23-3	71-9323	〃
城内バレーコート	本丸1番	56-9480	〃
二本木野球場	二本木町237番地	52-7866	〃
白川公園野球場	草場町5番1号	54-0136	〃
新屋敷公園庭球場	新屋敷1丁目8-25	—	〃
中央公園庭球場	松原町	—	〃
北岡公園弓道場	横手町1185番地	—	〃
武蔵塚公園剣道場	龍田町弓削	38-8554	〃
清水新地野球場	清水町大字新地	38-3426	〃
少年の家	島崎町島崎1317番地	52-9502	—
ユース・ホテル	〃 1320-1	52-2441	211
青少年野外活動センター	阿蘇郡阿蘇町南宮原3366	—	210
三賢堂	島崎町島崎1232	—	—
徳富記念館	大江4丁目10番33号	62-0919	207
ジェーンズ邸	水前寺公園21-17	72-6076	—
四時軒	秋津町沼山津1654番地1	—	207
千金甲古墳	小島下町	—	〃
小泉八雲旧居	安政町2番6号	54-7842	〃
学校給食東共同調理場	東町3番地	69-5600	215
交通局	大江5丁目1番40号	63-3111	225
水道局	水前寺6丁目2-45	64-7151	237
消防局	紺屋今町46番地	53-1271	219
東消防署	大江3丁目1番3号	64-7520	〃
壺川小学校	壺川1丁目4-5	52-4429	192
碩台	井川淵町4-8	43-1178	〃
白川	新屋敷1丁目7-13	66-4205	〃
城東	千葉城町5-1	56-0759	〃
慶徳	山崎町72番地	55-3148	〃
一新	新町3丁目10番45号	54-3040	〃
五福	細工町2丁目25番地	56-0739	〃
向山	本山町15	54-5495	〃
黒髪	黒髪2丁目2番1号	43-0178	〃
大江	大江3丁目5-31	71-9301	〃
本荘	本荘6丁目5-47	64-2929	〃
春竹	琴平1丁目9-43	62-3315	〃
古町	二本木4丁目9-65	52-1919	〃
春日	春日5丁目3-5	52-1922	〃
城西	島崎町島崎303番地	52-4911	〃
花園	花園町958	55-0258	〃
池田	池田町1001	54-0217	〃

施設名	所在地	電話	索引
出水小学校	出水1丁目1番75号	71-1464	192
白坪	蓮台寺町452番地	54-5575	"
画図	画図町上無田64	64-0710	"
砂取	神水1丁目1番1号	71-9927	"
健軍	健軍町1350番地	69-2004	"
清水	清水町松崎300	43-4628	"
日吉	近見町2792	52-6607	"
川尻	川尻町737	57-9100	"
力合	刈草町1398	57-9417	"
御幸	御幸笹田町1600	71-9243	"
田迎	田迎町出仲間523	71-9192	"
高橋	高橋町317	29-8101	"
池上	池上町850	56-8178	"
城山	城山上代町1128	29-8001	"
託麻原	大江町渡鹿939	66-5201	"
秋津	秋津町沼山津1268	68-2012	194
松尾東	松尾町上松尾2880	29-7235	"
西	4456-1	29-7100	"
北	松尾町平山255	29-7350	"
泉ヶ丘	水源1丁目7番1号	69-2007	"
小島	小島下町618番地	29-7031	"
龍田	龍田町上立田72	38-7703	"
帯山	保田窪本町352	62-5101	"
中島	中島町538	29-7120	"
白山	菅原町9番1号	66-6216	"
若葉	若葉4丁目23-1	68-2750	"
城北	清水町山室736番地	44-8521	"
尾ノ上	健軍町2042	81-0165	"
西原	新南部町289	66-3461	"
高平台	清水町高平265-1	54-7942	"
楠	楠5丁目8番1号	38-7780	"
託麻東	戸島町3856番地	80-2156	"
西	御嶺町677	80-2123	"
北	上南部町1193	80-2004	"
桜木	秋津町沼山津942	68-6095	"
東町	東町3番19号	67-0357	"
城北小分校	清水町新地720番地	44-8635	"
出水中学校	出水5丁目3番1号	71-2277	196
白川	大江3丁目1-12	64-6181	"
藤園	千葉城町5-2	56-8067	"
花陵	八島町970番地	54-5635	"
城南	八幡町413	57-7175	"
京陵	京町本丁1番14号	54-1315	"
西山	島崎町宮内1500番地	54-0090	"
江南	本山町75	52-4735	"
江原	琴平2丁目9番59号	72-1710	"
龍南	坪井4丁目16-1	43-3200	"
桜山	黒髪5丁目13-1	44-3828	"
湖東	湖東1丁目13-1	68-2118	"

施設名	所在地	電話	索引
託麻中学校	田迎町出仲間780番地	64-0338	196
三和	池上町1825	29-0518	〃
城西	小島下町2093	29-7053	〃
帶山	保田窪本町1507	66-1288	〃
東野	東野3丁目6番2号	69-5459	〃
錦ヶ丘	健軍町4349番地	68-3166	〃
二岡	戸島町3856	80-2155	〃
東部	上南部町1433	80-2053	〃
楠	楠3丁目3番1号	38-1735	〃
龍南中新地分校	清水町新地720番地	44-8635	〃
碩台幼稚園	南千反畑町15番23号	52-0511	198
一新	新町1丁目10	52-0335	〃
五福	魚屋町1丁目9番地	52-2981	〃
向山	本山町15	56-8803	〃
古町	二本木4丁目4番13号	52-4907	〃
川尻	川尻町756番地	57-9175	〃
熊本	紺屋今町46	56-8898	〃
楠	楠3丁目9番1号	38-6682	〃
市立高校	坪井4丁目15	43-0236	〃
市立商業高校	島崎町島崎4番地	55-7261	〃
市立実務商業学校	新町3丁目1番6号	52-1768	〃
本荘保育園	本荘町6丁目16	64-4509	69
寺原	坪井5丁目13	43-4941	〃
横手	横手町1182番地	52-4925	〃
白山	白山2丁目12番3号	64-4815	〃
京塚	健軍町2186番地	81-5784	〃
京町台	池田町565	52-6280	〃
城東	水道町6番15号	52-4644	〃
池上	池上町1376番地	29-0344	〃
小島	小島下町605	29-7250	〃
春日	春日1丁目8番16号	52-6953	〃
大江	大江6丁目1	64-2090	〃
清水	清水町松崎281番地	43-6983	〃
中島	沖新町984	29-7309	〃
幸田	御幸笛田町1826	64-7694	〃
健軍	健軍町1346	68-3053	〃
水前寺	水前寺公園20番5号	63-1317	〃
乳児	水道町6	53-2900	〃

くまもと

市政概要

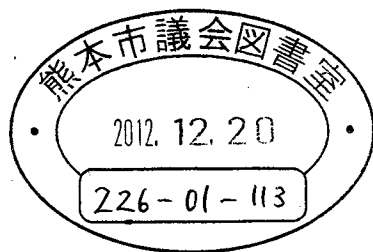
1974

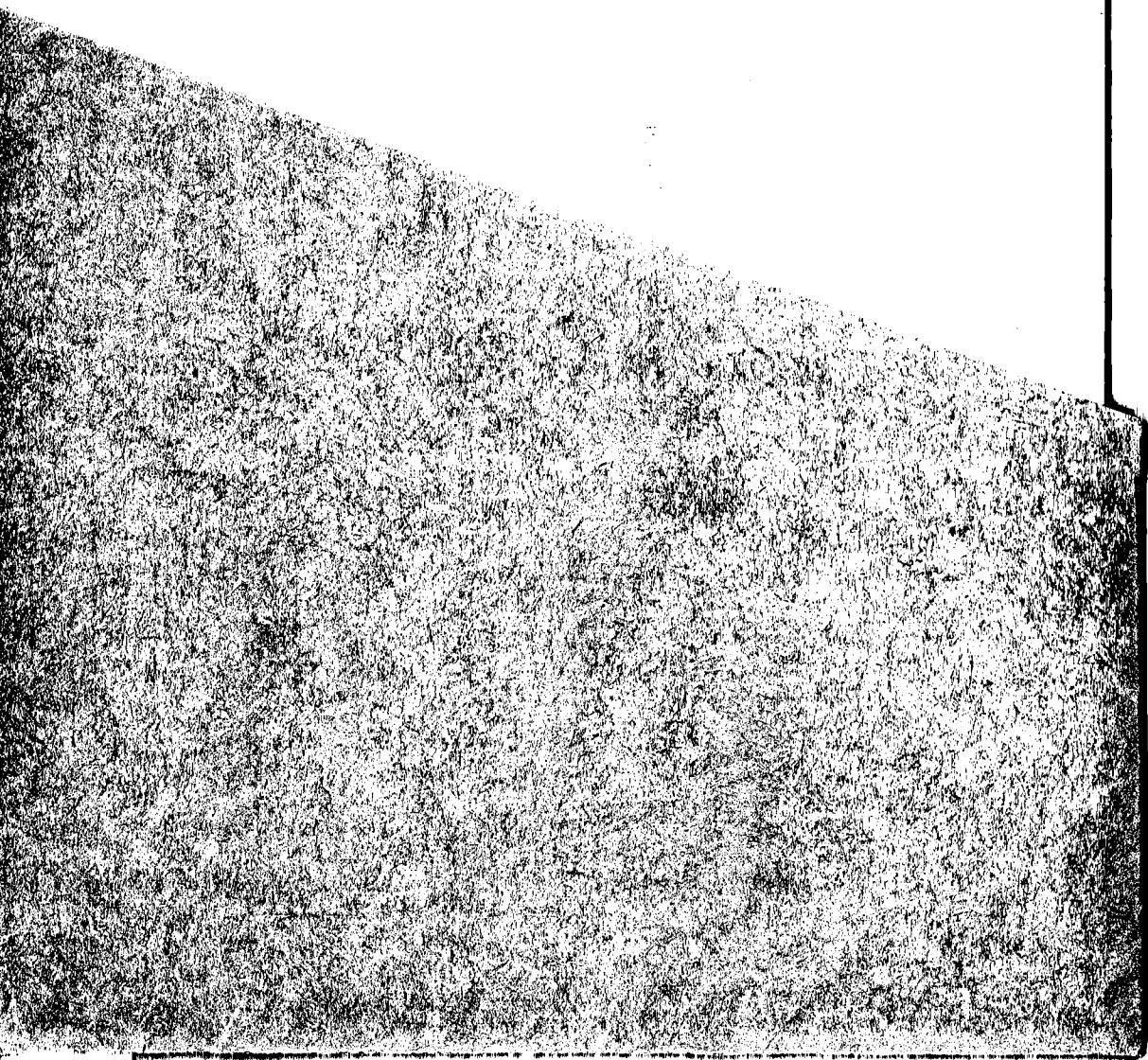
昭和49年9月発行

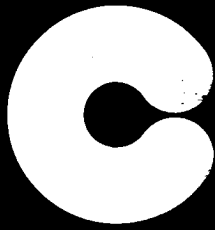
編集 熊本市議会事務局議事課

印刷 コロニー印刷

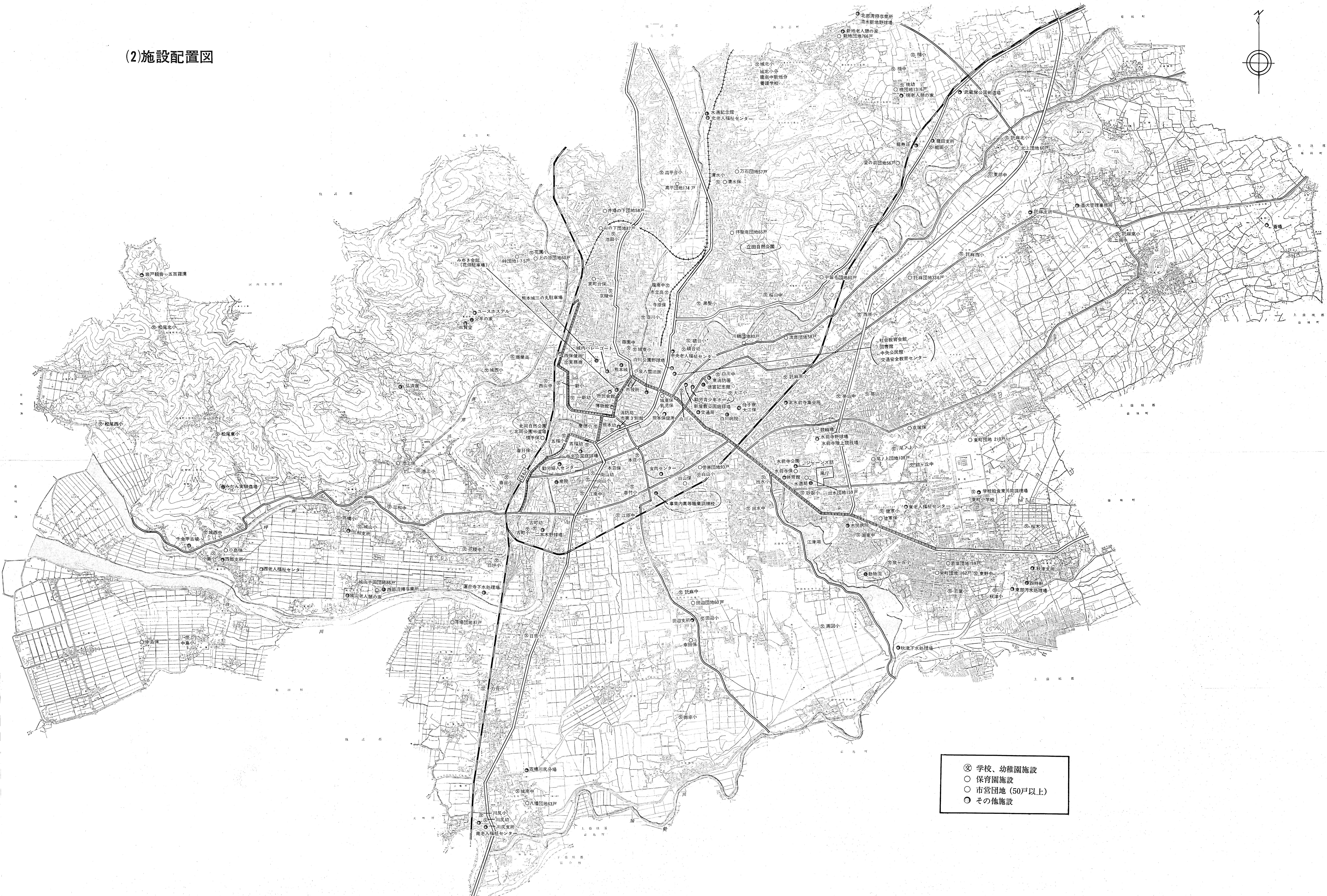
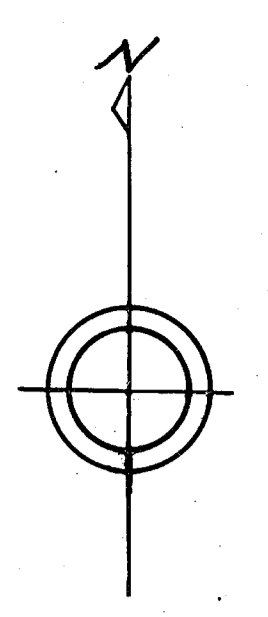
発行所 熊本市議会事務局







(2)施設配置図



- ⊗ 学校、幼稚園施設
- 保育園施設
- 市営団地 (50戸以上)
- その他施設