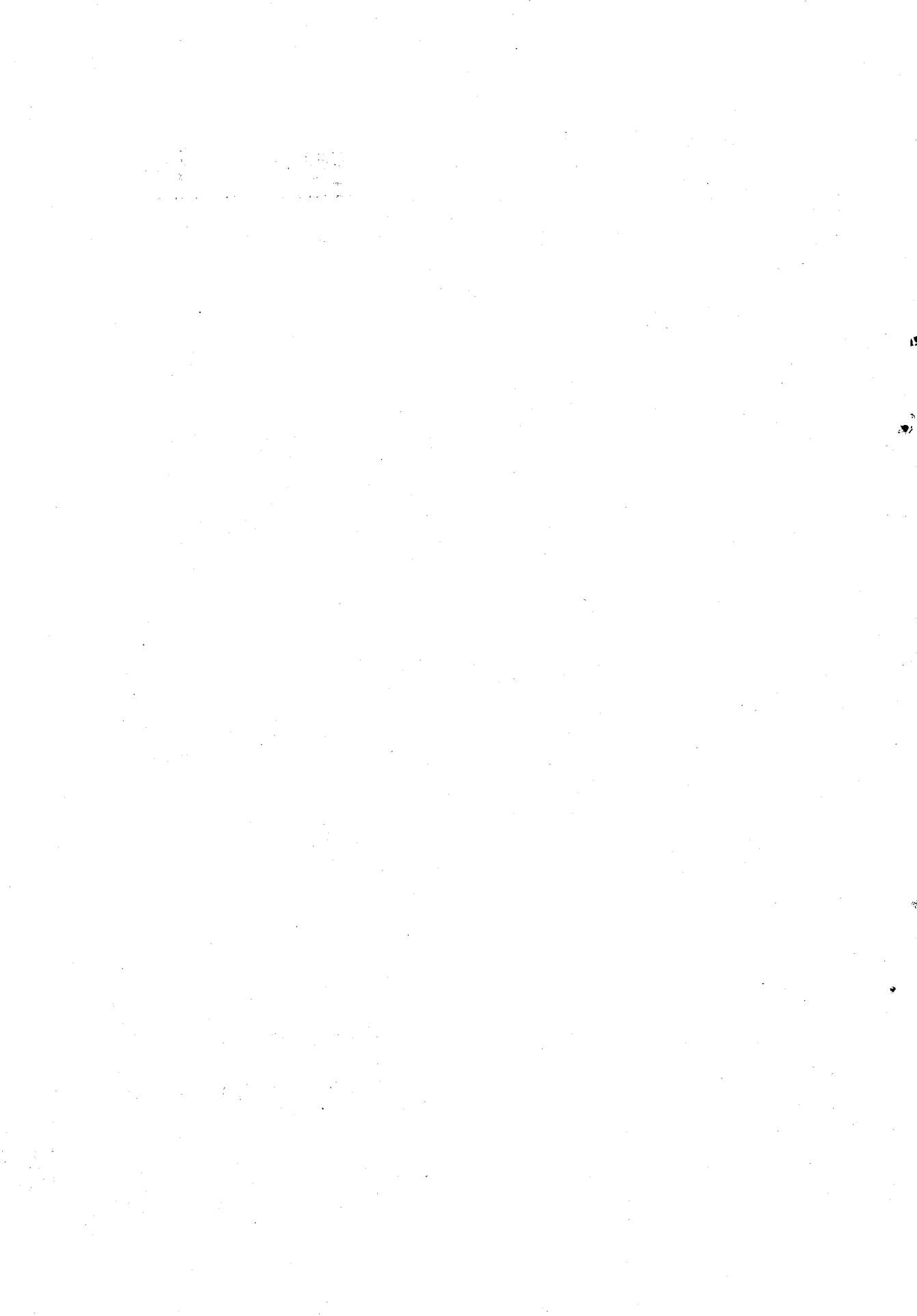
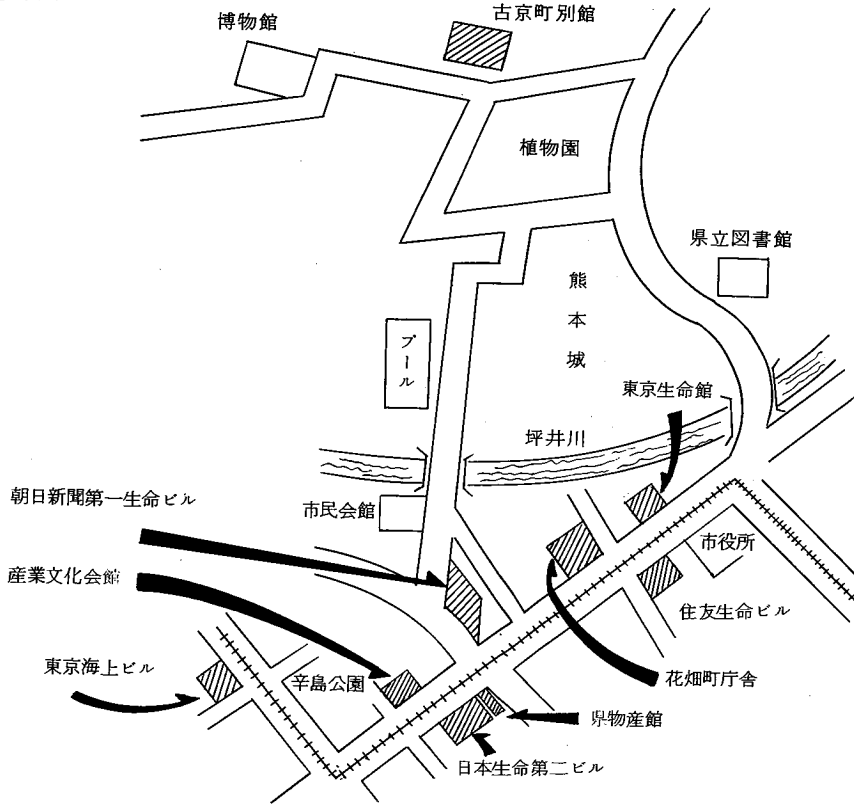


資料

- 1 仮庁舎位置図 301
- 2 市主要施設配置図 302



1 仮庁舎位置図



各課配置図

4階	正副議長室	議事部長事務課
3階	文書防本	事務課
3階	市助長	秘書課
3階	助記財調	広報課
2階	白川	特別対策室
2階	市国民年	年金課
1階	保市	保険課

6階	管財課
4階	監工住宅用地案内課
3階	住宅用地案内課

4・6階	選挙管理委員会事務局
3階	市庁舎建設管理室

7階	農政推進課
6階	緑化推進課
6階	水産改良課
6階	畜産改良課
6階	農耕地地委

2階	企画調整課
1階	流通業務団地建設管理室

7階	商労働福祉課	課
6階	勤事工福社課	課
6階	観覧和光事務課	課
5階	同主市民厚生課	課
5階	納資産税課	課

4階	中小企業金融指導室
----	-----------

4階	人給収会肥支自統交	課
3階	社保福老共	課
2階	福保	課

2階	職教委研修所	課
1階	教教育育保健	課
3階	市衛公環清文	課
2階	協公環清文	課
1階	協公環清文	課

9階	土木維持課
8階	土河復興
8階	下水水道
5階	区公

資料

2 市主要施設一覧及び配置図

(1) 施設一覧

施設名	所在地	電話	索引
市役所	手取本町1番1号	56-1111	301
花畑庁舎	花畑町3番1号	"	"
市役所第三別館	紺屋今町46番地	(機)54-6329(機)54-6364	—
古京町別館	古京町1番10号	25-4038~4039	301
川尻支所	川尻町102番地1	57-8612 57-9047	—
田迎"	田迎町大字田井島596番地3	78-0172	—
西和"	小島上町32番地1	29-8503 29-7205	—
秋津"	秋津町沼山津1518番地3	68-2205	—
龍田"	龍田町弓削1192番地41	38-2231	—
託麻"	長嶺町541番地1	80-3111	—
みゆき会館	花畑町4番18号	56-2711	—
明生園	花園7丁目19番1号	25-1350	88
母子寮	大江6丁目1番50号	72-8882	77
市営花畑駐車場	花畑町4番18号	54-8951	109
熊本市役所駐車場	下通1丁目1番8号	56-1111	"
隣保館	本荘4丁目6番6号	66-7310	95
東部児童館	錦ヶ丘1番1号	67-1411	80
西原公園"	九品寺4丁目24番4号	71-4090	"
龍田"	龍田町弓削1192番地41	39-3322	"
託麻"	長嶺町541番地1	80-8118	"
本荘保育園	本荘6丁目16番24号	64-4509	78
寺原"	坪井5丁目13番6号	43-4941	"
横手"	横手2丁目1番5号	52-4925	"
白山"	白山2丁目12番3号	64-4815	"
京塚"	健軍町2186番地	81-5784	"
京町台"	池田1丁目2番1号	52-6280	"
城東"	水道町6番15号	52-4644	"
池上"	池上町1226番地1	29-0344	"
小島"	小島下町605番地	29-7250	"
春日"	春日1丁目8番16号	52-6953	"
大江"	大江6丁目1番50号	64-2090	"
清水"	清水本町13番7号	43-6983	"
中島"	沖新町984番地	29-7309	"
幸田"	御幸館町1826番地	78-7674	"
健軍"	健軍2丁目12番17号	68-3053	"
水前寺"	水前寺公園20番5号	63-1317	"
熊本乳児"	水道町6番15号	53-2900	"
黒髪乳児"	黒髪2丁目36番33号	43-5017	"
麻生田"	清水町大字麻生田1718番地1	39-4197	"
希望荘	大江5丁目1番15号	71-5533~5535	85
中央老人福祉センター	南干反畑町10番7号	24-2030	87
東"	健軍町4798番地	69-4717	"
西"	小島上町南4番地	29-2347	"
南"	八幡町1368番地1	58-1668	"
北"	八景水谷1丁目2番6号	43-8074	88
白川病院	大江6丁目1番74号	64-0574	113
熊本保健所	九品寺1丁目13番16号	64-3185	115
西"	段山本町4番29号	54-1201	"
保健センター	錦ヶ丘1番1号	65-3000	"
休日夜間急患診療所	九品寺1丁目13番16号	64-3185	116
保健衛生研究所	田迎町大字田井島269番地	79-2511	124
環境衛生事業所	紺屋今町46番地	54-6364	127
動物管理センター	小山町451番地	80-2153	129

施設名	所在地	電話	索引
市民病院	湖東1丁目1番60号	65-1711	136
産院	本山町427番地	25-3259	77
斎場	戸島町796番地	80-3350	128
斎場川尻分場	南高江町161番地	57-9371	〃
東部污水处理場	秋津町沼山津1387番地	68-2789	134
東部清掃工場	戸島町2570番地	80-8211	132
北部清掃事業所	清水町大字新地1924番地1	38-8205	〃
西部	城山半田町1番地	29-8803	〃
三山荘	戸島町2582番地2	80-7120	133
市民会館	桜町1番3号	55-5235~5239	166
産業文化会館	花畑町7番10号	25-2311	147
中小企業金融指導室	〃	25-2388	〃
消費者センター	〃	25-4533	〃
観光情報センター	〃	22-5060	〃
観光案内所	春日3丁目15番1号	52-3743	—
熊本城公園	本丸1番1号	52-5984	162
熊本城二の丸駐車場	二の丸2番3号	56-3837	109
北岡自然公園	横手2丁目5番1号	56-8005	165
立田自然公園	黒髪4丁目1601番地	44-6753	〃
動物園	健軍5丁目14番2号	68-4416	164
みかん実験農場	松尾町上松尾1093番地	29-7396	—
熊本市職業訓練センター	花園7丁目19番10号	25-6947~6948	155
熊本職業訓練短期大学校	〃	〃	〃
熊本市事業内高等職業訓練校	南熊本3丁目8番16号	66-2384	〃
勤労青少年ホーム	新屋敷1丁目18番28号	64-0633	156
勤労婦人センター	本山町484番地	22-5887~5888	〃
競輪場	水前寺5丁目23番1号	84-0203	160
食肉センター	南熊本2丁目3番1号	71-6411	182
食肉衛生検査所	〃	71-7043	〃
東部土木事業所	東町3番地20	67-4360	—
西部	蓮台寺町645番地	55-2936	—
蓮台寺下水処理場	蓮台寺町920番地	52-5637	224
秋津	秋津町秋田536番地	69-6401	〃
社会教育会館	草葉町5番1号	53-0151	244
図書館	〃	〃	247
中央公民館	〃	〃	244
西部	小島上町32番地	29-7205	〃
南部	川尻町102番地1	57-9047	〃
東部	錦ヶ丘1番1号	67-1411	245
龍田	龍田町弓削1192番地41	39-3322	〃
託麻	長嶺町541番地1	80-8118	〃
交通安全教育センター	子飼本町283番地	—	263
博物館	古京町3番2号	24-3500	251
体育館	水前寺公園21番17号	81-8931~8932	258
水前寺野球場	水前寺5丁目23番2号	81-9272	〃
水前寺陸上競技場	〃	81-9323	〃
城内バレーコート	本丸1番	56-9480	〃
白川公園野球場	草葉町5番1号	22-8415	〃
新屋敷公園庭球場	新屋敷1丁目8番25号	71-9860	〃
北岡公園弓道場	横手2丁目5番1号	—	〃
武蔵塚公園剣道場	龍田町弓削1236番地	38-8554	〃
清水新地野球場	清水町大字新地1928番地8	38-0814	〃
金峰山少年自然の家	池上町	(09627) 7-2124	254
ユース・ホステル	島崎5丁目15番55号	52-2441	257
青少年野外活動センター	阿蘇郡阿蘇町南宮原336番地	—	255
三賢堂	島崎5丁目32番27号	54-3922	—
徳富記念館	大江4丁目10番33号	62-0919	250

施設名	所在地	電話	索引
ジーンズ邸	水前寺公園21番17号	82-6076	-
四時軒	秋津町沼山津1654番地1	67-1021	250
千金甲古墳	小島下町	-	249
小泉八雲旧居	安政町2番6号	54-7842	250
夏目漱石内坪井旧居	内坪井町4番30号	-	"
学校給食東共同調理場	東町3番地	69-5600	262
学校給食西原	"	保田窪本町718番地1	84-2698
学校給食城西	"	小島下町2093番地	29-0306
学校給食藤園	"	千葉城町5番2号	25-2789
学校給食京陵	"	京町本丁1番14号	25-8291
学校給食託麻	"	田迎町大字出仲間780番地	79-1559
学校給食日吉	"	高江町1250番地30	57-5809
学校給食武蔵	"	武蔵ヶ丘2丁目214番地	39-7444
交通局	大江5丁目1番40号	63-3111	287
小峯管業所	健軍町2612番地2	65-1866	"
小峯整備工場	"	65-1868	"
坪井管業所	黒髪3丁目3番9号	43-6266	"
本山	"	本山町488番地	53-5040
水道局	水前寺6丁目2番45号	82-7151	297
八景水谷水源	八景水谷1丁目7番2号	43-0269	"
健軍	"	水源1丁目1番1号	68-2050
一本木	"	飽託郡北部町飛田315番地	44-3969
亀井	"	清水亀井町24番1号	43-1029
川尻	"	南高江町2743番地	57-9397
城山	"	城山大塘町26番地	-
沼山津	"	秋津町沼山津2972番地1	-
麻生田	"	清水町大字新地2110番地	38-8431
託麻	"	小山町1079番地2	80-3113
山室	"	清水町大字山室701番地	-
池上	"	池上町900番地3	24-4421
立田山配水池	黒髪4丁目	-	"
徳王	"	飽託郡北部町徳王498番地	52-7537
城山	"	城山上代町1113番地1	-
岩倉山	"	清水町大字兎谷361番地	-
万日山	"	春日町	-
川尻	"	南高江町2743番地(川尻水源地構内)	-
健軍	"	水源1丁目1番1号(健軍水源地構内)	-
託麻	"	小山町3634番地	-
消防局	紺屋今町46番地	53-1271	267
中央消防署	"	53-2769	"
東	"	大江3丁目1番3号	64-7520
健軍	"	東町4番地31	65-0311~0312
消防訓練センター	"	"	"
壺川小学校	壺川1丁目4番5号	52-4429	232
碩台	"	井川瀨町4番8号	43-1178
白川	"	新屋敷1丁目7番13号	66-4205
城東	"	千葉城町5番1号	56-0759
慶徳	"	山崎町72番地	22-6829
一新	"	新町3丁目10番45号	54-3040
五福	"	細工町2丁目25番地	54-7949
向山	"	本山町15番地	54-5495
黒髪	"	黒髪2丁目2番1号	43-0178
大江	"	大江3丁目5番31号	71-9301
本荘	"	本荘6丁目5番47号	64-2929
春竹	"	琴平1丁目9番43号	62-3315
古町	"	二本木4丁目9番65号	52-1919
春日	"	春日5丁目3番35号	52-1922

施 設 名	所 在 地	電 話	索 引
城 西 小 学 校	島崎3丁目12番60号	25-2739	232
花 園 "	花園6丁目9番15号	55-0258	"
池 田 "	池田1丁目28番5号	54-0218	"
出 水 "	出水1丁目1番75号	71-1464	"
白 坪 "	蓮台寺町452番地	54-5575	"
画 図 "	画図町大字上無田64番地	78-0710	"
砂 取 "	神水1丁目1番1号	81-8927	"
健 軍 "	健軍2丁目25番56号	69-2004	"
清 水 "	清水本町14番58号	43-4628	"
日 吉 "	近見町2792番地	25-9062	"
川 尻 "	川尻町737番地	57-9100	"
力 合 "	刈草町1398番地	57-9417	"
御 幸 "	御幸笛田町1600番地	78-6143	"
田 迎 "	田迎町大字出仲間523番地	78-4192	"
高 橋 "	高橋町317番地	29-8101	"
池 上 "	池上町850番地	56-8178	"
城 山 "	城山上代町1128番地	29-8001	"
託 麻 原 "	渡鹿2丁目3番1号	66-5201	"
秋 津 "	秋津町沼山津1268番地	68-2012	234
松 尾 東 "	松尾町上松尾2880番地	29-7235	"
松 尾 西 "	松尾町下松尾4456番地1	29-7100	"
松 尾 北 "	松尾町平山255番地	29-7350	"
泉 ケ 丘 "	水源1丁目7番1号	69-2007	"
小 島 "	小島下町618番地	29-7031	"
龍 田 "	龍田町上立田72番地	38-7703	"
帶 山 "	帶山4丁目11番11号	82-5101	"
中 島 "	中島町538番地	29-7120	"
白 山 "	菅原町9番1号	66-6216	"
若 葉 "	若葉4丁目23番1号	68-2750	"
城 北 "	清水町大字山室736番地	44-8521	"
尾 ノ 上 "	尾ノ上2丁目8番1号	81-0165	"
西 原 "	新南部町289番地	82-3461	"
高 平 台 "	清水町大字高平265番地1	54-7942	"
楠 "	楠5丁目8番地1	38-7780	"
託 麻 東 "	戸島町3856番地	80-2156	"
託 麻 西 "	御嶺町677番地	80-2123	"
託 麻 北 "	上南部町1193番地	80-2004	"
桜 木 "	花立2丁目230番地	68-6095	"
東 町 "	東町3番地19	67-0357	"
麻 生 田 "	清水町大字麻生田1743番地	38-0349	"
武 蔵 "	武蔵ヶ丘2丁目23番地	38-0610	"
帶 山 西 "	帶山1丁目31番16号	81-7755	"
月 出 "	健軍町2484番地40	82-5747	"
出 水 南 "	出水4丁目2番地	63-5671	"
城 北 小 分 校	清水町大字新地720番地	44-8635	"
出 水 中 学 校	出水5丁目3番1号	71-2277	236
白 川 "	大江3丁目1番12号	64-6181	"
藤 園 "	千葉城町5番2号	56-8067	"
花 陵 "	八島2丁目14番1号	54-5635	"
城 南 "	八幡町413番地	57-7175	"
京 陵 "	京町本丁1番14号	54-1315	"
西 山 "	島崎1丁目27番1号	54-0090	"
江 南 "	本山町75番地	52-4735	"
江 原 "	琴平2丁目9番59号	72-1710	"
龍 南 "	坪井4丁目16番1号	43-3200	"
桜 山 "	黒髪5丁目13番1号	44-3828	"
湖 東 "	湖東1丁目13番1号	68-2118	"

資料

施設名	所在地	電話	索引
託麻中学校	田迎町大字出仲間780番地	78-0338	236
三和	池上町1825番地	29-0518	"
城西	小島下町2093番地	29-7053	"
帶山	帶山1丁目35番32号	83-1288	"
東野	東野3丁目6番2号	69-5459	"
錦ヶ丘	錦ヶ丘22番1号	68-3166	"
二岡	戸島町3856番地	80-2155	"
東部	上南部町1433番地	80-2053	"
楠	楠3丁目3番地1	38-1735	"
西原	保田窪本町718番地1	81-4882	"
武蔵	武蔵ヶ丘2丁目214番地	38-5430	"
龍南中新地分校	清水町大字新地720番地	44-8635	"
碩合幼稚園	南千反畑町15番23号	52-0511	238
一新	新町1丁目10番38号	52-0335	"
五福	魚屋町1丁目9番地	52-2981	"
向山	本山町15番地	56-8803	"
古町	二本木4丁目4番13号	52-4907	"
川尻	川尻町756番地	57-9175	"
熊本	紺屋今町46番地	56-8898	"
楠	楠3丁目9番地1	38-8230	"
市立高校	坪井4丁目15番1号	43-0236	"
市立商業高校	島崎2丁目37番1号	55-7261	"
市立実務商業専門学校	新町3丁目1番6号	52-1768	"

くまもと

市政概要

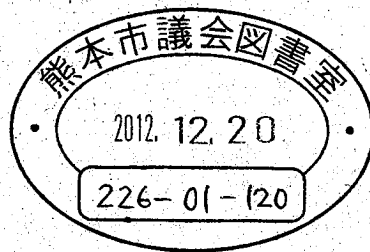
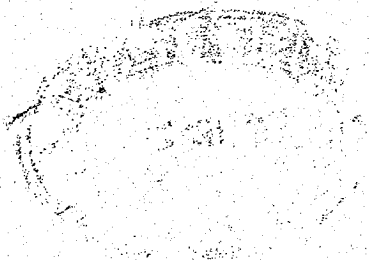
1981

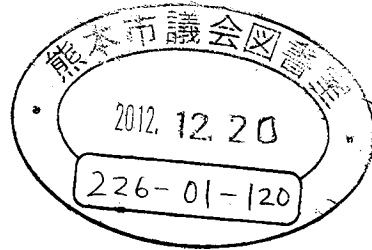
昭和 56 年 8 月 発行

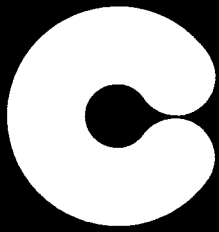
編 集 熊本市議会事務局議事課

印 刷 コロニー印刷

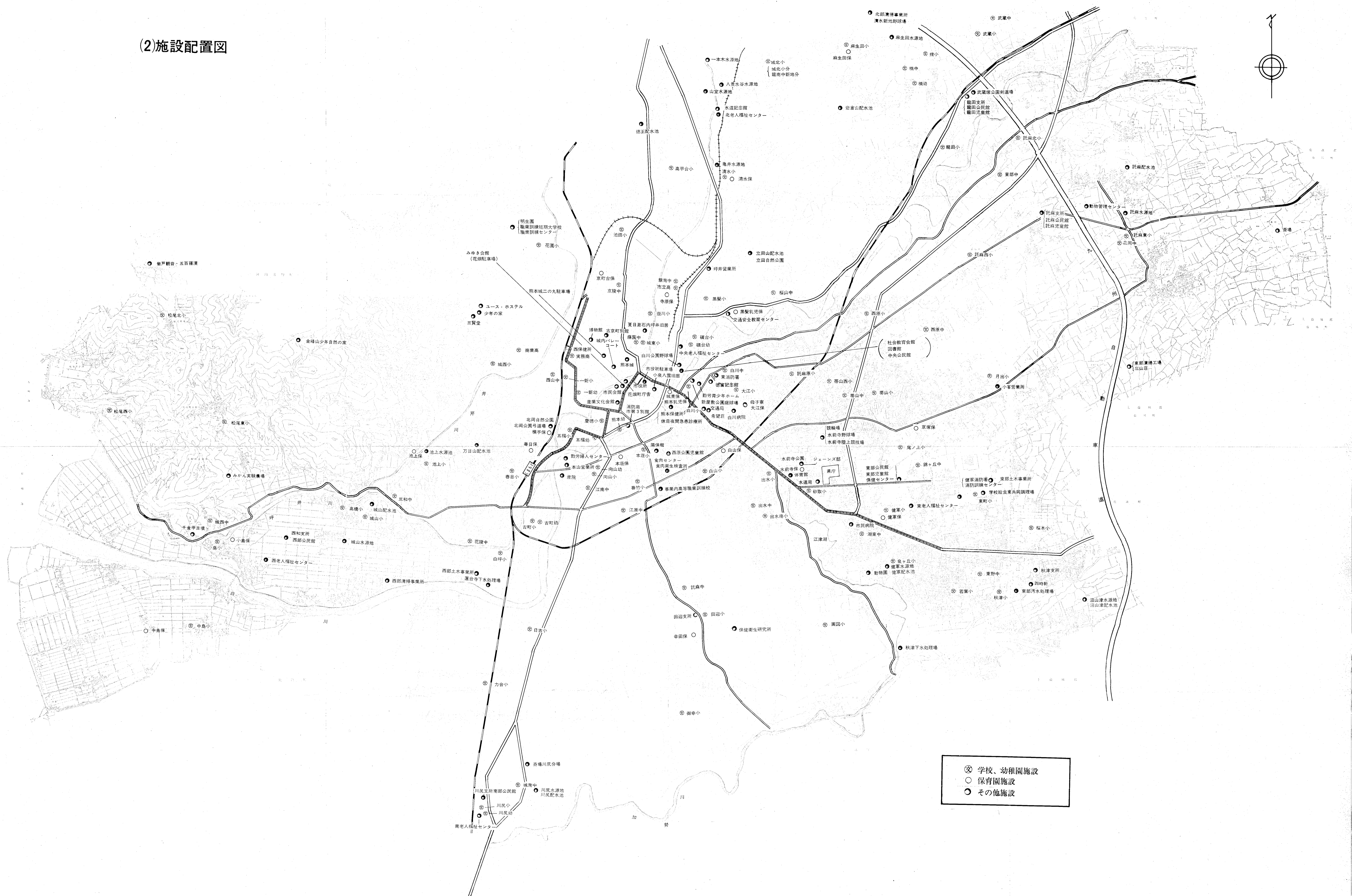
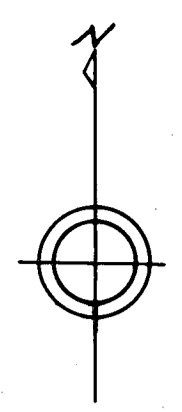
発行所 熊本市議会事務局







(2)施設配置図



- ⊗ 学校、幼稚園施設
- 保育園施設
- その他施設