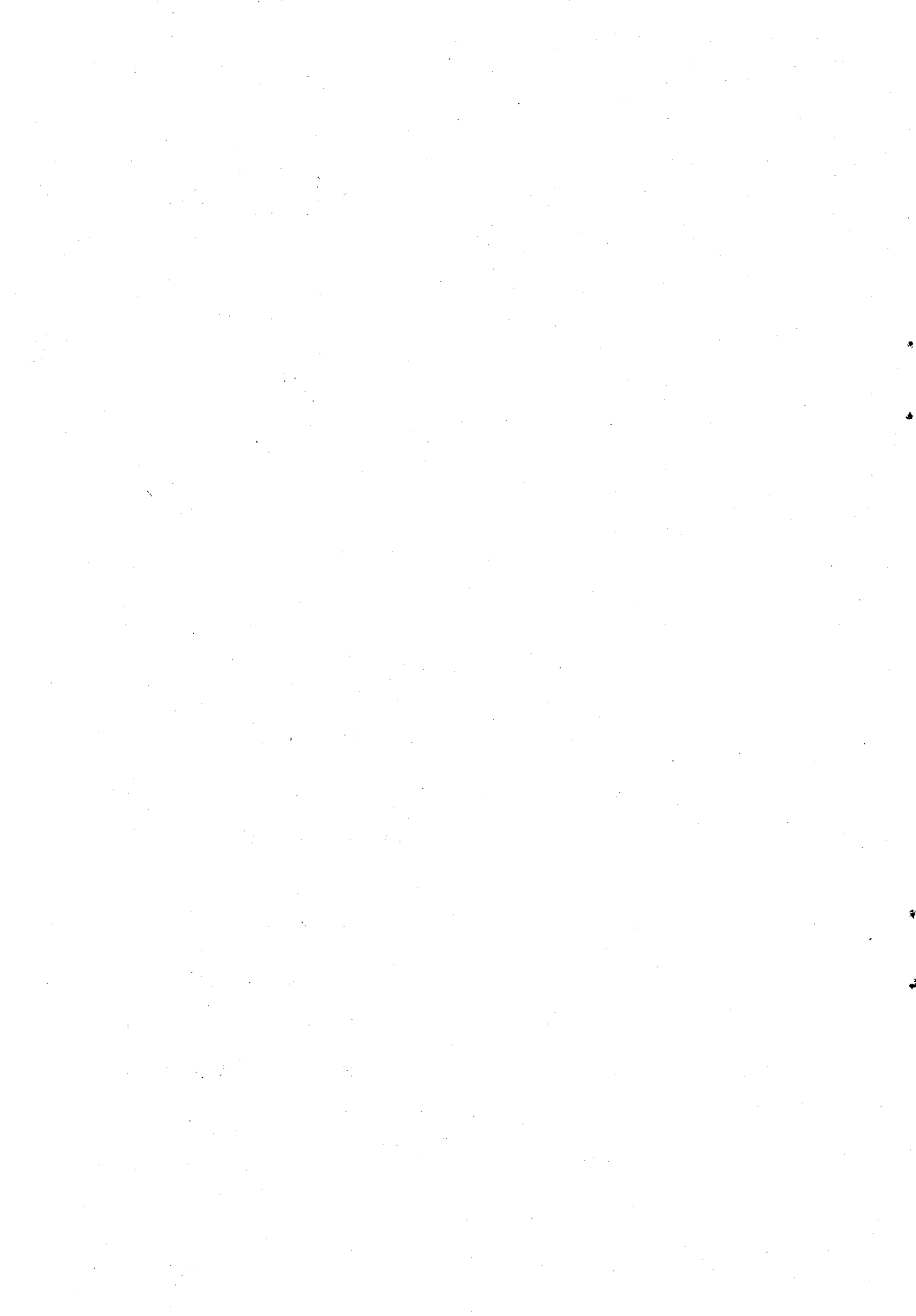


# 議 会

---

1	議 員 名 簿	11
2	歴代議長・副議長	12
3	議 会 構 成	13
4	常 任 委 員 会	14
5	特 別 委 員 会	14
6	各 種 委 員	15
7	報酬及び期末手当	16
8	議 会 活 動 状 況	16
9	議 会 事 務 局	17



# 1 議員名簿

自由民主党 18 日本共産党 2  
 市民クラブ 11 民社党 1  
 日本社会党 8 無所属 1  
 公明党 7 計 51  
 愛市クラブ 3

昭和54年4月24日当選  
 昭和56年8月1日現在

議席 番号	氏名	党(派)	所属委員会	郵便番号	住所	生年月日	年齢	職業	電話	議員 歴
1	島永慶幸	自(自)	議長・保健衛生	860	島崎5丁目18番18号	昭6.9.9	49	会社代表取締役	事22-2888 事56-3233	4
2	内野元自	自(自)	保健衛生	861-41	八幡町203番地	昭15.8.24	40	医師	宅57-6000 病57-9333	1
3	古川馨自	自(自)	公営企業	861-52	中島町758番地	昭11.1.26	45	保育園理事長	宅29-0395 事24-5034	1
4	吉見輝雄	自(自)	経済	861-52	沖新町667番地2	昭4.9.18	51	農	宅29-7786	1
5	藤本栄次	自(自)	建設	862	大江町大字渡鹿242番地2	昭4.7.25	52	保育園園長	宅86-3049 86-2869 保62-2436	1
6	野田将晴	議(市民)	教育民生	860	古城町4番9号	昭20.7.29	36	団体役員	宅25-3787 事22-5056 56-5955	1
7	本田良一	社(社)	経済	860	花園6丁目39番11号	昭15.4.24	41	電々公社社員	宅56-3502組合21-3386	1
8	吉田精一	社(社)	教育民生	860	清水東町2番51号	大6.7.3	64	団体役員	宅44-6480組合66-4265 66-4266	1
9	本田光夫	民(民)	総務	862	出水6丁目14番1号	昭23.11.5	32	団体役員	宅78-0086組合71-3317	1
10	上妻重蔵	公(公)	副議長・建設	862	保田窪本町692番地41	大8.1.15	62	団体役員	宅82-4156 党81-2197	4
11	中村徳生	自(自)	経済	861-41	御幸木部町980番地	大15.2.22	55	農	宅78-8445農協78-1151	2
12	村上裕人	自(自)	総務	862	健軍本町24番10号	昭3.1.25	53	会社社長	宅68-4785	2
13	嶋田茂雄	自(自)	教育民生	860	黒髪2丁目16番15号	昭14.10.25	41	団体役員	宅44-2542	2
14	竹本勇自	自(自)	保健衛生	862	新生1丁目39番4号	大14.11.28	55	会社役員	宅88-3731 69-7543 社69-2617	2
15	西田統	無(市民)	保健衛生	862	田迎町大字田迎435番地	大10.11.5	59	農	宅78-3032	2
16	佐藤公平	無(市民)	建設	860	清水町大字新地1889番地13	大10.9.14	59	団体役員	宅38-9048	2
17	岩下恵治	共(共)	総務	862	水源2丁目8番8号	昭12.2.7	44	政党役員	宅69-6207 党62-1291	2
18	吉川年政	社(社)	保健衛生	862	九品寺1丁目6番15号	昭6.12.27	49	電々公社社員	宅71-1765 社64-8709	2
19	釜田恭輔	社(社)	教育民生	862	龍田町弓削1817番地38	大15.5.8	55	九州電力社員	宅38-0147組合55-6647	2
20	佐々木亮	公(公)	総務	861-21	花立1丁目19番地	昭15.6.28	41	団体役員	宅69-2191 党81-2197	2
21	藤本昭典	公(公)	公営企業	860	八景水谷1丁目6番24号	昭3.1.1	52	団体役員	宅44-4781 44-8501 党81-2197	2
22	山下喜吉	公(公)	経済	862	出水8丁目168番地	大12.1.21	58	団体役員	宅62-5760 党81-2197	2
23	吉村潔	自(自)	経済	860	琴平本町12番28号	大9.1.3	61	会社相談役	宅72-2222	2
24	大石文夫	自(自)	総務	862	新大江3丁目5番13号	昭6.8.9	49	会社役員	宅84-0359 事82-9551	3
25	村上春生	自(自)	教育民生	860	内坪井町10番6号	昭5.2.6	51	会社社長	宅53-6628 社55-0226	3
26	西村建治	無(市民)	公営企業	862	龍田町陳内1737番地24	昭4.11.30	51	団体役員	宅38-7816 社22-6695	3
27	白石正	無(市民)	建設	862	下南部町165番地	大14.3.1	56	会社社長	宅80-3071 社64-0201	3
28	内田幸吉	無(市民)	総務	860	井川湖町1番16号	大12.3.25	58	団体役員	宅24-5200 社24-5100	3
29	坂本田鶴子	無(市民)	総務	860	清水亀井町43番93号	大2.3.12	68	職	宅44-8282	3
30	沢田一郎	共(共)	経済	862	渡鹿5丁目19番3号	昭6.6.5	50	政党役員	宅64-4789 党62-1291	3
31	清永大九郎	無(愛市)	保健衛生	861-22	小山町309番地	大9.2.20	61	農	宅80-2240 80-7588	3
32	森田梓彌	社(社)	保健衛生	862	健軍町2241番地13	昭8.3.18	48	団体役員	宅83-1300組合71-6551	3
33	塩沢臨	社(社)	公営企業	861-41	川尻町498番地	昭5.2.10	51	市職団体役員	宅57-1368組合56-1111	3
34	吉村一郎	社(社)	建設	860	池田2丁目25番10号	昭2.9.20	53	日本通運本社支店社員	宅53-5820 社54-2161	3
35	西野法久	公(公)	建設	862	国府3丁目27番13号	昭14.1.24	42	団体役員	宅66-5706 党81-2197	3
36	奥村慎輔	公(公)	教育民生	861-41	島町345番地16	昭8.2.11	48	団体役員	宅57-3816 党81-2197	3
37	田尻武男	自(自)	総務	860	春日2丁目2番39号	昭2.10.30	53	食堂経営	宅53-2809	3
38	北口政義	自(自)	建設	862	国府本町5番7号	明4.1.8.18	72	農	宅64-2556	4
39	柴垣正良	自(自)	教育民生	862	帯山5丁目15番29号	昭7.10.27	48	団体役員	宅84-0962道場64-4692	4
40	矢野昭三	自(自)	公営企業	862	九品寺5丁目12番35号	昭3.1.15	53	会社社長	宅71-0322 社71-0321	4
41	阪本富自	自(自)	建設	862	広木町15番26号	明45.7.9	69	団体役員	宅68-3192 事83-1228 83-1229	5
43	宮原光男	自(自)	公営企業	860	池上町1688番地	大8.5.11	62	会社役員	宅26-1280	6
44	島田マサ	無(市民)	経済	860	島崎4丁目5番28号	大4.1.2	66	無職	宅24-8749 52-4597	4
45	藤山増美	無(市民)	保健衛生	861-21	秋津町沼山津2028番地	昭2.4.1	54	農	宅68-3466	5
46	荒木昇	無(無)	公営企業	860	本荘6丁目12番27号	大2.2.11	68	会社社員	宅64-1726 社71-3888	5
47	落水清	無(市民)	教育民生	860	花園3丁目3番3号	大3.11.8	66	会社代表取締役	宅52-7658 社52-9609	6
48	上田堅太	無(市民)	経済	860	十禅寺町84番地7	明4.3.9.17	70	会社代表取締役	宅53-3912 社53-1155	6
49	村山義雄	無(愛市)	建設	860	本荘4丁目7番6号	大3.3.23	67	無職	宅64-0353 事64-0747 64-3572	4
50	荒木末幸	無(愛市)	公営企業	860	春日3丁目1番20号	明3.9.6.17	75	会社役員	宅52-4359	5
51	中山弘規	社(社)	総務	860	城山上代町1117番地	大8.9.9	61	会社役員	宅29-8508 社29-8111	7
52	永田健三	公(公)	教育民生	860	島崎2丁目1番21号	昭8.3.30	48	団体役員	宅22-9085 党81-2197	4
53										

(注) ◎委員長 ○副委員長

市勢

2 歴代議長・副議長

議 長				副 議 長			
代	氏 名	就任年月日	退任年月日	代	氏 名	就任年月日	退任年月日
1	有馬源内	明治 22. 4.26	明治 24. 1.21	1	下田 一直	明治 22. 4.26	明治 24. 1.21
2	興津景章	" 24. 1.22	" 28. 5.13	2	下田耕造	" 24. 1.22	" 31. 5.22
3	河原惟親	" 28. 5.14	" 31. 5.22	3	片山甚十郎	" 31. 5.23	" 32. 2. 7
4	吉永為己	" 31. 5.23	" 36. 2. 5	4	林 定男	" 32. 2. 8	" 36. 2. 5
5	山田珠一	" 36. 2. 6	" 37. 4.30	5	山田彦太郎	" 36. 2. 6	" 36. 2.11
				6	園部交雅	" 36. 2.12	" 36. 5.11
6	吉永為己	" 37. 5.27	大正 2. 4.30	7	板垣正軌	" 36. 5.12	" 37. 2.12
				8	有働格四郎	" 37. 2.13	" 40.11. 4
				9	板垣正軌	" 40.11.14	" 42. 1.27
7	林 千八	大正 2. 5.10	" 6. 4.30	10	河田 巖	" 42. 1.28	大正 2. 4.30
8	山隈 康	" 6. 5.15	" 10. 9.30	11	井場熊喜	大正 2. 5.10	" 6. 4.30
				12	峽 謙斎	" 6. 5.15	" 7. 3.10
9	迫 源次郎	" 10.10.14	" 14. 9.30	13	藤野 乱	" 7. 3.11	" 10. 9.30
10	山隈 康	" 14.10.12	昭和 9. 5. 7	14	水上誠規	" 10.10.14	" 14. 9.30
				15	河田 巖	" 14.10.12	昭和 4. 9.30
11	平野龍起	昭和 9. 5. 8	" 17. 6.14	16	平野龍起	昭和 4.10.12	" 9. 5. 7
12	佐藤真佐男	" 17. 7.23	" 22. 4.29	17	橋本寿七	" 9. 5. 8	" 17. 5.20
13	佐藤真佐男	" 22. 6. 9	" 23. 4. 7	18	西郷一恵	" 17. 6.11	" 22. 4.29
14	大塚勇次郎	" 23. 6. 5	" 26. 4.29	19	大塚勇次郎	" 22. 6. 9	" 23. 6. 5
15	大塚勇次郎	" 26. 5.15	" 30. 4.30	20	加川恒次	" 23. 6. 5	" 26. 4.29
				21	北 利民	" 26. 5.15	" 28. 9. 5
16	兼坂安次	" 30. 5.21	" 34. 4. 8	22	上野 勉	" 28. 9.25	" 30. 4.30
17	打出信行	" 34. 6.12	" 36. 3.24	23	森 光吉	" 30. 5.21	" 32.12.28
18	寸坂幸夫	" 36. 3.24	" 38. 4.30	24	吉村貞次	" 34. 6.12	" 35. 3.21
				25	坂梨日露	" 35. 3.21	" 37. 7. 9
19	阿部次郎	" 38. 5.18	" 40. 3.18	26	吉村貞次	" 37. 7. 9	" 38. 4.30
20	井上常八	" 40. 3.18	" 40.12. 7	27	石井辰雄	" 38. 5.18	" 41. 7. 4
21	石井辰雄	" 41. 7. 4	" 42. 4.30	28	吉村貞次	" 41. 7. 4	" 42. 4.30
22	阿部次郎	" 42. 5.20	" 43. 7. 3	29	佐藤寿子	" 42. 5.20	" 44. 3.24
23	坂梨日露	" 43. 7.13	" 45.12. 4	30	古川国雄	" 44. 3.25	" 44. 6.28
24	黒田弥一郎	" 45.12. 4	" 46. 4.30	31	岩尾 恵	" 44. 9.13	" 46. 4.30
25	落水 清	" 46. 5.20	" 48. 6. 6	32	阪本 富	" 46. 5.20	" 48. 6. 6
26	古川国雄	" 48. 6. 6	" 50. 4.30	33	荒木 昇	" 48. 6. 6	" 50. 4.30
27	紫垣正良	" 50. 5.16	" 52. 6. 4	34	藤山増美	" 50. 5.16	" 52. 6. 4
28	上田堅太	" 52. 6. 4	" 54. 4.30	35	矢野昭三	" 52. 6. 4	" 54. 4.30
29	島永慶孝	" 54. 5.14	在任中	36	上妻重蔵	" 54. 5.14	在任中

### 3 議 会 構 成

(昭 56. 8. 1 現 在)

#### (1) 議 員 数

法 定 数 52 人

現 員 数 51 人

#### (2) 年 齡 別

年 齡 \ 会 派	自 民	市 民	社 会	公 明	愛 市	共 産	民 社	無 所 属	計
30 ~ 40	1	1					1		3
41 ~ 45	2		1	2		1			6
46 ~ 50	3		2	2		1			8
51 ~ 55	8	2	3	1					14
56 ~ 60		4		1					5
61 ~ 65	2		2	1	1				6
66 ~ 70	1	4			1			1	7
71 ~ 75	1				1				2
計	18	11	8	7	3	2	1	1	51
平均年齢	53.3	58.5	52.8	50.1	67.7	47.0	32.0	68.0	54.4

#### (3) 職 業 別

職 業 \ 会 派	自 民	市 民	社 会	公 明	愛 市	共 産	民 社	無 所 属	計
団 体 役 員	5	4	3	7		2	1		22
会 社 役 員	8	3	1		1				13
農 業	3	2			1				6
会 社 員			2					1	3
無 職		2			1				3
公 社 員			2						2
商 業	1								1
医 師	1								1
計	18	11	8	7	3	2	1	1	51

#### (4) 当 選 回 数 別

当 選 回 数 \ 会 派	自 民	市 民	社 会	公 明	愛 市	共 産	民 社	無 所 属	計
1	4	1	2				1		8
2	5	2	2	3		1			13
3	3	4	3	2	1	1			14
4	4	1		2	1				8
5	1	1			1			1	4
6	1	2							3
7			1						1
計	18	11	8	7	3	2	1	1	51

#### 4 常任委員会

(昭56. 8. 1現在)

委員会名 (定数)	委員長	副委員長	委 員	所 管 事 項
総 務 (9)	内田 幸吉	佐々木 亮	本田 光夫 坂本田鶴子 村上 裕人 田尻 武男 岩下 恵治 中山 弘規 大石 文夫	企画広報部、総務局、会計室、消防局、選挙管理委員会、監査委員、公平委員会の所管に属する事項、他の常任委員会の所管に属しない事項
教育民生 (9)	嶋田 幾雄	杵田 恭輔	野田 将晴 紫垣 正良 吉田 精一 落水 清 村上 春生 永田 健三 奥村 禎輔	市民局、教育委員会の所管に属する事項
保健衛生 (8)	森田 粹彌	西田 統	島永 慶孝 吉川 年政 内野 元 満永大九郎 竹本 勇 藤山 増美	衛生局の所管に属する事項
経 済 (9)	吉村 潔	山下 喜吉	吉見 輝雄 沢田 一郎 本田 良一 島田 マサ 中村 徳生 上田 堅太	経済局、農業委員会の所管に属する事項
建 設 (9)	北口 政義	佐藤 公平	藤本 栄次 西野 法久 上妻 重蔵 阪本 富 白石 正 村山 義雄 吉村 一郎	建設局の所管に属する事項
公営企業 (8)	藤本 昭典	古川 馨	西村 建治 官原 光男 塩沢 臨 荒木 昇 矢野 昭三 荒木 末幸	水道局、交通局の所管に属する事項

#### 5 特別委員会

(昭56. 8. 1現在)

名称(定数)	正・副委員長	委 員	設 置 目 的	設置年月日
議 会 運 営 特別委員会 (12)	(正) 官原光男 (副) 内田幸吉	村上 裕人 大石 文夫 竹本 勇 吉村 一郎 西田 統 西野 法久 佐藤 公平 村山 義雄 杵田 恭輔 永田 健三	議会運営に関する事項についての審査を行うこと	昭54. 5. 14
都市総合開発 特別委員会 (13)	(正) 白石 正 (副) 村上裕人	古川 馨 森田 粹彌 藤本 栄次 奥村 禎輔 本田 良一 田尻 武男 本田 光夫 荒木 昇 藤本 昭典 荒木 末幸 坂本田鶴子	都市再開発及び都市交通等に関する調査を行うこと	〃
水資源対策 特別委員会 (12)	(正) 中村徳生 (副) 野田将晴	内野 元 佐々木 亮 吉見 輝雄 山下 喜吉 吉田 精一 村上 春生 岩下 恵治 西村 建治 吉川 年政 島田 マサ	水資源の長期的安定確保をはかるための総合的な調査を行うこと	〃

## 6 各種委員

(昭56.8.1現在)

名 称	議員数	任 期	委 員 名
監 査 委 員	2	議員の任期中	塩沢 臨 紫垣 正良
農 業 委 員	5	3年	西村 建治 奥村 禎輔 北口 政義 矢野 昭三 中山 弘規
都 市 計 画 審 議 会 委 員	8	議員の任期中	中村 徳生 竹本 勇 西田 統 佐藤 公平 満永大九郎 奥村 禎輔 北口 政義 中山 弘規
町 界 町 名 審 議 会 委 員	9	2年	吉見 輝雄 本田 良一 吉田 精一 岩下 恵治 吉村 潔 白石 正 内田 幸吉 奥村 禎輔 田尻 武男
公 害 対 策 審 議 会 委 員	5	2年	内野 元 古川 肇 吉川 年政 佐々木 亮 坂本 田鶴子
財団法人熊本市住宅協会評議員	5	2年	村上 裕人 山下 喜吉 吉村 潔 森田 粹彌 落水 清
市民会館運営委員会委員	5	2年	本田 良一 大石 文夫 阪本 富 荒木 昇 永田 健三
熊本市青少年問題協議会委員	4	議員の任期中	野田 将晴 吉田 精一 佐々木 亮 紫垣 正良
勤労青少年ホーム運営委員	2	2年	島永 慶孝 塩沢 臨
勤労婦人センター運営委員	4	2年	坂本 田鶴子 西野 法久 田尻 武男 島田 マサ
熊本市モーター類似旅館 建 築 審 査 会 委 員	2	2年	上妻 重蔵 宮原 光男
熊本市産業文化会館 運 営 協 議 会 委 員	2	2年	紫垣 正良 中山 弘規
財団法人熊本県武道振興会理事	2	2年	西野 法久 紫垣 正良
熊本市スポーツ振興審議会委員	4	2年	上妻 重蔵 竹本 勇 白石 正 吉村 一郎
国民健康保険運営協議会委員	3	2年	上妻 重蔵 大石 文夫 白石 正
火の国まつり運営委員	5	2年	空田 恭輔 吉村 潔 田尻 武男 島田 マサ 永田 健三
身体障害者福祉モデル 都 市 推 進 協 議 会 委 員	5	3年	藤本 栄次 本田 光夫 内田 幸吉 塩沢 臨 永田 健三

議  
会

7 報酬及び期末手当

区 分	現行報酬月額	施行年月日	改正前報酬月額	施行年月日	議員 期 末 手 当
議 長	526,000円	昭55.4.1	496,000円	昭54.4.1	6月 $\frac{140}{100}$
副 議 長	490,000円		462,000円		12月 $\frac{190}{100}$
議 員	454,000円		428,000円		3月 $\frac{50}{100}$

8 議会活動状況

(昭和55年)

(1) 本会議審議状況

議案等 議会別		市長提出議案							議員提出議案		そ の 他												
		条 例	予 算	決 算	契 約 締 結	財 産 取 得 処 分	専 決 処 分	公 務 員 任 命	そ の 他	計	条 例	意 見 書	決 議	計	動 議	請 求	諮 問	請 願	質 問	選 挙	調 査		
第1回定例会		17	45		4	4		3	6	79		3	3						1	9			
第2回定例会		3	1		5		5	3	2	19					1		2			4			
第3回定例会		10	10	4	18			2	3	47					1			2	8				
第4回定例会		12	18	1	16	2	1	2	5	57		3	3		1				3	4			
計		42	74	5	43	6	6	10	16	202		6	6		3		2	6	25				
審 議 結 果	可 決	42	74		43	6		16	181		5	5											
	否 決										1	1											
	承 認						6		6														
	同 意							10	10														
	認 定			4					4														
	答 申																2						
	採 択																		2				
	不 採 択																			4			
	継 続 審 査				1					1													
	撤 回																						
	了 承																						
許 可																							



(2) 本会議開催状況

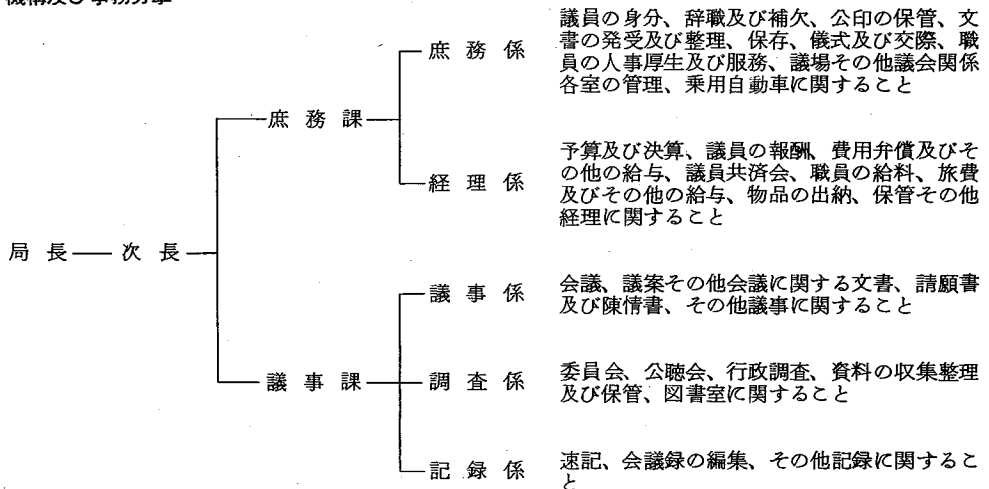
区分 会議	会 期	本会議 日 数	会議時間数	傍 聴 人 員		
				男	女	計
第1回定例会	3.6~3.28(23日間)	8	時間 分 22 6	65	72	137
第2回定例会	6.26~7.5(10日間)	4	7 55	30	24	54
第3回定例会	9.2~9.13(12日間)	6	18 43	70	39	109
第4回定例会	12.1~12.15(15日間)	4	11 55	121	83	204
計	(60日間)	22	60 39	286	218	504

(3) 委員会審査状況

区 分 委員会	開 催 日 数	市 長 提 出 案 件							議 員 提 出 案 件 等					協 開 催 日 数 議 会 数
		条 例	予 算	契 約	財取 産得	専処 決分	そ の 他	計	条 例	請 願	陳 情	そ の 他	計	
総 務	7	18	6		2	5	1	32		1	2		3	1
教育民生	13	10	19		2		2	33		4	16		20	1
保健衛生	7	4	12					16			4		4	1
経 済	9	5	29				2	36		1	1		2	3
建 設	11	2	24	43	2	1	9	81			14		14	3
公 営 企 業	6	3	7				2	12			1		1	1
計	53	42	97	43	6	6	16	210		6	38		44	10

9 議 会 事 務 局

(1) 機構及び事務分掌



## (2) 職員数

定数 26 人 現員 26 人

(昭 56. 8. 1 現在)

職 名	庶 務 課		議 事 課			計		
	庶務係	経理係	議事係	調査係	記録係			
局 長	事務局長	1					1	
書 記	次 長	1					1	
	課 長	1			1			2
	課長補佐	1			1			2
	参 事			1(速 1)			1	
	係 長	1	1	1	1			4
	主 任	(運) 1						1
	主 事			1	2	4	(速) 1	8
	技 師	(運) 2						2
	主事補	2	1			1		
計	6	3	3	6	1	19		
合 計						26(女5)		

## (3) 議会刊行物

刊行物	区分	発行回数	1回当たり 発行部数	規 格	印刷方法	予 算	配 付 先
市 政 概 要		年 1 回	580部	B 5 版	PTO	669,900円	議員、執行部、来訪議員
会 議 録		定例会ごと (臨時会を含む)	1定 135 2-4定 125	B 5	PTO	2,016,540	議員、執行部
市 議 会 例 規		4年に1回	100	B 6	PTO	100,000 (追録代)	議 員
意見書・決議集		随 時	200	A 5	PTO	0	議 員
予算関係資料		年 1 回	350	B 5	PTO	364,000	議員、執行部、来訪議員
定例会資料		年 4 回	70	B 5	タイプ	100,800	議 員

## (4) 議会図書室

(昭 56. 8. 1 現在)

## ア 図書蔵書数

分 類	蔵 書 数	分 類	蔵 書 数
0 総 記	106 冊	5 工 学	44 冊
1 哲 学	10	6 産 業	30
2 歴 史	193	7 芸 術	11
3 社 会 学	1,249	8 語 学	74
4 自 然 学	11	9 文 学	7
		合 計	1,735

## イ 定期購入誌

地方財務、都市問題研究、自治研究、地方自治、自治実務セミナー、時の法令、法律時報、エコノミスト、週刊時事、新聞月報、職員研修、人事院月報、市政、地方公務員月報、官庁速報、特別情報、地方行政

## ウ 新聞

朝日新聞、毎日新聞、読売新聞、西日本新聞、熊本日日新聞

## エ 図書購入予算

昭和 56 年度 200 千円(単行本) 950 千円(追録、雑誌等)

(5) 視察来訪状況

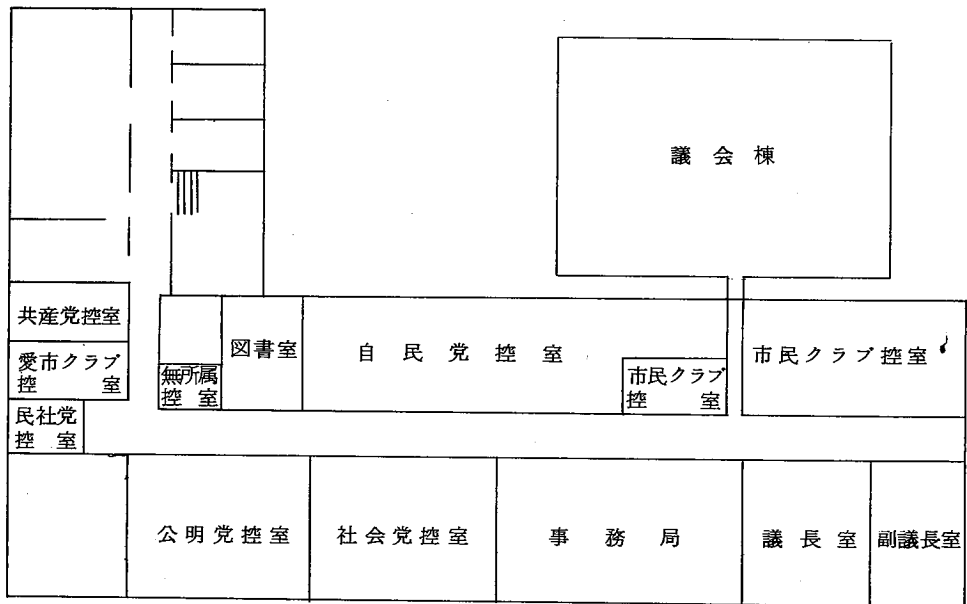
(昭和 55 年)

月 別	市 数	人 員	月 別	市 数	人 員
1	14	51	8	13	68
2	20	88	9	8	34
3	3	9	10	19	161
4	12	58	11	28	196
5	18	97	12	6	23
6	1	6	合 計	159	918
7	17	127	月 平 均	13.25	76.5

議  
会

(6) 議会関係施設

ア 議会関係各室配置図



花畑町庁舎 (4階)

イ 議場見取図

