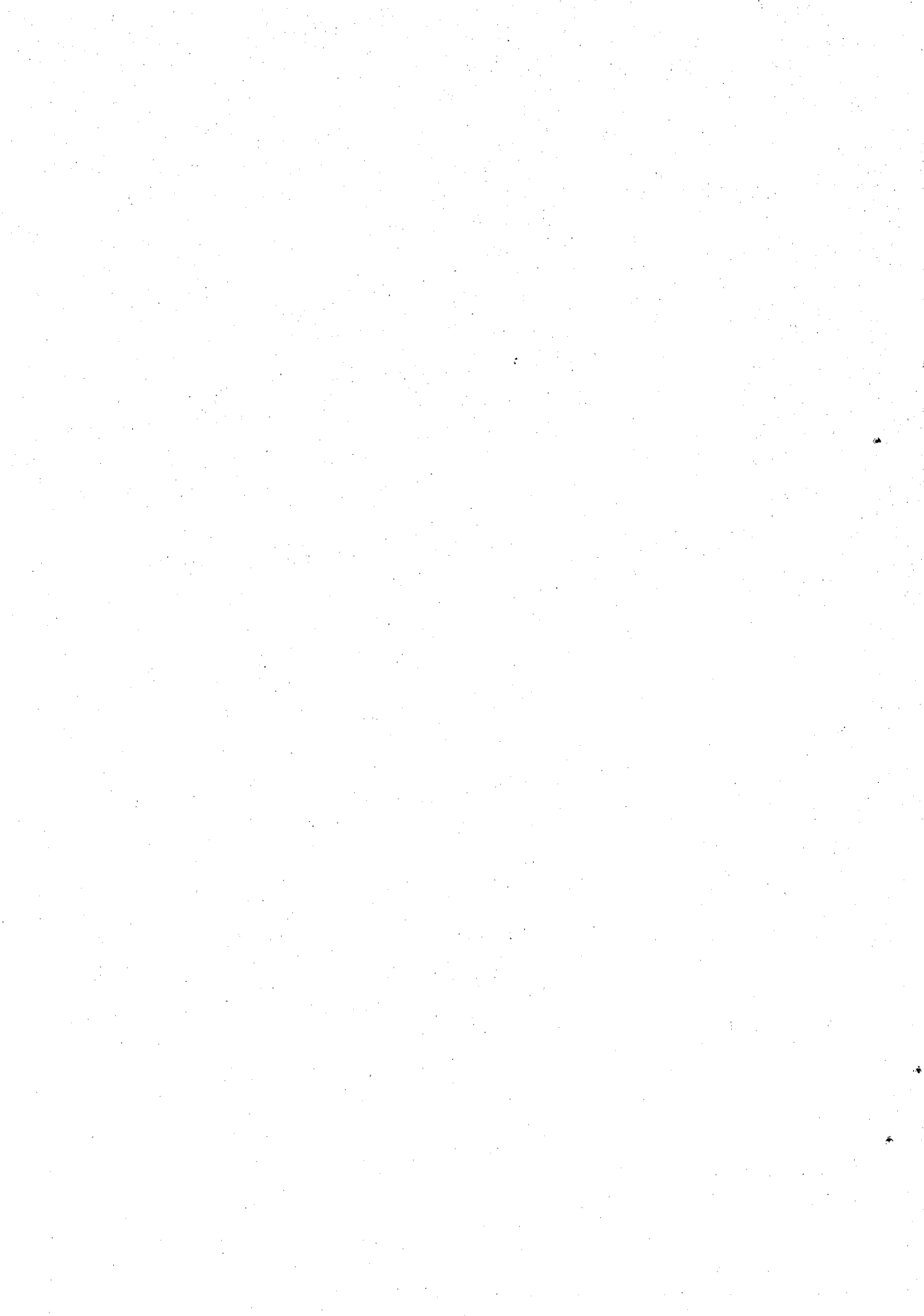


# 交通

---

1	沿	革	297					
2	軌	道	事	業	297			
3	自	動	車	運	送	事	業	300
4	經	營	狀	況	305			
5	職	員	數	及	び	給	与	306
6	施	設	306					



## 1 沿 革

熊本市の交通事業は、市電が大正13年8月1日、市バスが昭和2年11月23日より営業を開始し、以来、熊本市勢の発展とともに、市内の主要交通機関として、年々路線を拡大していった。

しかし、昭和30年代後半より、社会経済情勢の変化、モータリゼーションの進展等により、その地位を個別輸送機関にとって替われ、企業の経営は悪化の一途をたどり、ワンマン化等効率化を積極的に進めたが改善されず、特に、市電は、4つの路線を廃止せざるを得なくなった。

昭和48年、国より15年間の財政再建団体の指定を受け、国及び一般会計からの援助を受けつつ、経営基盤の確立に努力することになった。

この間、2次にわたる石油ショックは、大量輸送機関見直しの気運を高め、市電は、無公害・省エネルギーの交通機関として見直され、車両冷房化・電停改良・軌条更換等の乗客誘致策を講じることにより、一時落ち込んだ乗客の回復をなし得ることが出来た。

昭和62年度で再建計画も終了し、昭和63年度より自主再建へと踏み出したが、交通事業を取りまく企業環境は厳しく、将来にわたり安定した経営を図るためには、乗客の動向如何にかかっていると考え、今後も、諸施設の改善、専用レーンの拡大、車両の改良等、積極的乗客誘致策に総力を挙げ、市民に愛される市電、市バスを目指して努力をしていきたい。

## 2 軌 道 事 業（大正13年8月1日事業開始）

### (1) 輸送状況

事項 \ 年度		58	59	60	61	62
年間輸送人員		9,753,677	9,369,969	9,166,859	9,243,165	9,060,108
年間走行キロ (km)		1,402,109.6	1,382,677.0	1,366,840.8	1,366,735.2	1,361,136.3
使用車両 (両)		6,899.4	6,811.9	6,695.5	6,699.1	6,686.1
利用率 (%)		4.9	4.7	4.5	4.5	4.4
乗車料収入 (円)		947,794,989	949,508,607	975,396,052	1,020,053,646	1,048,561,823
一日平均	輸送人員	26,649	25,671	25,155	25,324	24,754
	走行キロ (km)	3,830.9	3,788.2	3,735.6	3,736.1	3,712.7
	使用車両 (両)	18.9	18.7	18.3	18.3	18.3
	乗車料収入 (円)	2,589,604	2,601,393	2,672,318	2,794,668	2,864,923
一平車一日均	輸送人員	1,414	1,376	1,369	1,380	1,355
	走行キロ (km)	203.2	203.0	203.7	203.6	203.2
	乗車料収入 (円)	137,374	139,390	145,679	152,267	156,827
表定速度 (km/h)		14.2	14.2	14.2	14.2	14.2

## (2) 営業路線

事項		年度	58	59	60	61	62
路線延長 (Km)			12023	12023	12023	12023	12023
単線延長 (Km)			0.277	0.277	0.277	0.277	0.277
複線延長 (Km)			11.746	11.746	11.746	11.746	11.746
営業路線延長 (Km)			23.769	23.769	23.769	23.769	23.769
運転系統 (系統)			2	2	2	2	2
停留場数 (カ所)			35	35	35	35	35
停留場間	最長 (Km)		0.534	0.534	0.534	0.534	0.534
	最短 (Km)		0.134	0.134	0.134	0.134	0.134
	平均 (Km)		0.353	0.353	0.353	0.353	0.353
軌道乗り入れ許可 (カ所) (Km)			1 0.600	1 0.600	1 0.600	1 0.600	1 0.600

## (3) 系統別運輸成績

(昭和62年度)

系統	区間	走行キロ Km	乗車 人員 千人	収入 千円	費用 千円	差引 千円	キロ当たり収支			乗車 効率 %
							収入 円	費用 円	差引 円	
2号	健軍 田崎橋 (9.2Km)	1,012,064.7	6,962	944,505	911,768	32,737	933.25	900.90	32.35	33.75
3号	健軍 上熊本駅 (9.4Km)	349,071.6	2,098	296,752	314,550	△17,798	850.12	901.11	△50.99	29.49
計		1,361,136.3	9,060	1,241,257	1,226,318	14,939	911.93	900.95	10.98	32.66

(注) 乗客1人当たり料金収入

定期外 123円06銭  
定期 80円08銭  
平均 115円73銭

## (4) 電車運行要領 (昭和51年5月20日実施)

項目	系統	2号	3号
運行区間		熊本駅前～健軍(8.7Km) 田崎橋～健軍(9.2Km)	朝……上熊本駅～神水橋(7.9Km) (6:52～8:38) 昼夜……上熊本駅～健軍(9.4Km)
営業時間		6:00～23:15	6:30～22:18
運転方法		ダイヤ運転 夜間帯時間表・表示 (20:00から最終までの時間表を各停留 場に表示)	ダイヤ運転 終日時間表・表示

## (5) 在籍車両数

車両		年度	58	59	60	61	62
ボギー車(ワンマン)			34	33	33	33	33
連接車			4	4	4	4	4

(6) 運賃(昭和61年11月1日改定)

ア 普通旅客運賃

種別 制度	運賃			団体旅客運賃		団体旅客運賃 の 割引適用方法
	大人 (中学生以上)	小児 (小学生以下)	特殊運賃	大人 (中学生以上)	小児及び特殊	
対キロ 区間制	最初の2キロまで110円、2キロを超え5キロまで130円、5キロを超え8キロまで150円、8キロを超える時は170円	12歳未満の者は大人運賃の半額、6才未満の幼児は保護者同伴の場合に限りその1人は無料とする	身体障害者手帳の交付を受けている者及び介護人、諸施設により養護又は保護を受けている者及び付添人並びに精神薄弱者及び介護人で各各普通運賃の50%割引	50人以上の団体が同時に一定の停留場で乗降する場合(12歳以上の団体)	左記の団体が小学生以下の小児及び身体障害者並びに養護施設児童の団体	基準となる普通旅客運賃からその運賃の100分の10以内の額を割引した額

イ 1日乗車券運賃

1日乗車券	運賃	乗車できる範囲	電車バス共通
	大人500円 小児250円	電車全区間・バス区間指定	

ウ 定期旅客運賃

種別	期間	キロ数	金額	割引率		
通勤 (持参人式)	1カ月	2キロまで	4,620円	普通運賃を60倍したのから30%割引 (身体障害者は更に30%割引)		
		5キロまで	5,460			
		8キロまで	6,300			
	3カ月	8キロ以上	7,140			
		2キロまで	13,170			1カ月定期運賃額を3倍したのから5%割引 (身体障害者は更に30%割引)
		5キロまで	15,560			
8キロまで	17,960					
通学(大人) 中学生以上	1カ月	8キロ以上	20,350	普通運賃を60倍したのから50%割引	は数売り1カ月定期券はは数日数59日を限度として発売する。3カ月定期券は、は数日数29日までを限度として発売する	
		2キロまで	3,300			
		5キロまで	3,900			
	3カ月	8キロまで	4,500			1カ月定期運賃額を3倍したのから5%割引
		8キロ以上	5,100			
		2キロまで	9,410			
通学(小児) 小学生 身体障害者	1カ月	5キロまで	11,120	普通運賃を60倍したのから75%割引		
		8キロまで	12,830			
		8キロ以上	14,540			
	3カ月	2キロまで	1,650			1カ月定期運賃額を3倍したのから5%割引
		5キロまで	1,950			
		8キロまで	2,250			
通勤通学	1カ月	8キロ以上	2,550	通勤定期運賃額の2分の1と通学(大人)運賃額の合算額		
		2キロまで	4,700			
		5キロまで	5,560			
	3カ月	8キロまで	6,410			1カ月定期運賃額を3倍したのから5%割引
		8キロ以上	7,270			
		2キロまで	5,610			
全線	1カ月	5キロまで	6,630	最高の普通運賃を180倍したのから57.3%割引		
		8キロまで	7,650			
		8キロ以上	8,670			
電車・自動車 共通	1カ月			電車と自動車路線が並行している区間を利用するもので、電車と自動車の定期運賃のうちいずれか高額となる運賃		
	3カ月					

交通

### 3 自動車運送事業

乗合 昭和2年11月23日事業開始  
 貸切 昭和6年5月23日事業開始  
 貸切 昭和54年8月1日事業廃止

#### (1) 輸送状況

事項		年度				
		58	59	60	61	62
年間輸送人員		24,623,994	23,286,829	21,817,126	21,240,577	20,338,253
年間走行キロ (Km)		7,032,047	6,931,395	6,737,052	6,801,358	6,779,574
使用車両 (両)		61,896	61,044	58,967	58,937	58,416
利用率 (%)		12.3	11.6	10.8	10.4	9.9
乗車料収入 (円)		2,748,667,965	2,749,838,235	2,750,140,780	2,723,986,960	2,692,645,365
一日平均	輸送人員	67,279	63,800	59,773	58,193	55,569
	走行キロ (Km)	19,213	18,990	18,458	18,634	18,523
	使用車両 (両)	169.1	167	162	161	160
	乗車料収入 (円)	7,510,022	7,533,803	7,534,632	7,462,978	7,356,955
一日一車均	輸送人員	398	381.5	370.0	360.4	348.2
	走行キロ (Km)	113.6	113.5	114.3	115.4	116.1
	乗車料収入 (円)	44,408	45,046.8	46,638.6	46,218.6	46,094.3
表定速度 (Km/H)		13.9	13.9	13.9	13.9	13.9

(注) 表定速度は総所要時分から起終点の調整時分を差し引いて計算した。

#### (2) 営業路線

事項		年度				
		58	59	60	61	62
免許路線 (Km)		161.415	161.315	159.400	163.400	163.400
営業路線 (Km)		161.415	158.515	159.400	162.000	163.400
休止路線 (Km)		0	3.35	0	1.400	0
停留所数 (カ所)		433	434	431	434	434
停留所間距離	最長 (Km)	1.1	1.1	1.1	1.1	1.1
	最短 (Km)	0.1	0.1	0.1	0.1	0.1
	平均 (Km)	0.375	0.372	0.370	0.372	0.371
運系統数	路線 (路線)	26	26	25	26	26
	系統数 (系統)	126	126	130	130	131
運距系統離	総長 (Km)	1,058.0	1,070.8	1,141.6	1,162.1	1,173.2
	最長 (Km)	18.6	18.6	18.6	18.6	18.6
	最短 (Km)	2.5	2.5	1.6	1.6	1.6
	平均 (Km)	8.4	8.5	8.9	8.9	8.9

(3) バス専用レーン

(昭63.4.1現在)

区 間		距 離		適 用 時 間
専 用 レ ー ン	水前寺公園前～熊本城前交差点	上・下	6.1 Km	ラッシュ時間帯 7:00～9:00 17:00～19:00
	明午橋通り～水道町交差点	上・下	1.1	水道町交差点(上り) } バスの運 熊本城交差点(上り) } 行時間中 浄行寺交差点(下り) }
	南熊本駅前～辛島町交差点	上・下	3.0	
	浄行寺交差点	下	0.1	
	浄行寺～明午橋通り	上・下	0.9	ラッシュ時間帯 7:00～9:00 17:00～19:00
	水前寺駅通り～水前寺駅前	上	0.4	ラッシュ時間帯 7:00～9:00 17:00～19:00
	大江渡鹿交差点～子飼橋際	上・下	1.0	ラッシュ時間帯 7:00～9:00 17:00～19:00
計			12.6	

(4) 在籍車両数

車 両	年 度				
	58	59	60	61	62
ワンマン	199	197	192	190	190

## (5) 路線別運輸成績

(昭和62年度)

路線番号	路線名	走行キロ	乗車人員	収入	費用	差引	キロ当たり収支		
							収入	費用	差引
		Km	千人	千円	千円	千円	円	円	円
1	第1環状線	562,114	2,437	359,870	310,379	49,491	640.21	552.16	88.05
2	第2環状線	465,802	1,256	204,976	274,205	△69,229	440.05	588.67	△148.62
3	池田大窪線	318,986	1,262	188,713	162,577	26,136	591.60	509.67	81.93
4	小峯京塚線	728,198	2,951	531,417	396,359	135,058	729.77	544.30	185.47
5	川尻帯山線	931,096	2,191	484,166	439,565	44,601	520.00	472.09	47.91
6	島崎保田窪線	486,690	1,907	319,726	248,431	71,295	656.94	510.45	146.49
7	長嶺子銅線	91,620	184	36,579	48,162	△11,583	399.25	525.67	△126.42
8	楠城西線	809,829	2,347	407,437	437,377	△29,940	503.11	540.09	△36.98
10	野口健軍線	470,802	950	177,335	238,582	△61,247	376.67	506.76	△130.09
11	御幸木部線	193,381	524	98,474	96,382	2,092	509.22	498.40	10.82
12	花園柿原線	270,916	1,092	167,060	149,996	17,064	616.65	553.66	62.99
13	川尻線	268,333	365	87,110	126,924	△39,814	324.63	473.01	△148.38
14	画図線	282,834	798	148,513	135,385	13,128	525.09	478.67	46.42
15	池田健軍線	野口健軍線に含む							
16	健軍長嶺線	東町団地線に含む							
17	川尻土河原線	野口健軍線に含む							
18	東町団地線	166,780	293	54,153	79,789	△25,636	324.70	478.41	△153.71
19	中央環状線	108,887	277	46,709	63,200	△16,491	428.97	580.42	△151.45
20	昭和町線	202,331	499	92,193	106,094	△13,901	455.65	524.36	△68.71
21	高平団地線	89,861	226	40,977	49,123	△8,146	456.00	546.66	△90.66
22	熊本駅県庁線	37,803	101	16,775	21,319	△4,544	443.75	563.95	△120.20
23	上熊本線	154,176	385	64,435	88,202	△23,767	417.93	572.09	△154.16
24	長溝団地線	103,456	246	39,630	61,520	△21,890	383.06	594.65	△211.59
25	上熊本車庫線	池田大窪線、楠城西線、花園柿原線、高平団地線に含む							
26	川尻県庁線	31,895	35	8,323	15,571	△7,248	260.95	488.20	△227.25
27	本山線	川尻線に含む							
	臨時便	3,784	12	1,936	1,663	273	511.63	439.48	72.15
	合計	6,779,574	20,338	3,576,507	3,550,805	25,702	527.54	523.75	3.79

(注) 乗客1人当たり運賃収入

定期外 135円84銭  
 定期 116円20銭  
 全体 132円39銭



(6) 運 賃 (昭和61年11月27日改定)

ア 普通旅客運賃

種別 制度	運 賃		最低運賃		特 殊 運 賃
	大 人 (中学生以上)	小児 (小学生以下)	大人	小児	
対キロ区間制	最初の2キロまでは賃率55円20銭、2キロを超え15キロまでは賃率27円60銭、15キロを超え30キロまでは賃率24円80銭として計算した額。	大人運賃の半額、ただし、10円未満の場合は、10円に切り上げ	110円	60円	身体障害者手帳の交付を受けている者及び介護人、諸施設により養護又は保護を受けている者及び付添人並びに精神薄弱者及び介護人で各々普通運賃の50%割引

イ 定期旅客運賃

種 別	期 間	割 引 率	
通 勤 (大人)	1カ月	当該区間の普通運賃を60倍したのから30%割引	
	3カ月	1カ月定期運賃を3倍したのから5%割引	
通 勤 (小児)	1カ月	通勤(大人)1カ月定期運賃額を50%割引	
	3カ月	通勤(大人)3カ月定期運賃額を50%割引	
通 学 (高校生以上)	1カ月	当該区間の普通運賃を60倍したの (1カ月以上3カ月未満のは数売りの) から40%割引 (割引は1カ月と同率)	
	3カ月	1カ月定期運賃を3倍したのから5%割引 (3カ月以上のは数売りの割引) は3カ月と同率	
通 学 (中学生)	1カ月	当該区間の普通運賃を60倍したの (1カ月以上3カ月未満のは数売りの) から50%割引 (割引は1カ月と同率)	
	3カ月	1カ月定期運賃を3倍したのから5%割引 (3カ月以上のは数売りの割引) は3カ月と同率	
通 学 (小学生以下)	1カ月	通学(中学生)1カ月定期運賃額を (1カ月以上3カ月未満のは数売りの) 50%割引 (割引は1カ月と同率)	
	3カ月	1カ月定期運賃を3倍したのから5%割引 (3カ月以上のは数売りの割引) は3カ月と同率	
通 勤 通 学	1カ月	全区間往復乗車となる場合は、乗車区間の大人通勤定期運賃と通学(高校生以上)定期運賃の合算額の2分の1、その他は4分の1(1カ月以上3カ月未満のは数売りの割引) は1カ月と同率	
	3カ月	1カ月定期運賃を3倍したのから5%割引 (3カ月以上のは数売りの割引) は3カ月と同率	
身 体 障 害 者	通 勤 (大人)	1カ月	通勤(大人)定期運賃額を30%割引
		3カ月	1カ月定期運賃を3倍したのから5%割引
	通 学 (大人)	1カ月	通学(高校生以上及び中学生以上)定期運賃額を30%割引
		3カ月	1カ月定期運賃を3倍したのから5%割引 (3カ月以上のは数売りの割引) は3カ月と同率
電 車 ・ 自 動 車 共 通 定 期 券	1カ月	電車と自動車路線が並行している区間を利用するもので、電車と自動車の定期運賃のうちいずれか高額となる運賃	
	3カ月		
片 道	1カ月	往復定期運賃額から50%割引	
	3カ月		
定期券の使用は記名人に限るものとする。ただし、通勤定期券について記名式以外は、当該通勤定期券を持参する者も使用できるものとする。			

交通

ウ 回数旅客運賃(全券種電車・バス共通)

区分	券種	内容	適用方法	備考
普通回数旅客運賃	1,100円券	110円×11枚綴	乗車区間の運賃額に合わせて使用	市電 市バス 九州産業交通(株) 熊本電鉄(株) 熊本バス(株) 共通
	1,200円券	120円×11枚綴		
	1,300円券	130円×11枚綴		
	1,400円券	140円×11枚綴		
	1,500円券	150円×11枚綴		
	1,600円券	160円×11枚綴		
	1,700円券	170円×11枚綴		
	1,000円券 (ミックス券)	110円×10枚		
		120円×9枚と20円×1枚		
		130円×8枚と60円×1枚		
140円×7枚と120円×1枚				
150円×7枚と50円×1枚				
160円×6枚と140円×1枚				
50円×9枚と60円×5枚と70円×5枚				
通学回数旅客運賃	1,100円券	110円×13枚綴	乗車区間の運賃額に合わせて使用、学校又は身体障害者福祉法に規定する諸施設に通学(通園)する者(身分証明書必要)	
	1,200円券	120円×13枚綴		
	1,300円券	130円×13枚綴		
	1,400円券	140円×13枚綴		
	1,500円券	150円×13枚綴		
	1,600円券	160円×13枚綴		
	1,700円券	170円×13枚綴		
	1,000円券 (ミックス券)	50円×8枚と60円×8枚と70円×6枚		

4 経営状況

(単位 円)

年度		58	59	60	61	62
軌道事業	総収益	1,573,306,256	1,763,596,076	1,508,509,932	1,400,822,692	1,241,257,367
	乗車料収入	947,794,989	949,508,607	975,396,052	1,020,053,646	1,048,561,823
	その他収入	625,511,267	814,087,469	533,113,880	380,769,046	192,695,544
	総費用	1,514,202,804	1,720,042,636	1,488,084,471	1,388,417,772	1,202,595,436
	人件費	1,185,510,142	1,362,306,107	1,122,571,191	1,028,412,264	837,124,861
	減価償却費	69,061,510	82,434,487	85,641,879	78,073,024	86,680,347
	電力費	82,068,547	83,576,022	86,076,272	79,467,301	76,484,977
	支払利息	60,200,315	56,289,387	61,261,429	61,833,491	64,809,146
	修繕費	45,375,636	57,010,021	51,561,171	41,864,276	32,870,837
	その他	71,986,654	78,426,612	80,972,529	98,767,416	104,625,268
単年度損益	59,103,452	43,553,440	20,425,461	12,404,920	38,661,931	
剰余金又は累積欠損金	△447,493,435	△273,427,105	△153,258,488	△73,376,038	21,924,032	
自動車運送事業	総収益	3,373,624,426	3,598,017,865	3,669,187,759	3,471,021,183	3,576,507,496
	乗車料収入	2,748,667,965	2,749,838,235	2,750,140,780	2,723,986,960	2,692,645,365
	その他収入	624,956,461	848,179,630	919,046,979	747,034,223	883,862,131
	総費用	3,361,235,402	3,547,810,381	3,644,697,890	3,463,037,929	3,550,805,779
	人件費	2,493,818,938	2,700,816,696	2,785,187,821	2,645,808,587	2,778,499,715
	減価償却費	216,204,467	220,845,706	220,664,839	229,048,633	223,023,216
	燃料費	265,194,000	249,602,000	237,659,400	174,164,000	149,458,000
	支払利息	72,741,233	63,414,259	54,465,267	49,488,888	45,154,718
	修繕費	77,202,144	90,829,527	102,420,663	118,188,303	113,307,858
	その他	236,074,620	222,302,193	244,299,900	246,339,518	241,362,272
単年度損益	12,389,024	50,207,484	24,489,869	7,983,254	25,701,717	
剰余金又は累積欠損金	1,133,490,459	1,033,711,086	886,852,434	814,507,762	834,186,546	
計	総収益	4,946,930,682	5,361,613,941	5,177,697,691	4,871,843,875	4,817,764,863
	乗車料収入	3,696,462,954	3,699,346,842	3,725,536,832	3,744,040,606	3,741,207,188
	その他収入	1,250,467,728	1,662,267,099	1,452,160,859	1,127,803,269	1,076,557,675
	総費用	4,875,438,206	5,267,853,017	5,132,782,361	4,851,455,701	4,753,401,215
	人件費	3,679,329,080	4,063,122,803	3,907,759,012	3,674,220,851	3,615,624,576
	減価償却費	285,265,977	303,280,193	306,306,718	307,121,657	309,703,563
	電力費・燃料費	347,262,547	333,178,022	323,735,672	253,631,301	225,942,977
	支払利息	132,941,548	119,703,646	115,726,696	111,322,379	109,963,864
	修繕費	122,577,780	147,839,548	153,981,834	160,052,579	146,178,695
	その他	308,061,274	300,728,805	325,272,429	345,106,934	345,987,540
単年度損益	71,492,476	93,762,924	44,915,330	20,388,174	64,363,648	
剰余金又は累積欠損金	685,997,024	760,283,981	733,593,496	741,131,724	856,110,578	

(注) 特別損益は除く

## 5 職員数及び給与

### (1) 部門別職員数

(昭63.4.1現在)

部門別 職種別	一般管理			電車			バス			計		
	男	女	計	男	女	計	男	女	計	男	女	計
特別職	1		1							1		1
事務職	13	4	17	8	1	9	18	1	19	39	6	45
技術職				29		29	14		14	43		43
運転士				67		67	267		267	334		334
車掌				2		2	5		5	7		7
その他	1		1	16	2	18	19	1	20	36	3	39
計	15	4	19	122	3	125	323	2	325	460	9	469

### (2) 部門別1人月平均給与額等

(昭63.4月分)

事項	一般管理	電車	バス	全体
基本給(円)	305,405	237,692	296,283	280,344
特殊勤務手当(円)	31	2,005	3,252	2,774
超過勤務手当(円)	42,717	24,409	54,900	45,916
その他の手当(円)	15,226	11,846	10,066	10,772
合計(円)	363,379	275,952	364,501	339,806
年齢(歳)	47.05	40.10	49.09	47.01
勤続年数(年)	23.09	14.04	22.00	19.11

(注) 全体は特別職を除く

## 6 施設

施設名	面積	施設内容
交通局	11,473 m <sup>2</sup>	事務所 電車車庫 車両整備工場 電車営業所
小峯営業所	16,388	営業所 バス車庫
小峯整備工場		整備工場
上熊本営業所	11,062	営業所 整備工場 バス車庫
本山営業所	5,913	営業所 バス車庫