

# 議 会

---

1	議 員 名 簿	11
2	歴代議長・副議長	12
3	議 会 構 成	13
4	常 任 委 員 会	14
5	議会運営委員会	14
6	特 別 委 員 会	14
7	各 種 委 員	15
8	報酬及び期末手当	16
9	議会活動状況	16
10	議 会 事 務 局	17



1 議員名簿

平成3年4月21日当選  
平成5年8月1日現在

自平自公  
民自  
ラ会  
党  
25  
10  
8  
8  
自  
由  
本  
政  
由  
本  
政  
ラ  
ラ  
ラ  
ラ  
3  
1  
1  
計 56

Table with columns: 職席番号, 氏名, 党(会派), 所属委員会, 郵便番号, 住所, 生年月日, 年齢, 職業, 電話番号, 議員歴. It lists 56 members with their respective details.

(注) ◎委員長 ○副委員長



2 歴代議長・副議長

議 長				副 議 長			
代	氏 名	就任年月日	退任年月日	代	氏 名	就任年月日	退任年月日
1	有馬源内	明治22. 4.26	明治24. 1.21	1	下田一直	明治22. 4.26	明治24. 1.21
2	興津景章	" 24. 1.22	" 28. 5.13	2	下田耕造	" 24. 1.22	" 31. 5.22
3	河原惟親	" 28. 5.14	" 31. 5.22	3	片山甚十郎	" 31. 5.23	" 32. 2. 7
4	吉永為己	" 31. 5.23	" 36. 2. 5	4	林定男	" 32. 2. 8	" 36. 2. 5
5	山田珠一	" 36. 2. 6	" 37. 4.30	5	出田彦太郎	" 36. 2. 6	" 36. 2.11
				6	園部交雅	" 36. 2.12	" 36. 5.11
6	吉永為己	" 37. 5.27	大正 2. 4.30	7	板垣正軌	" 36. 5.12	" 37. 2.12
				8	有働格四郎	" 37. 2.13	" 40.11. 4
				9	板垣正軌	" 40.11.14	" 42. 1.27
7	林千八	大正 2. 5.10	" 6. 4.30	10	河田巖	" 42. 1.28	大正 2. 4.30
8	山隈康	" 6. 5.15	" 10. 9.30	11	井場熊喜	大正 2. 5.10	" 6. 4.30
				12	峽謙斎	" 6. 5.15	" 7. 3.10
				13	藤野乱	" 7. 3.11	" 10. 9.30
9	迫源次郎	" 10.10.14	" 14. 9.30	14	水上誠規	" 10.10.14	" 14. 9.30
10	山隈康	" 14.10.12	昭和 9. 5. 7	15	河田巖	" 14.10.12	昭和 4. 9.30
				16	平野龍起	昭和 4.10.12	" 9. 5. 7
11	平野龍起	昭和 9. 5. 8	" 17. 6.14	17	橋本寿七	" 9. 5. 8	" 17. 5.20
12	佐藤真佐男	" 17. 7.23	" 22. 4.29	18	西郷一恵	" 17. 6.11	" 22. 4.29
13	佐藤真佐男	" 22. 6. 9	" 23. 4. 7	19	大塚勇次郎	" 22. 6. 9	" 23. 6. 5
14	大塚勇次郎	" 23. 6. 5	" 26. 4.29	20	加川恒次	" 23. 6. 5	" 26. 4.29
15	大塚勇次郎	" 26. 5.15	" 30. 4.30	21	北利民	" 26. 5.15	" 28. 9. 5
				22	上野勉	" 28. 9.25	" 30. 4.30
16	兼坂安次	" 30. 5.21	" 34. 4. 8	23	森光吉	" 30. 5.21	" 32.12.28
17	打出信行	" 34. 6.12	" 36. 3.24	24	吉村貞次	" 34. 6.12	" 35. 3.21
18	寸坂幸夫	" 36. 3.24	" 38. 4.30	25	坂梨日露	" 35. 3.21	" 37. 7. 9
				26	吉村貞次	" 37. 7. 9	" 38. 4.30
19	阿部次郎	" 38. 5.18	" 40. 3.18	27	石井辰雄	" 38. 5.18	" 41. 7. 4
20	井上常八	" 40. 3.18	" 40.12. 7	28	吉村貞次	" 41. 7. 4	" 42. 4.30
21	石井辰雄	" 41. 7. 4	" 42. 4.30	29	佐藤寿子	" 42. 5.20	" 44. 3.24
22	阿部次郎	" 42. 5.20	" 43. 7. 3	30	古川国雄	" 44. 3.25	" 44. 6.28
23	坂梨日露	" 43. 7.13	" 45.12. 4	31	岩尾恵	" 44. 9.13	" 46. 4.30
24	黒田弥一郎	" 45.12. 4	" 46. 4.30				
25	落水清	" 46. 5.20	" 48. 6. 6	32	阪本富	" 46. 5.20	" 48. 6. 6
26	古川国雄	" 48. 6. 6	" 50. 4.30	33	荒木昇	" 48. 6. 6	" 50. 4.30
27	紫垣正良	" 50. 5.16	" 52. 6. 4	34	藤山増美	" 50. 5.16	" 52. 6. 4
28	上田堅太	" 52. 6. 4	" 54. 4.30	35	矢野昭三	" 52. 6. 4	" 54. 4.30
29	島永慶孝	" 54. 5.14	" 56.12. 8	36	上妻重蔵	" 54. 5.14	" 56.12. 8
30	藤山増美	" 56.12. 8	" 58. 4.30	37	田尻武男	" 56.12. 8	" 58. 4.30
31	宮原光男	" 58. 5.18	" 60. 9. 6	38	白石正	" 58. 5.18	" 60. 9. 6
32	大石文夫	" 60. 9. 6	" 61.12.15	39	北口政義	" 60. 9. 6	" 61.12.15
33	内田幸吉	" 61.12.15	" 62. 4. 3	40	吉村潔	" 61.12.15	" 62. 4.30
34	西村建治	" 62. 5.22	" 63.12.16	41	竹本勇	" 62. 5.22	" 63.12.16
35	村上春生	" 63.12.16	平成 2. 3.26	42	村上裕人	" 63.12.16	平成 2. 3.26
36	矢野昭三	平成 2. 3.26	" 3. 4.30	43	佐藤公平	平成 2. 3.26	" 3. 4.30
37	嶋田幾雄	" 3. 5.17	在任中	44	西田統	" 3. 5.17	在任中

### 3 議会構成

(平5.8.1現在)

#### (1) 議員数

法定数 56人  
現員数 56人

#### (2) 年齢別

年齢	会派	自 民	平成ク	社 会	公 明	自由ク	熊本ク	市政ク	計
25 ~ 30		1							1
31 ~ 40		1	1	1		1	1	1	6
41 ~ 50		6	4	4	3				17
51 ~ 60		4	1	2	5				12
61 ~ 70		13	3			1			17
71 以上			1	1		1			3
計		25	10	8	8	3	1	1	56
平均年齢		57	54	50	51	61	38	36	54

#### (3) 職業別

職業	会派	自 民	平成ク	社 会	公 明	自由ク	熊本ク	市政ク	計
団体役員		6	3	3	8				20
会社役員		12	3	2		1			18
農 業		3	3			1			7
会 社 員		1	1	3			1		6
自 由 業		2							2
商 業		1							1
無 職						1		1	2
計		25	10	8	8	3	1	1	56

#### (4) 当選回数別

当選回数	会派	自 民	平成ク	社 会	公 明	自由ク	熊本ク	市政ク	計
1		9	4	5	1	1			20
2		1	1	1	2		1	1	7
3		5	1		3				9
4			1						1
5		4	1		1				6
6		3	1	1	1	1			7
7		3				1			4
8			1						1
9									
10				1					1
計		25	10	8	8	3	1	1	56

#### 4 常任委員会

(平5.8.1現在)

名称(定数)	委員長	副委員長	委員	所管事項
総務(10)	荒木 哲美	上村 恵一	竹原 孝昭 河村 寅麿 田尻 将博 落水 清弘	市長公室、企画調整局、総務局、会計室、消防局、選挙管理委員会、監査委員、公平委員会の所管に属する事項、他の常任委員会の所管に属しない事項
教育民生(10)	荒木 章博	磯道 文徳	西田 統三 古川 泰三 鷺山 法雲 東 祗代	市民局、教育委員会の所管に属する事項
保健衛生(9)	角田 勝浩	税所 史照	下川 寛 佐々木 俊和 田辺 正信 島田 俊六	保健衛生局、環境保全局の所管に属する事項
経済(9)	宮原 正一	西 泰史	大江 政久 岡田 健士 鎌農 健蔵 加藤 静穂	産業局、中小企業局、農業委員会の所管に属する事項
建設(9)	江藤 正行	諸熊 文雄	馬場 成志 牛嶋 弘 田尻 清輝 亀井 省治	都市局、建設局の所管に属する事項
公営企業(9)	家入 安弘	奥田 光弘	嶋田 幾雄 北口 和皇 鈴木 昌彦 中村 徳生	水道局、交通局の所管に属する事項

#### 5 議会運営委員会

(平5.8.1現在)

名称(定数)	正・副委員長	委員
議会運営委員会(14以内)	(正)主海偉佐雄 (副)宮原 正一	北口 和皇 大江 政久 岡田 健士 河村 寅麿 田尻 清輝 諸熊 文雄

#### 6 特別委員会

(平5.8.1現在)

名称(定数)	正・副委員長	委員	設置目的	設置年月日
長寿社会対策特別委員会(13)	(正)中山 弘規 (副)加藤 静穂	馬場 成志 下川 寛 東 祗代 江藤 正行 磯道 文徳 竹本 勇	高齢化社会に関する対策調査を行うこと	平 3. 5. 17
新都市総合調査特別委員会(13)	(正)村上 裕人 (副)角田 勝浩	竹原 孝昭 牛嶋 弘 佐々木 俊和 田辺 正信 鎌農 健蔵 田尻 将博	新都市振興に関する総合的な調査を行うこと	〃
議会だより検討特別委員会(13)	(正)紫垣 正良 (副)中山 弘規	佐々木 俊和 荒木 哲美 村上 裕人 大石 文夫 西村 建治 本田 光夫	議会だよりに関する調査を行うこと	平 4. 9. 11

スポーツ振興施策の研究と  
スポーツ施設の整備に関する調査

# 7 各種委員

(平5.8.1現在)

名 称	議員数	任 期	委 員 名
監 査 委 員	2	議員の任期中	村上 春生 佐々木 亮
農 業 委 員	5	3 年	大江 政久 岡田 健士 竹本 勇 西村 建治 亀井 省治
都 市 計 画 審 議 会 委 員	8	議員の任期中	竹原 孝昭 古川 泰三 田尻 清輝 加藤 静穂 森田 文雄 落水 清弘 磯道 文徳
町 界 町 名 審 議 会 委 員	9	2 年	牛嶋 弘三 下川 寛 大江 政久 古川 泰三 島田 俊六 諸熊 文雄 奥田 光弘 鈴木 昌彦 村山 義雄
公 害 対 策 審 議 会 委 員	5	2 年	田辺 正信 税所 史熙 磯道 文徳 主海 偉佐雄 伊形 寛治
財団法人熊本市住宅協会評議員	5	2 年	馬場 成志 鈴木 昌彦 村上 春生 村山 義雄 中山 弘規
市民会館運営委員会委員	5	2 年	馬場 成志 竹原 孝昭 荒木 章博 角田 勝浩 藤山 増美
熊本市青少年問題協議会委員	4	議員の任期中	牛嶋 弘三 大江 政久 鷺山 法雲 島田 俊六
勤労青少年ホーム運営委員	2	2 年	古川 泰三 税所 史熙
勤労婦人センター運営委員	4	2 年	竹原 孝昭 北口 和皇 鷺山 法雲 島田 俊六
熊本市ホテル等建築審査会委員	2	2 年	佐々木 俊和 江藤 正行
熊本市産業文化会館運営協議会委員	2	2 年	馬場 成志 中沢 誠
財団法人熊本県武道振興会理事	2	2 年	紫垣 正良 藤山 増美
熊本市スポーツ振興審議会委員	4	2 年	牛嶋 弘三 河村 寅麿 荒木 章博 上村 恵一
社 会 福 祉 法 人 熊本市社会福祉事業団理事	2	2 年	上村 恵一 島永 慶孝
国民健康保険運営協議会委員	3	2 年	東 祐代 角田 勝浩 田尻 武男 西田 統 竹本 勇 角田 勝浩 森田 粹彌
財団法人熊本市社会教育振興事業団理事	4	2 年	嶋田 幾雄 西田 統
個人情報保護審議会委員	2	2 年	宮原 正一 鈴木 昌彦 主海 偉佐雄 紫垣 正良 白石 正 中山 弘規 西野 法久
新熊本市史編纂委員	6	議員の任期中	宮原 正一 本田 光夫 中沢 誠 紫垣 正良 白石 正 中山 弘規
熊本市自然保護審議会委員	4	2 年	田辺 正信 鷺山 法雲 秋農 健蔵 江藤 正行
熊本市環境審議会委員	4	2 年	下川 寛 税所 史熙 落水 清弘 亀井 省治
市営野球場建設準備委員会委員	4	建設終了	大石 建治 西村 建治 家入 安弘 西野 法久
都市景観審議会委員	4	2 年	佐々木 俊和 河村 寅麿 田尻 将博 中村 徳生
流通情報会館運営協議会委員	4	2 年	大江 政久 加藤 静穂 荒木 哲美 西 泰史
市営プール建設準備委員会委員	4	建設終了	西村 建治 家入 安弘 中沢 誠 矢野 昭三
総合女性センター 運営協議委員会委員	4	2 年	下川 寛 東 祐代 荒木 哲美 亀井 省治
健康文化懇談会委員	4		田尻 将博 奥田 光弘 西 泰史 矢野 昭三
熊本市福祉公社 ヒューマンライフ理事	2	2 年	主海 偉佐雄 佐々木 亮

議 会

8 報酬及び期末手当

区 分	現行報酬月額	施行年月日	改正前報酬月額	施行年月日	議員期末手当
議 長	785,000 円	平 4 . 4 . 1	764,000 円	平 3 . 4 . 1	6月 $\frac{160}{100}$
副 議 長	716,000 円		697,000 円		12月 $\frac{210}{100}$
議 員	649,000 円		631,000 円		3月 $\frac{55}{100}$

9 議会活動状況

(平成4年)

(1) 本会議審議状況

議案等 議会別	市長提出議案							議員提出議案					その他								
	条 例	予 算	決 算	契 約 締 結	財 産 取 得 処 分	専 決 処 分	公 務 員 任 命 其 他	計	条 例	規 則	意 見 書	決 議	懲 罰 計	動 議	請 求	諮 問	請 願	質 問	選 挙	調 査	
第1回定例会	32	44		8	4		15	103	1	8	1		10			1	1	11			
第2回定例会	8	2		9	2	3	2	15	41		9	1	1	11	2			2	5		
第3回定例会	10	7	5	12	2		3	36	75		13			13	2	1	1	4	9		
第1回臨時会											1			1							
第4回定例会	18	10	1	16	4		139	188		8			8	1		2	2	8			
計	68	63	6	45	12	3	5	205	407	1	39	2	1	43	5	1	4	9	33		
審 議 結 果	可 決	68	63		45	12		205	393	1	28	1	1	31	5						
	否 決										11	1		12							
	承 認						3		3												
	同 意						5		5												
	認 定			5					5												
	答 申																4				
	採 択																				
	不 採 択																		9		
	継 続 審 査			1					1												
	審 査 未 了																				
撤 回																					
了 承																					
許 可															1						



(2) 本会議開催状況

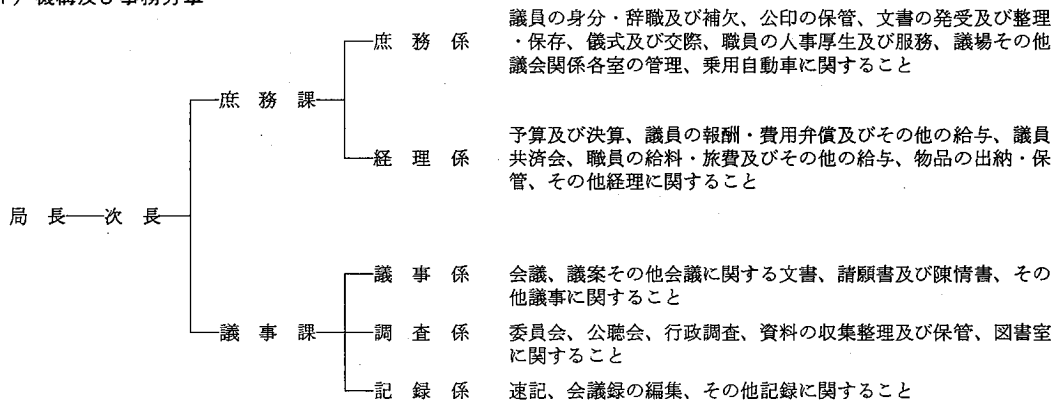
区分 会議	会 期	本会議 日 数	会議時間数	傍 聴 人 員		
				男	女	計
第1回定例会	3. 3～ 3.25 (23日間)	9	21時間29分	404	171	575
第2回定例会	6. 5～ 6.16 (12日間)	5	9 56	212	173	385
第3回定例会	9. 4～ 9.21 (18日間)	7	17 23	426	304	730
第1回臨時会	10.26 (1日間)	1	26	8	3	11
第4回定例会	12. 4～12.17 (14日間)	6	15 24	213	85	298
計	(68日間)	28	64 38	1,263	736	1,999

(3) 委員会審査状況

区分 委員会	開 催 日 数	市 長 提 出 議 案							議 員 提 出 議 案 等					協開 催 日 数
		条 例	予 算	契 約	財 産 取 得	専 決 処 分	そ の 他	計	条 例	請 願	陳 情	そ の 他	計	
総 務	5	21	5		2	2		30		4	8		12	
教 育 民 生	11	27	18		8	1	6	60		4	16		20	
保 健 衛 生	9	4	10		1		3	18		1	7		8	
経 済	9	5	21				2	28			2		2	
建 設	11	3	24	45	1		194	267			8		8	1
公 営 企 業	6	8	6					14			1		1	
計	51	68	84	45	12	3	205	417		9	42		51	1

10 議 会 事 務 局

(1) 機構及び事務分掌



(2) 職員数 定数 28 人 現員 26 人

(平 5 . 8 . 1 現在)

職 名		庶 務 課		議 事 課			計
		庶 務 係	経 理 係	議 事 係	調 査 係	記 録 係	
局 長	事 務 局 長	1					1
書 記	次 長	1					1
	課 長	1		1			2
	課 付 参 事			1			1
	課 長 補 佐	1					1
	参 事	1		1 (注 1)			2
	係 長			1	1		2
	参 事				1		1
	主 任	注 2					2
	主 事	3	2	2	4	注 1	12
技 師	注 1					1	
計		6	2	3	6	1	18
						合 計	26 (女 5)

(3) 議会刊行物

区 分	発行回数	1回当たり 発行部数	規 格	印刷方法	予 算	配 付 先
刊行物						
市 政 概 要	年 1 回	750 部	B 5 版	P T O	1,275,000 円	議員、執行部、来訪議員
会 議 録	定例会ごと (臨時会を含む)	175	B 5	P T O	4,200,000	議員、執行部
市 議 会 例 規	4年に1回	80	B 6	P T O	-	議 員
同 上 追 録	年 2 回	80	B 6	P T O	144,000	議 員
意 見 書 ・ 決 議 集	随 時	200	A 5	P T O	-	議 員
採 択 請 願 集	随 時	400	B 5	P T O	-	議員、執行部
予 算 関 係 資 料	年 1 回	270	B 5	P T O	637,200	議員、執行部、来訪議員
定 例 会 資 料	定例会ごと	70	B 5	タイプ	75,600	議 員

(4) 議会図書室

ア 図書蔵書数

(平 5 . 8 . 1 現在)

分 類	蔵 書 数	分 類	蔵 書 数
0 総 記	221 冊	5 工 学	29 冊
1 哲 学	15	6 産 業	37
2 歴 史	426	7 芸 術	38
3 社 会 科 学	1,473	8 語 学	129
4 自 然 科 学	25	9 文 学	13
		合 計	2,406

イ 定期購入誌

地方財務、都市問題研究、自治研究、地方自治、自治実務セミナー、時の法令、法律時報、エコノミスト、週刊時事、新聞月報、職員研修、人事院月報、市政、地方公務員月報、官庁速報、地方行政、時事解説、自治日報

ウ 新聞

朝日新聞、毎日新聞、読売新聞、西日本新聞、熊本日日新聞、日本経済新聞

エ 図書購入予算

平成 5 年度 300千円 (単行本) 800千円 (追録、雑誌等)

(5) 視察来訪状況

(平成4年)

月 別	市 数	人 員	月 別	市 数	人 員
1	6	57	8	9	32
2	17	64	9	7	55
3	6	19	10	36	258
4	8	54	11	28	264
5	14	102	12	3	22
6	3	30	合 計	145	1,019
7	8	62	月 平 均	12	85

議  
会

(6) 議場見取図

