

議 会

1	議 員 名 簿	11
2	歴代議長・副議長	12
3	議 会 構 成	13
4	常 任 委 員 会	14
5	議会運営委員会	14
6	特 別 委 員 会	14
7	各 種 委 員	15
8	報酬及び期末手当	16
9	議会活動状況	16
10	議 会 事 務 局	17

2 歴代議長・副議長

議 長				副 議 長			
代	氏 名	就任年月日	退任年月日	代	氏 名	就任年月日	退任年月日
1	有馬源内	明治22. 4.26	明治24. 1.21	1	下田一直	明治22. 4.26	明治24. 1.21
2	興津景章	" 24. 1.22	" 28. 5.13	2	下田耕造	" 24. 1.22	" 31. 5.22
3	河原惟親	" 28. 5.14	" 31. 5.22	3	片山基十郎	" 31. 5.23	" 32. 2. 7
4	吉永為己	" 31. 5.23	" 36. 2. 5	4	林定男	" 32. 2. 8	" 36. 2. 5
5	山田珠一	" 36. 2. 6	" 37. 4.30	5	出田彦太郎	" 36. 2. 6	" 36. 2.11
6	吉永為己	" 37. 5.27	大正 2. 4.30	6	園部交雅	" 36. 2.12	" 36. 5.11
7	林千八	大正 2. 5.10	" 6. 4.30	7	板垣正軌	" 36. 5.12	" 37. 2.12
8	山隈康	" 6. 5.15	" 10. 9.30	8	有働格四郎	" 37. 2.13	" 40.11. 4
9	迫源次郎	" 10.10.14	" 14. 9.30	9	板垣正軌	" 40.11.14	" 42. 1.27
10	山隈康	" 14.10.12	昭和 9. 5. 7	10	河田巖	" 42. 1.28	大正 2. 4.30
11	平野龍起	昭和 9. 5. 8	" 17. 6.14	11	井場熊喜	大正 2. 5.10	" 6. 4.30
12	佐藤真佐男	" 17. 7.23	" 22. 4.29	12	峽謙齋	" 6. 5.15	" 7. 3.10
13	佐藤真佐男	" 22. 6. 9	" 23. 4. 7	13	藤野乱	" 7. 3.11	" 10. 9.30
14	大塚勇次郎	" 23. 6. 5	" 26. 4.29	14	水上誠規	" 10.10.14	" 14. 9.30
15	大塚勇次郎	" 26. 5.15	" 30. 4.30	15	河田巖	" 14.10.12	昭和 4. 9.30
16	兼坂安次	" 30. 5.21	" 34. 4. 8	16	平野龍起	昭和 4.10.12	" 9. 5. 7
17	打出信行	" 34. 6.12	" 36. 3.24	17	橋本寿七	" 9. 5. 8	" 17. 5.20
18	寸坂幸夫	" 36. 3.24	" 38. 4.30	18	西郷一恵	" 17. 6.11	" 22. 4.29
19	阿部次郎	" 38. 5.18	" 40. 3.18	19	大塚勇次郎	" 22. 6. 9	" 23. 6. 5
20	井上常八	" 40. 3.18	" 40.12. 7	20	加川恒次	" 23. 6. 5	" 26. 4.29
21	石井辰雄	" 41. 7. 4	" 42. 4.30	21	北利民	" 26. 5.15	" 28. 9. 5
22	阿部次郎	" 42. 5.20	" 43. 7. 3	22	上野勉	" 28. 9.25	" 30. 4.30
23	坂梨日露	" 43. 7.13	" 45.12. 4	23	森光吉	" 30. 5.21	" 32.12.28
24	黒田弥一郎	" 45.12. 4	" 46. 4.30	24	吉村貞次	" 34. 6.12	" 35. 3.21
25	落水清	" 46. 5.20	" 48. 6. 6	25	坂梨日露	" 35. 3.21	" 37. 7. 9
26	古川国雄	" 48. 6. 6	" 50. 4.30	26	吉村貞次	" 37. 7. 9	" 38. 4.30
27	紫垣正良	" 50. 5.16	" 52. 6. 4	27	石井辰雄	" 38. 5.18	" 41. 7. 4
28	上田堅太	" 52. 6. 4	" 54. 4.30	28	吉村貞次	" 41. 7. 4	" 42. 4.30
29	島永慶孝	" 54. 5.14	" 56.12. 8	29	佐藤寿子	" 42. 5.20	" 44. 3.24
30	藤山増美	" 56.12. 8	" 58. 4.30	30	古川国雄	" 44. 3.25	" 44. 6.28
31	宮原光男	" 58. 5.18	" 60. 9. 6	31	岩尾恵	" 44. 9.13	" 46. 4.30
32	大石文夫	" 60. 9. 6	" 61.12.15	32	阪本富	" 46. 5.20	" 48. 6. 6
33	内田幸吉	" 61.12.15	" 62. 4. 3	33	荒木昇	" 48. 6. 6	" 50. 4.30
34	西村建治	" 62. 5.22	" 63.12.16	34	藤山増美	" 50. 5.16	" 52. 6. 4
35	村上春生	" 63.12.16	平成 2. 3.26	35	矢野昭三	" 52. 6. 4	" 54. 4.30
36	矢野昭三	平成 2. 3.26	" 3. 4.30	36	上妻重蔵	" 54. 5.14	" 56.12. 8
37	嶋田幾雄	" 3. 5.17	" 5.12. 3	37	田尻武男	" 56.12. 8	" 58. 4.30
38	中村徳生	" 5.12. 3	在 任 中	38	白石正	" 58. 5.18	" 60. 9. 6
				39	北口政義	" 60. 9. 6	" 61.12.15
				40	吉村潔	" 61.12.15	" 62. 4.30
				41	竹本勇	" 62. 5.22	" 63.12.16
				42	村上裕人	" 63.12.16	平成 2. 3.26
				43	佐藤公平	平成 2. 3.26	" 3. 4.30
				44	西田統	" 3. 5.17	" 5.12. 3
				45	伊形寛治	" 5.12. 3	在 任 中

3 議会構成

(平成6.8.1現在)

(1) 議員数

法定数 56人

現員数 56人

(2) 年齢別

年齢	会派	自 民	平成ク	社 会	公 明	自由ク	熊本ク	市政ク	無会派ク	無所属	計
25 ～ 30		1									1
31 ～ 40		1	1	1		1	1	1			6
41 ～ 50		5	4	4	3				1		17
51 ～ 60		4	1	2	5						12
61 ～ 70		13	3			1					17
71 以上			1	1						1	3
計		24	10	8	8	2	1	1	1	1	56
平均年齢		58	55	51	52	52	39	37	40	80	55

(3) 職業別

職業	会派	自 民	平成ク	社 会	公 明	自由ク	熊本ク	市政ク	無会派ク	無所属	計
団体役員		6	2	3	8						19
会社役員		11	3	2		1			1		18
農 業		3	3			1					7
会 社 員		1	1	3			1				6
自 由 業		2									2
商 業		1									1
そ の 他			1					1		1	3
計		24	10	8	8	2	1	1	1	1	56

(4) 当選回数別

当選回数	会派	自 民	平成ク	社 会	公 明	自由ク	熊本ク	市政ク	無会派ク	無所属	計
1		9	4	5	1	1					20
2		1	1	1	2		1	1			7
3		4	1		3				1		9
4			1								1
5		4	1		1						6
6		3	1	1	1	1					7
7		3								1	4
8			1								1
9											
10				1							1
計		24	10	8	8	2	1	1	1	1	56

4 常任委員会

(平6.8.1現在)

名称(定数)	委員長	副委員長	委員	所管事項	
総務 (10)	荒木 哲美	上村 恵一	竹原 孝昭 河村 寅麿 田尻 将博 落水 清弘 鷺山 法雲 東 祇代 荒木 章博 竹本 勇 伊形 寛治 下川 寛 佐々木 俊和 田辺 正信	大石 文夫 中沢 誠 藤山 増美 森田 粹彌 西田 統 本田 光夫 白石 正 西野 法久 島田 俊六 田尻 武男 島永 慶孝	市長公室、企画調整局、総務局、会計室、消防局、選挙管理委員会、監査委員、人事委員会の所管に属する事項、他の常任委員会の所管に属しない事項
教育民生 (10)	諸熊 文雄	磯道 文徳	大江 政久 古川 泰三 鎌農 健蔵 加藤 静穂	西海 偉佐雄 村上 春生 矢野 昭三	市民局、教育委員会の所管に属する事項
保健衛生 (9)	角田 勝浩	税所 史熙	馬場 成志 牛嶋 弘 田尻 清輝 亀井 省治	嶋田 幾雄 西村 建治 佐々木 亮	保健衛生局、環境保全局の所管に属する事項
経済 (9)	宮原 正一	西 泰史	中村 徳生 北口 和皇 鈴木 昌彦 村上 裕人	嶋田 幾雄 西村 建治 佐々木 亮	産業局、中小企業局、農業委員会の所管に属する事項
建設 (9)	江藤 正行	岡田 健士	馬場 成志 牛嶋 弘 田尻 清輝 亀井 省治	紫垣 正良 村山 義雄 中山 弘規	都市局、建設局の所管に属する事項
公営企業 (9)	家入 安弘	奥田 光弘	北口 和皇 鈴木 昌彦 村上 裕人	嶋田 幾雄 西村 建治 佐々木 亮	水道局、交通局の所管に属する事項

5 議会運営委員会

(平6.8.1現在)

名称(定数)	正・副委員長	委員
議会運営委員 (14以内)	(正)主海偉佐雄 (副)宮原 正一	北口 和皇 大江 政久 岡田 健士 河村 寅麿 田尻 清輝 諸熊 文雄 磯道 文徳 竹本 勇 大石 文夫 本田 光夫 家入 安弘 亀井 省治

6 特別委員会

(平6.8.1現在)

名称(定数)	正・副委員長	委員	設置目的	設置年月日
長寿社会対策特別委員会 (13)	(正)中山 弘規 (副)加藤 静穂	馬場 成志 下川 寛 東 祇代 江藤 正行 磯道 文徳 竹本 勇	高齡化社会に関する対策調査を行うこと	平 3. 5.17
新都市総合調査特別委員会 (13)	(正)村上 裕人 (副)角田 勝浩	竹原 孝昭 牛嶋 弘 佐々木 俊和 田辺 正信 鎌農 健蔵 田尻 将博	新都市振興に関する総合的な調査を行うこと	"
議会だより検討特別委員会 (13)	(正)紫垣 正良 (副)中山 弘規	佐々木 俊和 荒木 哲美 磯道 文徳 村上 裕人 大石 文夫 西村 建治	議会だよりに関する調査を行うこと	平 4. 9.11
スポーツ振興及び施設整備調査特別委員会 (13)	(正)竹本 勇 (副)本田 光夫	北口 和皇 河村 寅麿 宮原 正一 上村 恵一 主海偉佐雄 嶋田 幾雄	スポーツ振興施策の研究とスポーツ施設の整備に関する調査を行うこと	平 5.12.16

7 各種委員

(平6. 8. 1現在)

名 称	議員数	任 期	委 員 名
監 査 委 員	2	議員の任期中	村上 春生 佐々木 亮
農 業 委 員	5	3年	大江 政久 岡田 健士 竹本 勇 西村 建治 亀井 省治
都市計画審議会委員	8	議員の任期中	竹原 孝昭 古川 泰三 田尻 清輝 加藤 静穂 磯道 文徳 森田 粹彌 落水 清弘
町界町名審議会委員	9	2年	牛嶋 弘 下川 寛 大江 政久 古川 泰三 島田 俊六 諸熊 文雄 奥田 光弘 鈴木 昌彦 村山 義雄
公害対策審議会委員	5	2年	伊形 寛治 田辺 正信 税所 史熙 磯道 文徳 主海 偉 佐雄
財団法人熊本市住宅協会評議員	5	2年	馬場 成志 鈴木 昌彦 村上 春生 村山 義雄 中山 弘規
市民会館運営委員会委員	5	2年	馬場 成志 竹原 孝昭 荒木 章博 角田 勝浩 藤山 増美
熊本市青少年問題協議会委員	4	議員の任期中	牛嶋 弘 大江 政久 鷺山 法雲 島田 俊六
中央・北部勤労青少年ホーム運営委員	2	2年	古川 泰三 税所 史熙
勤労婦人センター運営委員	4	2年	竹原 孝昭 北口 和皇 鷺山 法雲 島田 俊六
熊本市ホテル等建築審査会委員	2	2年	佐々木 俊和 江藤 正行
熊本市産業文化会館運営協議会委員	2	2年	馬場 成志 中沢 誠
財団法人熊本県武道振興会理事	2	2年	紫垣 正良 藤山 増美
熊本市スポーツ振興審議会委員	4	2年	牛嶋 弘 河村 寅麿 荒木 章博 上村 恵一
社会福祉法人熊本市社会福祉事業団理事	2	2年	上村 恵一 島永 慶孝
国民健康保険運営協議会委員	3	2年	東 祐代 角田 勝浩 田尻 武男 竹本 勇 西田 統 角田 勝浩 森田 粹彌
財団法人熊本市社会教育振興事業団理事	4	2年	嶋田 幾雄 本田 光夫
個人情報保護審議会委員	2	2年	鈴木 昌彦 主海 偉 佐雄 西田 統 紫垣 正良 白石 正 中山 弘規 西野 法久
新熊本市史編纂委員	6	議員の任期中	鈴木 昌彦 西田 統 中沢 誠 紫垣 正良 白石 正 中山 弘規
熊本市自然保護審議会委員	4	2年	田辺 正信 鷺山 法雲 歙農 健蔵 江藤 正行
熊本市環境審議会委員	4	2年	下川 寛 税所 史熙 落水 清弘 亀井 省治
市営野球場建設準備委員会委員	4	建設終了	宮原 正一 大石 文夫 家入 安弘 西野 法久
都市景観審議会委員	4	2年	中村 徳生 佐々木 俊和 河村 寅麿 田尻 将博
流通情報会館運営協議会委員	4	2年	大江 政久 加藤 静穂 荒木 哲美 西村 泰史
市営プール建設準備委員会委員	4	建設終了	西村 建治 家入 安弘 中沢 誠 矢野 昭三
総合女性センター運営協議委員会委員	4	2年	下川 寛 東 祐代 荒木 哲美 亀井 省治
健康文化懇談会委員	4	2年	田尻 将博 奥田 光弘 西 泰史 矢野 昭三
熊本市福祉公社 ヒューマンライフ理事	2	2年	主海 偉 佐雄 佐々木 亮

議 会

8 報酬及び期末手当

区 分	現行報酬月額	施行年月日	改正前報酬月額	施行年月日	議員期末手当
議 長	800,000 円	平 5 . 4 . 1	785,000 円	平 4 . 4 . 1	6月 $\frac{160}{100}$
副 議 長	729,000 円		716,000 円		12月 $\frac{200}{100}$
議 員	661,000 円		649,000 円		3月 $\frac{50}{100}$

9 議会活動状況

(平成5年)

(1) 本会議審議状況

議案等 議会別	市長提出議案									議員提出議案					その他の								
	条 例	予 算	決 算	契 約 締 結	財 産 取 得 処 分	専 決 処 分	公 務 員 任 命	そ の 他	計	条 例	規 則	意 見 書	決 議	懲 罰	計	動 議	請 求	諮 問	請 願	質 問	選 挙	調 査	
第1回定例会	22	44		7	3	3	1	20	100			12			12	1	15	6	1	10			
第2回定例会	7	5		9		2		9	32			6			6	1	1			6			
第3回定例会	7	7	5	14	5			64	102			5			5	1		1		7			
第4回定例会	10	11	1	14			2	17	55			7	1		8	2	3	1		7	2		
計	46	67	6	44	8	5	3	110	289			30	1		31	5	19	8	1	30	2		
審 議 結 果	可 決	46	67		44	8		110	275			26	1		27	5							
	否 決											4			4								
	承 認					5		5															
	同 意						3	3															
	認 定			3				3															
	答 申																	8					
	採 択																						
	不 採 択																			1			
	継続審査			3					3														
	審査未了																						
	撤 回																						
	了 承																						
	許 可																						19

(2) 本会議開催状況

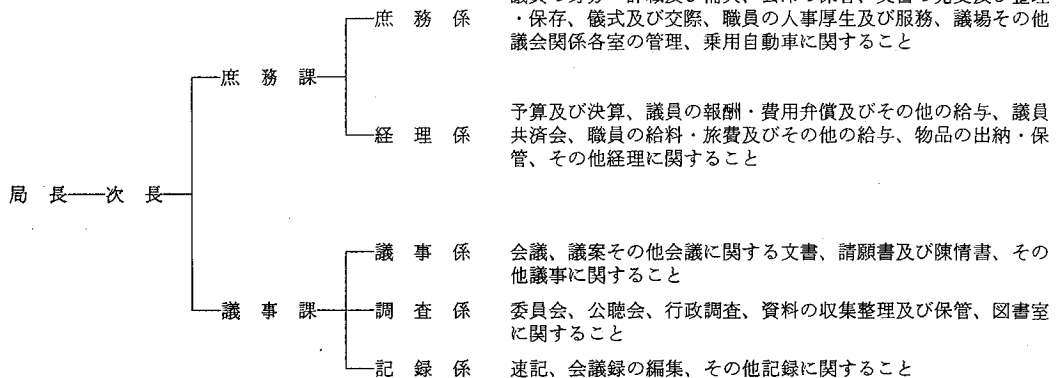
区分 会議	会 期	本会議 日 数	会議時間数	傍 聴 人 員		
				男	女	計
第1回定例会	3. 5～ 3.24 (20日間)	8	20時間13分	366	249	615
第2回定例会	6. 11～ 6.22 (12日間)	5	12 29	166	141	307
第3回定例会	9. 3～ 9.17 (15日間)	6	13 50	305	210	515
第4回定例会	12. 3～12.16 (14日間)	6	14 43	304	177	481
計	(61日間)	25	61 15	1,141	777	1,918

(3) 委員会審査状況

区分 委員会	開 催 日 数	市 長 提 出 議 案							議 員 提 出 議 案 等					協 開 議 日 数
		条 例	予 算	契 約	財 産 取 得	専 決 処 分	そ の 他	計	条 例	請 願	陳 情	そ の 他	計	
総 務	10	17	6	1	2	3		29			17		17	1
教 育 民 生	10	22	20		4		3	49		1	29		30	1
保 健 衛 生	8	1	10				3	14			8		8	1
経 済	8	1	20				1	22			2		2	0
建 設	11	5	25	43	2	3	103	181			11		11	2
公 営 企 業	7		8					8						0
計	54	46	89	44	8	6	110	303		1	67		68	5

10 議 会 事 務 局

(1) 機構及び事務分掌



(2) 職員数

定数 28 人 現員 26 人

(平 6 . 8 . 1現在)

職 名	庶 務 課		議 事 課			計		
	庶 務 係	経 理 係	議 事 係	調 査 係	記 録 係			
局 長	事 務 局 長	1					1	
	次 長	1					1	
書 記	参 事	1					1	
	課 長			1			1	
	課 付 参 事			1			1	
	課 長 補 佐	1					1	
	参 事			1 (㊟ 1)			1	
	係 長	1		1	1		3	
	参 事			1			1	
	主 任 事	㊟ 3						3
	主 事	2	3	2	4	㊟ 1	12	
	係 計	6	3	4	5	1	19	
合 計						26 (女 5)		

(3) 議会刊行物

区 分	発行回数	1回当たり 発行部数	規 格	印刷方法	予 算	配 付 先
刊行物						
市 政 概 要	年 1 回	750部	B 5 版	PTO	1,275,000円	議員、執行部、来訪議員
会 議 録	定例会ごと (臨時会を含む)	175	B 5	PTO	4,270,000	議員、執行部
市 議 会 例 規	4年に1回	80	B 6	PTO	—	議 員
同 上 追 録	年 2 回	80	B 6	PTO	152,000	議 員
意 見 書 ・ 決 議 集	随 時	200	A 5	PTO	—	議 員
採 択 請 願 集	随 時	400	B 5	PTO	—	議員、執行部
予 算 関 係 資 料	年 1 回	270	B 5	PTO	637,200	議員、執行部、来訪議員
定 例 会 資 料	定例会ごと	70	B 5	タイプ	75,600	議 員

(4) 議会図書室

ア 図書蔵書数

(平 6 . 8 . 1現在)

分 類	蔵 書 数	分 類	蔵 書 数
0 総 記	231 冊	5 工 学	29 冊
1 哲 学	15	6 産 業	37
2 歴 史	453	7 芸 術	38
3 社 会 科 学	1,502	8 語 学	139
4 自 然 科 学	30	9 文 学	14
		合 計	2,488

イ 定期購入誌

地方財務、都市問題研究、自治研究、地方自治、自治実務セミナー、時の法令、法律時報、エコノミスト、週刊時事、新聞月報、職員研修、人事院月報、市政、地方公務員月報、官庁速報、地方行政、時事解説、自治日報

ウ 新聞

朝日新聞、毎日新聞、読売新聞、西日本新聞、熊本日日新聞、日本経済新聞

エ 図書購入予算

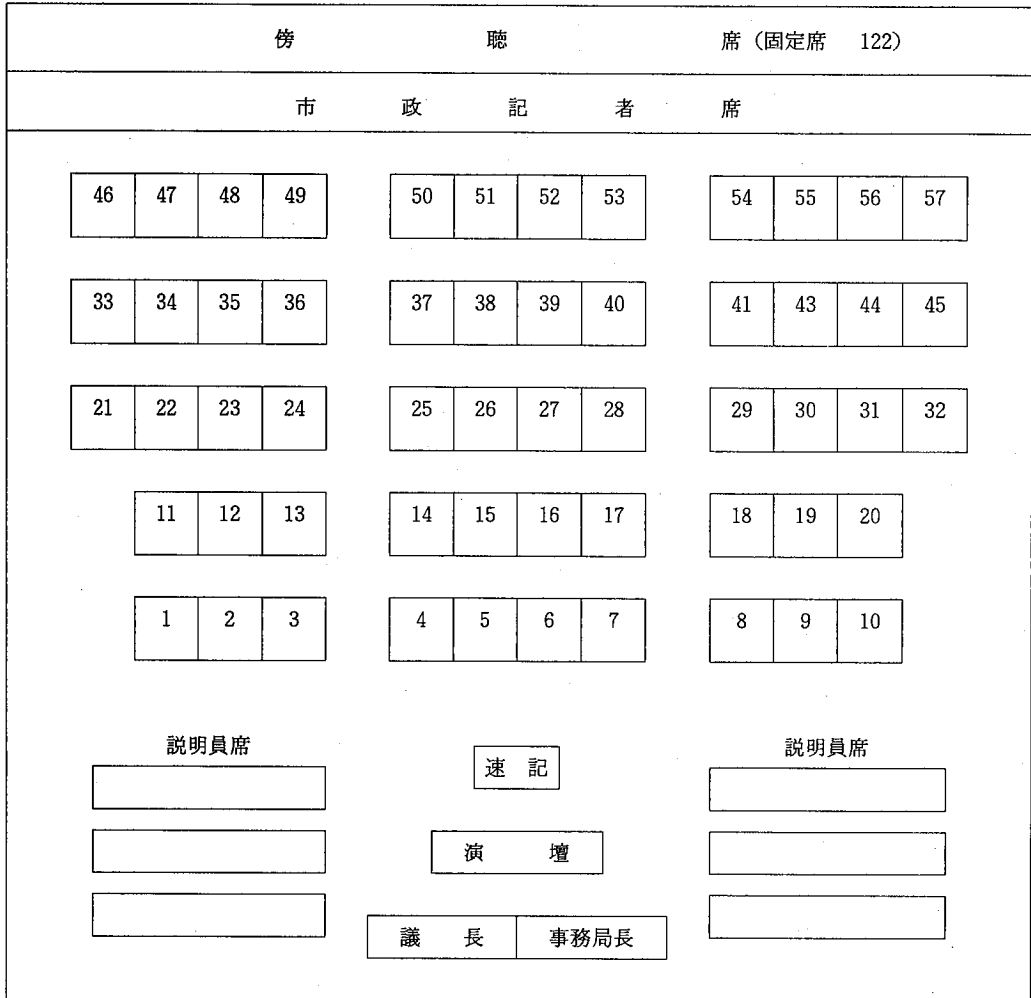
平成 6 年度 300千円 (単行本) 800千円 (追録、雑誌等)

(5) 視察来訪状況

(平成5年)

月 別	市 数	人 員	月 別	市 数	人 員
1	10	104	8	8	35
2	31	194	9	2	34
3	13	40	10	29	181
4	10	37	11	23	182
5	14	90	12	2	2
6	2	28	合 計	153	1,007
7	9	80	月 平 均	13	84

(6) 議 場 見 取 図



議 会

