

議 会

1	議 員 名 簿	15
2	歴 代 議 長 ・ 副 議 長	16
3	議 会 構 成	17
4	議 会 活 性 化 の 取 組 み	18
5	熊本市議会災害対策会議・ 新型コロナウイルス感染症 対 策 会 議 の 設 置	18
6	委 員 会 等	19
7	各 種 委 員	20
8	報 酬 等	21
9	議 会 活 動 状 況	22
10	議 会 事 務 局	24

1 議員名簿

定数 48名 現員数 48名

会派別内訳	熊本自由民主党市議団	15	公明党熊本市議団	8
	自由民主党熊本市議団	12	日本共産党熊本市議団	2
	市民連合	8	無所属議員	3

※会派とは、政策を中心とした同一の理念を共有する2人以上の議員の集団のことである。

※無所属議員は、本市議会において会派に属していない議員のことである。

(令和2年6月9日現在)

選挙区	議席番号	氏名	会派	当選回数	選挙区	議席番号	氏名	会派	当選回数
中央	議長 1	紫垣正仁	熊本自由民主党市議団	4	南	25	浜田大介	公明党熊本市議団	3
中央	副議長 2	上田芳裕	市民連合	4	東	26	井本正広	公明党熊本市議団	3
中央	3	山本浩之	熊本自由民主党市議団	1	西	27	藤永弘	公明党熊本市議団	3
西	4	北川哉	無所属議員	1	北	28	原口亮志	熊本自由民主党市議団	4
西	5	古川智子	自由民主党熊本市議団	1	北	29	田中敦朗	熊本自由民主党市議団	4
西	6	島津哲也	市民連合	1	北	30	小佐井賀瑞宜	自由民主党熊本市議団	3
東	7	吉田健一	公明党熊本市議団	1	南	31	寺本義勝	自由民主党熊本市議団	3
北	8	伊藤和仁	公明党熊本市議団	1	中央	32	原亨	自由民主党熊本市議団	4
南	9	平江透	熊本自由民主党市議団	1	中央	33	大石浩文	自由民主党熊本市議団	5
北	10	荒川慎太郎	自由民主党熊本市議団	1	中央	34	村上博	市民連合	5
東	11	齊藤博	自由民主党熊本市議団	1	東	35	那須円	日本共産党熊本市議団	4
北	12	田島幸治	自由民主党熊本市議団	1	北	36	園川良二	公明党熊本市議団	3
東	13	日隈忍	自由民主党熊本市議団	1	南	37	澤田昌作	熊本自由民主党市議団	5
北	14	吉村健治	市民連合	1	中央	38	田尻善裕	熊本自由民主党市議団	5
東	15	山内勝志	市民連合	1	東	39	満永寿博	熊本自由民主党市議団	5
東	16	緒方夕佳	無所属議員	2	南	40	田中誠一	熊本自由民主党市議団	6
中央	17	高瀬千鶴子	公明党熊本市議団	1	西	41	津田征士郎	熊本自由民主党市議団	6
中央	18	三森至加	公明党熊本市議団	2	東	43	藤山英美	熊本自由民主党市議団	7
南	19	大寫澄雄	熊本自由民主党市議団	2	西	44	落水清弘	熊本自由民主党市議団	9
東	20	光永邦保	熊本自由民主党市議団	2	東	45	倉重徹	自由民主党熊本市議団	5
中央	21	高本一臣	熊本自由民主党市議団	3	東	46	三島良之	自由民主党熊本市議団	5
北	22	福永洋一	市民連合	3	北	47	坂田誠二	自由民主党熊本市議団	7
南	23	西岡誠也	市民連合	3	南	48	白河部貞志	無所属議員	5
東	24	田上辰也	市民連合	3	中央	49	上野美恵子	日本共産党熊本市議団	6

2 歴代議長・副議長

議長				副議長			
代	氏名	就任年月日	退任年月日	代	氏名	就任年月日	退任年月日
1	有馬源内	明治 22.4.26	明治 24.1.21	1	下田一直	明治 22.4.26	明治 24.1.21
2	興津景章	〃 24.1.22	〃 28.5.13	2	下田耕造	〃 24.1.22	〃 31.5.22
3	河原惟親	〃 28.5.14	〃 31.5.22	3	片山甚十郎	〃 31.5.23	〃 32.2.7
4	吉永為己	〃 31.5.23	〃 36.2.5	4	林定男	〃 32.2.8	〃 36.2.5
5	山田珠一	〃 36.2.6	〃 37.4.30	5	出田彦太郎	〃 36.2.6	〃 36.2.11
6	吉永為己	〃 37.5.27	大正 2.4.30	6	園部交雅	〃 36.2.12	〃 36.5.11
7	林千八	大正 2.5.10	〃 6.4.30	7	板垣正軌	〃 36.5.12	〃 37.2.12
8	山隈康	〃 6.5.15	〃 10.9.30	8	有働格四郎	〃 37.2.13	〃 40.11.4
9	迫源次郎	〃 10.10.14	〃 14.9.30	9	板垣正軌	〃 40.11.14	〃 42.1.27
10	山隈康	〃 14.10.12	昭和 9.5.7	10	河田巖	〃 42.1.28	大正 2.4.30
11	平野龍起	昭和 9.5.8	〃 17.6.14	11	井場熊喜	大正 2.5.10	〃 6.4.30
12	佐藤真佐男	〃 17.7.23	〃 22.4.29	12	峽謙齋	〃 6.5.15	〃 7.3.10
13	佐藤真佐男	〃 22.6.9	〃 23.4.7	13	藤野乱	〃 7.3.11	〃 10.9.30
14	大塚勇次郎	〃 23.6.5	〃 26.4.29	14	水上誠規	〃 10.10.14	〃 14.9.30
15	大塚勇次郎	〃 26.5.15	〃 30.4.30	15	河田巖	〃 14.10.12	昭和 4.9.30
16	兼坂安次	〃 30.5.21	〃 34.4.8	16	平野龍起	昭和 4.10.12	〃 9.5.7
17	打出信行	〃 34.6.12	〃 36.3.24	17	橋本寿七	〃 9.5.8	〃 17.5.20
18	寸坂幸夫	〃 36.3.24	〃 38.4.30	18	西郷一恵	〃 17.6.11	〃 22.4.29
19	阿部次郎	〃 38.5.18	〃 40.3.18	19	大塚勇次郎	〃 22.6.9	〃 23.6.5
20	井上常八	〃 40.3.18	〃 40.12.7	20	加川恒次	〃 23.6.5	〃 26.4.29
21	石井辰雄	〃 41.7.4	〃 42.4.30	21	北野利民	〃 26.5.15	〃 28.9.5
22	阿部次郎	〃 42.5.20	〃 43.7.3	22	上野勉	〃 28.9.25	〃 30.4.30
23	坂梨日露	〃 43.7.13	〃 45.12.4	23	森光吉	〃 30.5.21	〃 32.12.28
24	黒田弥一郎	〃 45.12.4	〃 46.4.30	24	吉村貞次	〃 34.6.12	〃 35.3.21
25	落水清	〃 46.5.20	〃 48.6.6	25	坂梨日露	〃 35.3.21	〃 37.7.9
26	古川国雄	〃 48.6.6	〃 50.4.30	26	吉村貞次	〃 37.7.9	〃 38.4.30
27	紫垣正良	〃 50.5.16	〃 52.6.4	27	石井辰雄	〃 38.5.18	〃 41.7.4
28	上田堅太	〃 52.6.4	〃 54.4.30	28	吉村貞次	〃 41.7.4	〃 42.4.30
29	島永慶孝	〃 54.5.14	〃 56.12.8	29	佐藤寿子	〃 42.5.20	〃 44.3.24
30	藤山増美	〃 56.12.8	〃 58.4.30	30	古川国雄	〃 44.3.25	〃 44.6.28
31	宮原光男	〃 58.5.18	〃 60.9.6	31	岩尾恵	〃 44.9.13	〃 46.4.30
32	大石文夫	〃 60.9.6	〃 61.12.15	32	阪本富	〃 46.5.20	〃 48.6.6
33	内田幸吉	〃 61.12.15	〃 62.4.3	33	荒木昇	〃 48.6.6	〃 50.4.30
34	西村建治	〃 62.5.22	〃 63.12.16	34	藤山増美	〃 50.5.16	〃 52.6.4
35	村上春生	〃 63.12.16	平成 2.3.26	35	矢野昭三	〃 52.6.4	〃 54.4.30
36	矢野昭三	平成 2.3.26	〃 3.4.30	36	上妻重蔵	〃 54.5.14	〃 56.12.8
37	嶋田幾雄	〃 3.5.17	〃 5.12.3	37	田尻武男	〃 56.12.8	〃 58.4.30
38	中村徳生	〃 5.12.3	〃 7.4.30	38	白石正義	〃 58.5.18	〃 60.9.6
39	荒木哲美	〃 7.5.19	〃 9.3.27	39	北口政義	〃 60.9.6	〃 61.12.15
40	主海偉佐雄	〃 9.3.27	〃 11.4.30	40	吉村潔	〃 61.12.15	〃 62.4.30
41	江藤正行	〃 11.5.21	〃 13.6.8	41	竹本勇	〃 62.5.22	〃 63.12.16
42	白石正	〃 13.6.8	〃 14.6.18	42	村上裕人	〃 63.12.16	平成 2.3.26
43	宮原政一	〃 14.6.18	〃 15.4.30	43	佐藤公平	平成 2.3.26	〃 3.4.30
44	落水清弘	〃 15.5.23	〃 16.9.7	44	西田続	〃 3.5.17	〃 5.12.3
45	古川泰三	〃 16.9.7	〃 17.12.20	45	伊形寛治	〃 5.12.3	〃 7.4.30
46	税所史熙	〃 17.12.20	〃 19.4.30	46	宮原正一	〃 7.5.19	〃 9.3.27
47	牛嶋弘	〃 19.5.24	〃 20.12.22	47	中沢誠	〃 9.3.27	〃 11.4.30
48	竹原孝昭	〃 20.12.22	〃 22.3.2	48	鈴木昌彦	〃 11.5.21	〃 13.6.8
49	坂田誠二	〃 22.3.2	〃 23.4.30	49	岡田健士	〃 13.6.8	〃 14.6.18
50	津田征士郎	〃 23.5.23	〃 25.3.26	50	奥田光弘	〃 14.6.18	〃 15.4.30
51	齊藤聰	〃 25.3.26	〃 26.3.24	51	竹原孝昭	〃 15.5.23	〃 16.9.7
52	三島良之	〃 26.3.24	〃 27.4.30	52	家入安弘	〃 16.9.7	〃 17.12.20
53	満永寿博	〃 27.5.13	〃 28.3.24	53	田尻清輝	〃 17.12.20	〃 19.4.30
54	澤田昌作	〃 28.3.24	〃 30.3.26	54	磯道文徳	〃 19.5.24	〃 21.3.25
55	くつき信哉	〃 30.3.26	〃 31.4.30	55	田中誠一	〃 21.3.25	〃 23.4.30
56	倉重徹	令和 1.5.15	令和 2.6.9	56	田尻将博	〃 23.5.23	〃 25.3.26
57	紫垣正仁	令和 2.6.9	在任中	57	鈴木弘	〃 25.3.26	〃 27.4.30
				58	藤岡照代	〃 27.5.13	〃 29.3.24
				59	藤山英美	〃 29.3.24	〃 30.3.26
				60	田辺正信	〃 30.3.26	〃 31.4.30
				61	上田芳裕	令和 1.5.15	在任中

3 議会構成

(1) 議員数

定数 48人 (平成25年12月25日議決)

現員数 48人

(2) 年齢別

(令和2年6月9日現在)

年齢 \ 会派	熊本自民	自民党	市民連合	公明党	共産党	無所属	計
25～30							0
31～40	1			1		1	3
41～50	3	3	1	2	1	1	11
51～60	3	5	3	3			14
61～70	3	3	4	2	1	1	14
71歳以上	5	1					6
計	15	12	8	8	2	3	48
平均年齢	60	58	60	53	53	51	58

(3) 当選回数別

(令和2年6月9日現在)

回数 \ 会派	熊本自民	自民党	市民連合	公明党	共産党	無所属	計
1	2	5	3	3		1	14
2	2			1		1	4
3	1	2	3	4			10
4	3	1	1		1		6
5	3	3	1			1	8
6	2				1		3
7	1	1					2
8							0
9	1						1
計	15	12	8	8	2	3	48

4 議会活性化の取組み

概況

熊本市議会は、明治22年の発足以来、言論の府として二元代表制の一翼を担い、執行機関との緊密な連携及び協議を通じてその役割を果たしてきた。しかし、近年の地方分権の推進という流れや、市民ニーズのさらなる多様化により、議会の変革が、地方議会においても検討されている。

本市議会としては、地方自治の実現のために、市民の負託にこたえるべく一層の自己変革が求められていることを強く自覚し、市民を代表するものとして、時代と意識の変化に対応しながら、本市の未来を見据えた活動を行うこととしている。

そこで、本市議会は、最終意思決定機関としてだけでなく、市民と市の未来に向けて、その職責をより果たせる議会となるために、市民参加と情報公開を柱とした新たな議会の構築を目指し、様々な取組みを行っている。

取組み事項

項 目	導 入 時 期	内 容
常 任 委 員 会 と し て の 予 算 決 算 委 員 会 の 設 置	平成 22 年 3 月	これまでの予算特別委員会、決算特別委員会を改め、常任委員会として、予算決算委員会を設置した。平成 24 年には、議会棟 2 階の一面を調整し、予算決算委員会室及び付随する議運・理事会室を整備した。
政 務 活 動 費 及 び 市 議 会 議 員 の 資 産 公 開	平成 24 年 3 月	議会活性化特別委員会において、条例等の整備を行った後、議会図書室にて公開している。また、政務活動費については、令和 2 年 8 月末より市議会ホームページでも公開している。
市 議 会 ホ ー ム ペ ー ジ の リ ニ ュ ー アル 及 び 市 議 会 フ ェ イ ス ブ ッ ク の 導 入	平成 24 年 4 月	議会広報委員会において、魅力あるホームページになるよう検討し、リニューアルを行った。併せて、熊本市議会フェイスブックページを開設し、ホームページの更新情報等を公開している。
議 会 図 書 室 の 整 備	平成 24 年 10 月	市民や一般職員に対して開放することを前提に、より利用し易いよう移転及び室内環境の整備を行った。また、図書専門の嘱託職員を雇用し、議員の政策調査に対応できる体制を整備した。
議 会 顧 問 弁 護 士 の 設 置	平成 26 年 4 月	議会運営上の諸問題の処理に資するため、議会顧問弁護士を設置した。
代 表 質 問 の 実 施	平成 27 年 6 月	会派の主義主張、政策等に関し、会派の代表者による質問を行うため、代表質問を実施することとした。
タ ブ レ ッ ト 端 末 の 導 入	平成 30 年 4 月	タブレット端末を活用した情報共有及びペーパーレス化を目的とし、全議員にタブレット端末を配布し、令和元年（2019 年）6 月より、本会議・委員会等での活用を開始した。
出 退 表 示 シ ス テ ム の 導 入	平成 30 年 12 月	議会棟内の 5 箇所に液晶モニターを設置。議員がタッチパネル方式で出退を明示。本市職員は配備されているパソコンのポータルサイトより議員の出退状況の確認が可能となった。

5 熊本市議会災害対策会議・新型コロナウイルス感染症対策会議の設置

熊本市議会は、平成 28 年熊本地震を受け、議会として、共通認識を持ち、災害時に即応できる体制の整備を図ることを目的として、熊本市議会災害対策会議を設置した。

また、令和 2 年の新型コロナウイルス感染症の発生に際しては、熊本市議会新型コロナウイルス感染症対策会議を設置し、関連情報の収集、市長への緊急提言などを実施している。

6 委員会等

(1) 常任委員会

(令和2年6月9日現在)

名称(定数)	正・副委員長	委員	所管事項
予算決算委員会 (48)	(正) 澤田 昌作 (副) 園川 良二	正副委員長を除く全議員	予算及びこれに関連する事項 決算及びこれに関連する事項
総務委員会 (8)	(正) 高本 一臣 (副) 西岡 誠也	上田 芳裕 大石 浩文 三森 至加 満 永 寿博 原 亨 田中 誠一	政策局、総務局、財政局、都市政策研究所、 会計総室、消防局、選挙管理委員会、監査委員、 人事委員会、議会事務局の所管に属する 事項、他の常任委員会の所管に属しない事項
教育市民委員会 (8)	(正) 小佐井賀瑞宜 (副) 田中 敦朗	紫垣 正仁 田上 辰也 山本 浩之 浜田 大介 荒川 慎太郎 上野 美恵子	文化市民局、教育委員会の所管に属する事項
厚生委員会 (8)	(正) 井本 正広 (副) 村上 博	古川 智子 高瀬 千鶴子 平江 透 那須 円 齊藤 博 藤山 英美	健康福祉局、病院局の所管に属する事項
環境水道委員会 (8)	(正) 福永 洋一 (副) 三島 良之	北川 哉 日隈 忍 島津 哲也 澤田 昌作 吉田 健一 田尻 善裕	環境局、上下水道局の所管に属する事項
経済委員会 (8)	(正) 大畷 澄雄 (副) 園川 良二	田島 幸治 津田 征士郎 吉村 健治 倉重 徹 緒方 夕佳 白河部 貞志	経済観光局、農水局、農業委員会の所管に属 する事項
都市整備委員会 (8)	(正) 寺本 義勝 (副) 藤永 弘	伊藤 和仁 原口 亮志 山内 勝志 落水 清弘 光永 邦保 坂田 誠二	都市建設局、交通局の所管に属する事項

※財政局、会計総室、監査委員、病院局、上下水道局、交通局の所管事項については、予算決算委員会の所管に属する事項を除く。

(2) 議会運営委員会

(令和2年6月24日現在)

名称(定数)	正・副委員長	委員
議会運営委員会 (13)	(正) 原口 亮志 (副) 西岡 誠也	光永 邦保 原 亨 福永 洋一 澤田 昌作 井本 正広 津田 征士郎 藤永 弘 三島 良之 田中 敦朗 坂田 誠二 小佐井賀瑞宜

(3) 特別委員会

(令和2年6月24日現在)

名称(定数)	正・副委員長	委員	設置目的	設置年月日
庁舎整備に関する 特別委員会 (12)	(正) 澤田 昌作 (副) 浜田 大介	齊藤 博 寺本 義勝 日隈 忍 村上 善博 高本 一臣 田尻 善裕 西岡 誠也 落水 清弘 藤永 弘 上野 美恵子	本庁舎に求められる機能と在 り方及びこれに係る諸問題に 関する調査を行うこと。	令和 .5.15
大都市税財政制度・都市 問題等特別委員会 (12)	(正) 大石 浩文 (副) 田上 辰也	伊藤 和仁 小佐井賀瑞宜 田島 幸治 満 永 寿博 大畷 澄雄 田中 誠一 福永 洋一 藤山 英美 井本 正広 三島 良之	大都市における税財政制度及 び都市問題に関する調査を行 うこと。	令和 .5.15

(4) 協議等の場（地方自治法第100条第12項）

（令和2年6月22日現在）

名 称（定数）	正・副委員長等	構 成 員	設 置 目 的
議 員 全 員 会 議 (48)		全 議 員	議案の審査又は議会の運営に関し協議又は調整を行うため
予算決算委員会理事会 (10)	(正) 満 永 寿 博 (副) 田 上 辰 也	山 内 勝 志 小 佐 井 賀 瑞 宜 浜 田 大 介 寺 本 義 勝 井 本 正 広 落 水 清 弘 澤 田 昌 作 園 川 良 二 (予 算 決 算 (予 算 決 算 委 員 長) 副 委 員 長)	予算決算委員会の運営に関し必要な事項について協議又は調整を行うため
議 会 広 報 委 員 会 (10)	(正) 三 森 至 加 (副) 光 永 邦 保	山 本 浩 之 荒 川 慎 太 郎 古 川 智 子 齊 藤 博 島 津 哲 也 吉 村 健 治 吉 田 健 一 田 中 敦 朗	議会の広報に関し必要な事項について協議又は調整を行うため
議 会 活 性 化 検 討 会 (10)	(正) 原 亨 (副) 福 永 洋 一	古 川 智 子 高 本 一 臣 平 江 透 西 岡 誠 也 荒 川 慎 太 郎 藤 永 弘 高 瀬 千 鶴 子 田 尻 善 裕	議会活性化のための諸改革に関し協議又は調整を行うため

7 各種委員

（令和2年7月9日現在）

名 称	議員数	任 期	委 員 名
監 査 委 員	2	議員の任期中	村 上 博 三 島 良 之
都 市 計 画 審 議 会 委 員	6	議員の任期中	三 森 至 加 大 嶋 澄 雄 高 本 一 臣 田 上 辰 也 寺 本 義 勝 坂 田 誠 二
町 界 町 名 審 議 会 委 員	5	2 年	山 本 浩 之 北 川 哉 平 江 透 田 島 幸 治 那 須 円
青 少 年 問 題 協 議 会 委 員	2	議員の任期中	原 亨 白 河 部 貞 志
ホ テ ル 等 建 築 審 査 会 委 員	2	2 年	緒 方 夕 佳 田 尻 善 裕
国 民 健 康 保 険 運 営 協 議 会 委 員	3	3 年	藤 永 弘 原 口 亮 志 三 島 良 之
社 会 福 祉 審 議 会 委 員 (民 生 委 員 審 査 専 門 分 科 会 所 属)	1	3 年	田 中 誠 一
公 共 交 通 協 議 会 委 員	7	2 年	光 永 邦 保 西 岡 誠 也 田 上 辰 也 浜 田 大 介 井 本 正 広 大 石 浩 文 田 尻 善 裕
山 鹿 植 木 広 域 行 政 事 務 組 合 議 会 議 員	4	議員の任期中	福 永 洋 一 田 中 敦 朗 小 佐 井 賀 瑞 宜 園 川 良 二

8 報酬等

(1) 報酬及び期末手当

区 分	現 行 報 酬 月 額	適 用 年 月 日	改 正 前 報 酬 月 額	適 用 年 月 日	議 員 期 末 手 当
議 長	820,000 円	平 31.4.1	819,000 円	令 2.4.1	6 月 1700/1000
副 議 長	746,000 円		745,000 円		12 月 1700/1000
議 員	676,000 円		675,000 円		(傾斜配分 20/100 加算)

(2) 費用弁償

市議会議員が議会の会議又は委員会に出席したときは、議会棟から当該市議会議員の住所までの直線距離の区分に応じ費用弁償として支給するもの。

支 給 対 象	適 用 年 月 日	直 線 距 離 の 区 分 及 び 支 給 額
本 会 議 常 任 委 員 会 特 別 委 員 会 議 会 運 営 委 員 会	平成 19 年 9 月 6 日	4 キロメートル未満 日額 5,000 円 4 キロメートル以上 8 キロメートル未満 日額 6,000 円 8 キロメートル以上 日額 7,000 円 (公用車を利用して出席したときは 2 分の 1 の額)
議 員 全 員 会 議 予 算 決 算 委 員 会 理 事 会	平成 22 年 3 月 2 日	
議 会 広 報 委 員 会	平成 23 年 7 月 1 日	
議 会 活 性 化 検 討 会	平成 27 年 5 月 13 日	

(3) 政務活動費

市議会議員の調査研究に資するため必要な経費の一部として、議員に対し政務活動費を交付するもの。

交 付 対 象	交 付 額 及 び 方 法	収 支 報 告	適 用 年 月 日
議 員 又 は 会 派	月額 200,000 円とし、一会計年度の半期ごとに交付の最初の月に当該半期に属する月数分を交付 上半期 1,200,000 円 下半期 1,200,000 円	交付を受けた議員及び経理責任者は、収支報告書を 4 月 30 日までに議長に提出 領収書等の書類の写しを、収支報告書と併せて議長に提出	平成 27 年 3 月 6 日

※収支報告書について、第三者機関に確認業務を委託している。

9 議会活動状況

(1) 本会議開催状況

(平成31年・令和元年)

会議	区分	会 期	本会議日数	会 議 時 間 数	傍 聴 人 数
第1回定例会		2.18～3.8 (19日間)	6日	12時間25分	399人
第1回臨時会		5.15 (1日間)	1日	1時間22分	20人
第2回定例会		6.14～7.2 (19日間)	6日	13時間50分	315人
第3回定例会		9.3～10.2 (30日間)	7日	16時間42分	496人
第4回定例会		11.28～12.18 (21日間)	7日	17時間34分	240人
合計		(90日間)	27日	61時間53分	1,470人

(2) 本会議審議状況

(平成31年・令和元年)

	市 長 提 出 議 案								議 員 提 出 議 案					そ の 他										
	条 例	予 算	決 算	契 約 締 結	財 産 取 得 処 分	専 決 処 分	公 務 員 任 命	そ の 他	計	条 例	会 議 規 則	意 見 書	決 議	懲 罰	計	動 議	請 求	諮 問	請 願	質 問	選 挙	調 査	議 員 派 遣	
1 定 例	33	38		2			3	30	106			5			5				1	8				
1 臨 時						1	3		4	1					1	2					5			
2 定 例	12	3		3	1	1	12	15	47	1		9			10			6		8			2	
3 定 例	22	1	6	2	2		4	24	61		1	6			7				1	10			2	
4 定 例	10	11		6	1			43	71			8			8			9		10				
計	77	53	6	13	4	2	22	112	289	1	2	28			31	2		15	2	36	5		4	
可 決	77	53		13	4			112	259	1	2	15			18	2								4
可決及び認定			4						4															
修 正 可 決																								
否 決												13			13									
承 認						2			2															
同 意							21		21															
同 意 し な い							1		1															
認 定			2						2															
異 議 が な い																		15						
採 択																								
不 採 択																				2				
継 続 審 査																								
審 議 未 了																								
撤 回																								
了 承																								
許 可																								
議 決 不 要																								
計	77	53	6	13	4	2	22	112	289	1	2	28	0	0	31	2	0	15	2	0	0	0	0	4

(3) 委員会審査状況

(平成 31 年・令和元年)

委員会別	区分	開催回数	市長提出議案								議員提案		請願	陳情	計
			予算	決算	条例	契約	財産取得処分等	専決処分	その他	計	条例	その他			
	予算決算	10 (0)	53	6	46	3	1	1	4	114					
分科会	総務	4 (0)													
	教育市民	4 (0)													
	厚生	4 (0)													
	環境水道	4 (0)													
	経済	4 (0)													
	都市整備	4 (0)													
	総務	7 (1)			7	10	3		2	22			2	8	10
	教育市民	7 (1)			3				11	14				5	5
	厚生	7 (2)			8				1	9				19	19
	環境水道	7 (1)			1				1	2				2	2
	経済	7 (2)			1				4	5				5	5
	都市整備	9 (3)			5	1	1		87	94				1	1
	経済委員会・都市整備委員会連合審査会	1 (1)													
	議会運営委員会	14 (7)												2	2
	庁舎整備に関する特別委員会	8 (4)													0
	大都市税財政制度・都市問題等特別委員会	4 (0)													0
	計	105 (22)	53	6	71	14	5	1	110	260	0	0	2	42	44

※開催回数の（ ）内は定例会閉会中の委員会開催分（再掲）

10 議会事務局

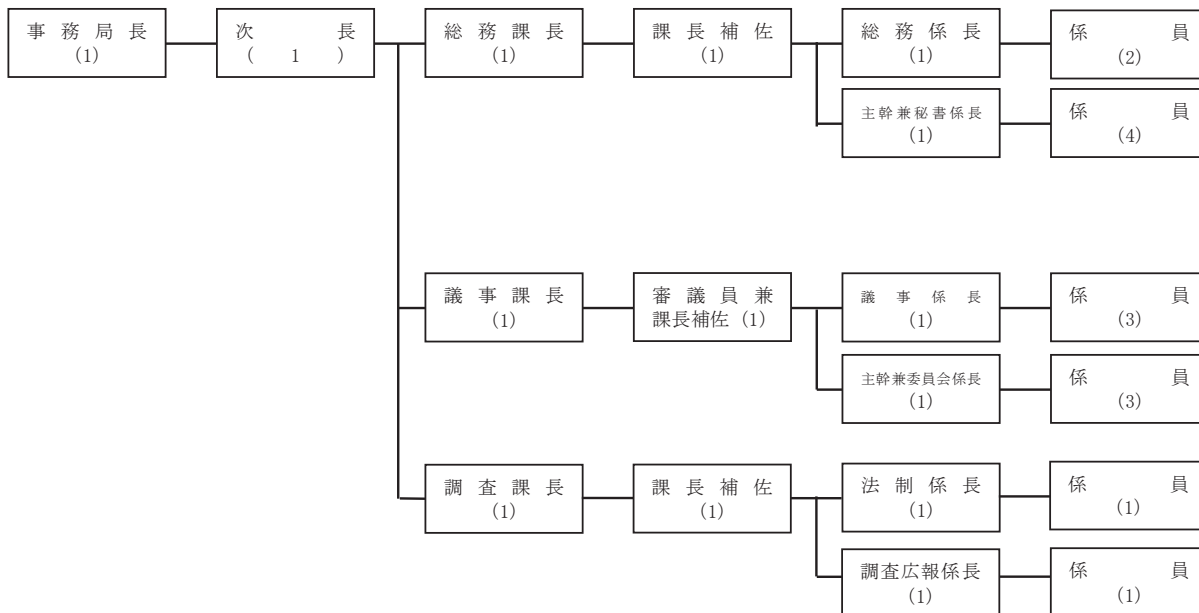
(1) 事務分掌

総務課	議事課	調査課
<ul style="list-style-type: none"> ① 公印の保管に関する事。 ② 文書の発受及び整理、保存に関する事。 ③ 秘書及び渉外に関する事。 ④ 予算及び決算に関する事。 ⑤ 議員の身分、辞職及び補欠に関する事。 ⑥ 議員の議員報酬、費用弁償及びその他の給与に関する事。 ⑦ 議員共済会に関する事。 ⑧ 職員の人事厚生及び服務に関する事。 ⑨ 職員の給与等及び旅費に関する事。 ⑩ 儀式及び交際に関する事。 ⑪ 議長会及び局長会等に関する事。 ⑫ 議会関係規程（総務課の所管に属するものに限る。）の制定及び改廃に関する事。 ⑬ 議場その他議会関係各室の管理に関する事。 ⑭ 物品の出納、保管に関する事。 ⑮ 乗用自動車に関する事。 ⑯ 他の課の所管に属しない事。 	<ul style="list-style-type: none"> ① 本会議に関する事。 ② 議案その他会議に関する文書に関する事。 ③ 請願書及び陳情書に関する事。 ④ 委員会に関する事。 ⑤ 公聴会に関する事。 ⑥ 会議録の編集に関する事。 ⑦ 議会関係規程（議事課の所管に属するものに限る。）の制定及び改廃に関する事。 ⑧ 前各号に掲げるもののほか、議事運営に関する事。 	<ul style="list-style-type: none"> ① 政務活動に関する事。 ② 議会広報に関する事。 ③ 行政調査に関する事。 ④ 資料の収集整理及び保管に関する事。 ⑤ 図書室に関する事。 ⑥ 議会関係規程の制定及び改廃に関する事。

(2) 組織図 (令和 2 年 4 月 1 日現在)

定 数 28人

現員数 28人



(3) 議会刊行物等

刊行物	区分	発行回数	1回当たり発行部数(部)	規格	印刷方法	配布先
市政概要		年1回	50	A4	オンデマンド	図書館、まちづくりセンター等 ※議員、執行部にはタブレット配信
本会議会議録		定例会ごと (臨時会含)	25	A4	オンデマンド	会派、執行部、関係機関
委員会会議録		定例会ごと	25	A4	オンデマンド	会派、執行部、関係機関
特別委員会会議録		議員任期	25	A4	PTO	会派、執行部、関係機関
市議会だより		年4回	325,800	タブロイド版	オフセット印刷	市内全世帯、市の主要施設
市議会だより (点字・音声版)		年4回	点字 100 音声 100	—	—	申出による希望者

(4) 議会図書室

ア 図書蔵書数

(令和2年4月1日現在)

分類	蔵書数(冊)	分類	蔵書数(冊)
0 総記	152	6 産業	512
1 哲学	161	7 芸術・スポーツ	142
2 歴史・地理	661	8 言語	133
3 社会科学	3,741	9 文学	168
4 自然科学	224	議会資料	2,285
5 技術	441	行政資料	845
合		計	9,465

イ 雑誌

月刊ガバナンス、くまもと経済、市政、自治研究、自治体法務研究、日経グローバル、毎日フォーラム
レファレンス、外国の立法 立法情報・翻訳・解説、D-file、時の法令、法律のひろば、自治実務セミナー
国立国会図書館月報、皇室、MAMOR

ウ 新聞

朝日新聞、毎日新聞、読売新聞、産経新聞、熊本日日新聞、西日本新聞、日本経済新聞

エ 図書室利用者数

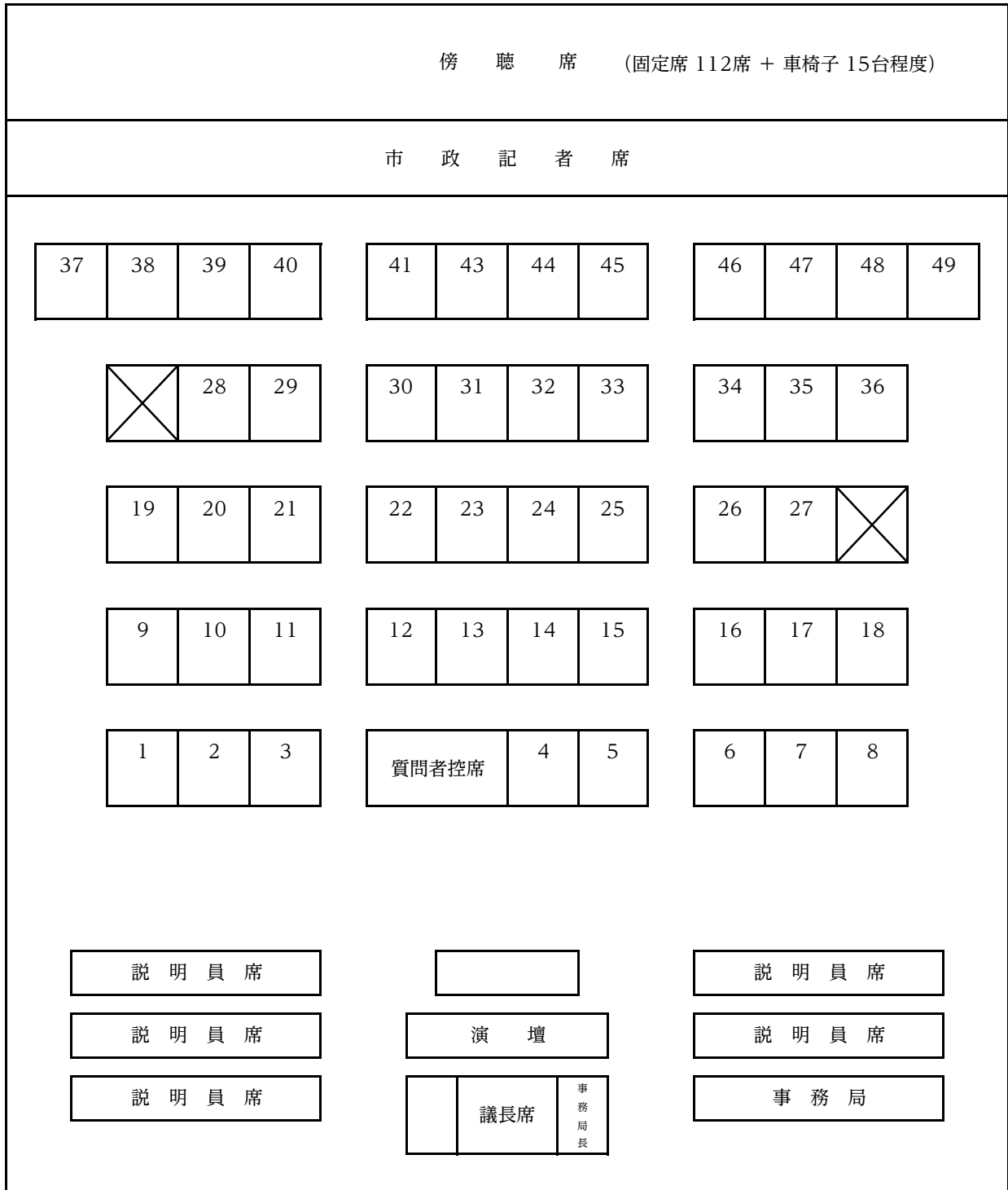
(単位：人)

平成27年度	平成28年度	平成29年度	平成30年度	令和元年度
1,428	1,769	2,079	2,185	1,879

(5) 視察来訪状況

年 別	来訪件数	来訪人員
令和元年	109	937
平成30年	211	1,880
平成29年	213	1,948
平成28年	153	1,316
平成27年	137	1,124

議場見取図



議
会