

## 1. 農地等災害復旧経費

(補正額)930,000千円 既計上額661,800千円  
(所管課)農業政策課

○令和7年8月豪雨により被災した農地・農業用施設の災害復旧に要する経費

## 現状・課題

○令和7年8月10日から的大雨による被害により、農地・農業用施設が被災し、農業を継続することが困難となっているため、早急に復旧する必要がある。このため、9月補正要求以降に被害を把握した案件や、工法を確定した案件の復旧費用について追加で補正要求を行うもの。

## 事業概要

○事業費:930,000千円

○事業内容 農地(田・畑)及び農業用施設(道路・水路等)の機能復旧

## (1)補助災害復旧事業【675,000千円】

国の補助事業の要件(1箇所400千円以上など)を満たす復旧事業(22箇所)

≪積算内訳≫

- ・農地 6箇所 : 80,000千円(委託費28,000千円、工事請負費 52,000千円)
- ・施設 16箇所 : 595,000千円(委託費50,000千円、工事請負費545,000千円)

## (2)単独災害復旧事業【255,000千円】

(1)以外の復旧事業(260箇所)

≪積算内訳≫

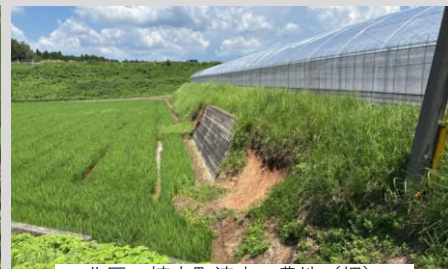
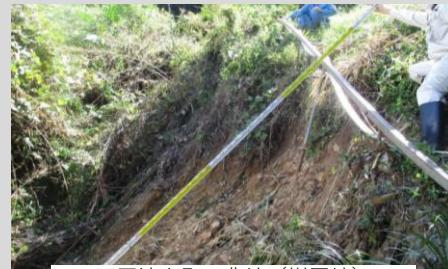
- ・農地 200箇所 : 40,000千円(補助金40,000千円)
- ・施設 60箇所 : 215,000千円(委託費55,000千円、工事請負費160,000千円)

## イメージ図

## 補助災害復旧事業

北区下碓川町 施設(堰)  
頭首工復旧N=1箇所

## 単独災害復旧事業

北区植木町山本 施設(道路)  
路肩崩壊L=5.0m北区、植木町清水 農地(畑)  
法面崩壊L=7.0m西区河内町船津 農地(樹園地)  
法面崩壊L=16.0m西区河内町白浜 農地(樹園地)  
石垣崩壊L=4.3m西区池上町 農地(樹園地)  
法面崩壊L=6.5m