

# 農水局被害状況報告

〔令和7年9月10日\_12時時点〕

資料1 農水別紙

## 1. 被害内容・件数・地域

No.	被害内容	被害面積・件数	地域
(1)	農地の被害	342件	北区植木、北区北部、西区河内、上松尾、南区城南ほか
(2)	農道の被害	87件	北区植木、北区北部、西区河内、上松尾、南区城南ほか
(3)	農業用水路の被害 (頭首工3箇所、揚水機2箇所を含む)	94件	北区植木、北区北部、西区河内、上松尾、南区城南ほか
(4)	農作物等の被害 (大豆、なす、トマトほか)	117.1ha	東区秋津、西区中島、南区天明、南区飽田、南区富合、南区城南、北区植木ほか
(5)	果樹樹体の被害 (うんしゅうみかん)	0.11ha	西区池上、西区河内ほか
(6)	農業用ハウス・機械関係の被害 (加温施設、トラクターほか) ※機械については、浸水したものを被害として計上	821件	西区河内、西区中島、南区天明、南区飽田、南区城南ほか
(7)	漁船の転覆・流失	7件	西区河内港、南区天明港ほか
(8)	二枚貝保護区のFRP支柱の倒壊	3件	南区川口(川口地先漁場)
(9)	漁港・漁場関係の被害 (防波堤の欠損、漁港内への土砂堆積、漁場流木漂着)	4件	南区天明漁港、川口地先干潟漁場(緑川河口域)、小島地先干潟漁場(白川河口域)
(10)	漁業施設の被害 (ノリ陸上採苗施設、加工施設浸水等)	11件	西区河内、松尾、小島、沖新 南区海路口ほか

# 1. 被害状況

## (1) 農地の被害

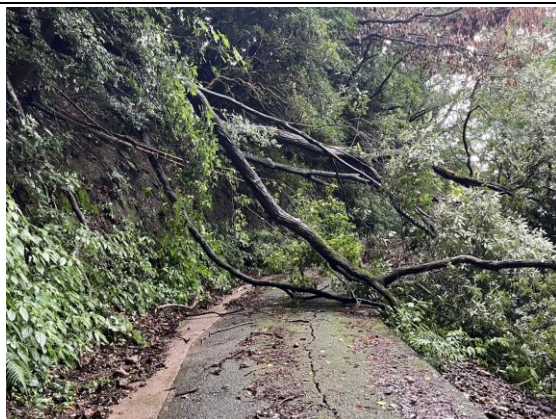


斜面崩壊による農地・里道・用排水路への土砂堆積



樹園地の石垣崩落

## (2) 農道の被害



倒木による農道遮断

## (3) 農業用水路の被害



応急措置として用水ポンプにより農業用水の確保

## (4) 農作物等の被害



浸水したナスのハウス



水没した大豆

(5) 果樹樹体の被害



倒木した樹木 (うんしゅうみかん)

(6) 農業用ハウス・機械関係の被害



トラクターの水没

(7) 漁船の転覆・流出



転覆した漁船

(8) 二枚貝保護区の倒壊



二枚貝保護区漁場を区切るFRP支柱の倒壊

(9) 漁港・漁場関係



防波堤の欠損

(10) 漁業施設の被害



ノリ加工施設の浸水