

教育委員会

| | | |
|------|----------------|---|
| 教一 1 | 職員紹介 | 1 |
| 教一 2 | 組織図・予算総括表..... | 3 |
| 教一 3 | 所管事務・主要事業..... | 5 |

教育市民委員会 配布資料

令和5年6月8日（木）

令和5年度 教育委員会事務局職員紹介

★委員会出席説明者

| 職 名 | 氏 名 | | 異動者 |
|-----------------------|------------|------------|-----|
| 【特 別 職】 | | | |
| 教育長 ★ | えんどう 遠藤 | ひろみち 洋路 | |
| 【局 長 級】 | | | |
| 教育次長 ★ | たぐち 田口 | きよゆき 清行 | ○ |
| 教育次長 ★ | こじま 小島 | まさひろ 雅博 | ○ |
| 総括審議員兼教育総務部長 ★ | なかむら 中村 | よりひろ 順浩 | ○ |
| 【部 長 級】 | | | |
| 学校教育部長 ★ | すさみ 須佐美 | とおる 徹 | ○ |
| 首席審議員兼学校施設課長 ★ | うちむら 内村 | さとし 智 | |
| 市立図書館長 ★ | やまうち 山内 | みつひろ 光博 | ○ |
| 熊本博物館長 ★ | たけはら 竹原 | ひろあき 浩朗 | |
| 【課 長 級】 | | | |
| 教育政策課長 ★ | なかがわ 中川 | こうじ 浩二 | |
| 教育政策課副課長 | くさの 草野 | ようすけ 陽介 | ○ |
| 教育政策課教育審議員 ★ | はしづめ 橋爪 | ふじお 富二雄 | |
| 教育改革推進課長 ★ | まつなが 松永 | なおき 直樹 | |
| 教育改革推進課審議員兼教育政策課審議員 | くつき 朽木 | あつし 篤 | ○ |
| 教育改革推進課教育審議員 | うえの 上野 | まさなお 正直 | |
| 教育改革推進課教育審議員兼教育政策課審議員 | まつしま 松島 | たかし 孝司 | ○ |
| 学校施設課副課長 | むらかみ 村上 | あき 亜紀 | ○ |
| 放課後児童育成課長 ★ | うえむら 上村 | かずや 和也 | ○ |
| 放課後児童育成課教育審議員 | かたやま 片山 | あきみつ 明光 | ○ |
| 地域教育推進課長 ★ | はらぐち 原口 | たくや 琢哉 | ○ |

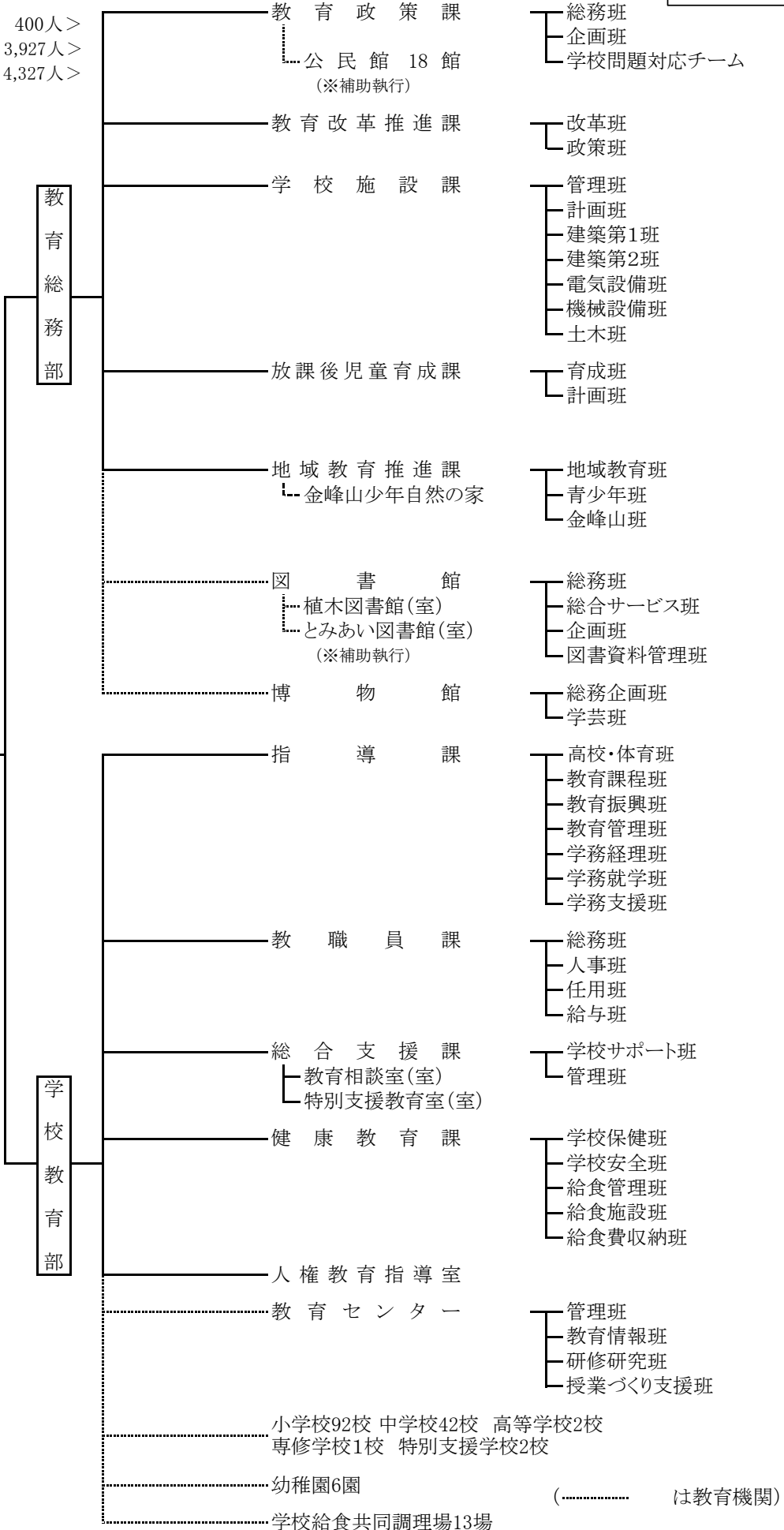
| | | | |
|-----------------------|------------|----------------|---|
| 市立図書館副館長 | えぐち 惠口 | たけし 猛 | |
| 熊本博物館副館長 | さかもと 坂本 | やすまさ 康祐 | |
| 指導課長 ★ | ふくだ 福田 | えつこ 衣都子 | |
| 指導課副課長 ★ | はらたけ 原武 | なおこ 尚子 | ○ |
| 指導課審議員 | おおた 太田 | よしひろ 吉洋 | ○ |
| 指導課教育審議員 | しみず 清水 | こういちろう 宏一郎 | ○ |
| 指導課教育審議員 | まつおか 松岡 | みゆき 美幸 | ○ |
| 教職員課長 ★ | うえむら 上村 | きよたか 清敬 | ○ |
| 教職員課副課長 | たなか 田中 | ひろゆき 寛之 | ○ |
| 教職員課教育審議員 | なかしま 中島 | けいすけ 啓輔 | |
| 教職員課教育審議員 | さいしよ 才所 | せいじ 征司 | |
| 総合支援課長 ★ | よしぎと 吉里 | まき 麻紀 | ○ |
| 総合支援課教育審議員 | みずほ 瑞穂 | たつや 達也 | |
| 総合支援課教育審議員 | しもだ 下田 | やすひろ 恭裕 | ○ |
| 総合支援課教育審議員兼特別支援教育室長 ★ | のだ 野田 | たけお 建男 | |
| 総合支援課教育審議員兼教育相談室長 | たのうえ 田上 | じゅんいちろう 潤一郎 | ○ |
| 健康教育課長 ★ | よしだ 吉田 | こうせい 康誠 | ○ |
| 健康教育課副課長 | まつもと 松本 | こうじ 浩司 | ○ |
| 健康教育課教育審議員 | ふじたか 藤高 | ちよ ちよ | ○ |
| 人権教育指導室長 ★ | まつお 松尾 | こうじ 幸治 | |
| 教育センター所長 ★ | さわだ 澤田 | しんいち 伸一 | ○ |
| 教育センター副所長兼指導課教育審議員 ★ | よしだ 吉田 | きよし 潔 | ○ |
| 必由館高等学校長 ★ | きの 城野 | みのる 実 | |
| 千原台高等学校長 ★ | みなみ 南 | こういち 弘一 | |
| 総合ビジネス専門学校長 ★ | ふるいえ 古家 | こうせい 幸生 | |

組織図(令和5年度 教育委員会)

教 - 2

<13課4室 400人>
 <139校6園13場 3,927人>
 <合計 4,327人>

教育委員会
 教育長・教育委員(5名)



(..... は教育機関)

教育委員会事務局・令和5年度当初予算総括表

1 一般会計

〔歳出〕

(単位：千円)

| 款 項 目 | 款・項・目 | 本年度 A | 前年度 B | 比較 A-B | 伸率 |
|----------|-------|------------|------------|-------------|---------|
| | | | | | |
| 55 | | 64,432,443 | 63,973,418 | 459,025 | 0.7% |
| 55 | 10 | 8,040,122 | 7,646,725 | 393,397 | 5.1% |
| 55 | 10 10 | 7,943,517 | 7,586,769 | 356,748 | 4.7% |
| 55 | 10 15 | 96,605 | 59,956 | 36,649 | 61.1% |
| 55 | 15 | 30,933,786 | 32,009,186 | ▲ 1,075,400 | ▲ 3.4% |
| 55 | 15 10 | 26,685,088 | 27,586,685 | ▲ 901,597 | ▲ 3.3% |
| 55 | 15 15 | 435,198 | 435,201 | ▲ 3 | 0.0% |
| 55 | 15 20 | 3,813,500 | 3,987,300 | ▲ 173,800 | ▲ 4.4% |
| 55 | 20 | 16,965,424 | 16,503,517 | 461,907 | 2.8% |
| 55 | 20 10 | 13,460,353 | 13,995,364 | ▲ 535,011 | ▲ 3.8% |
| 55 | 20 15 | 417,250 | 418,618 | ▲ 1,368 | ▲ 0.3% |
| 55 | 20 20 | 2,340,450 | 1,406,700 | 933,750 | 66.4% |
| 55 | 20 25 | 747,371 | 682,835 | 64,536 | 9.5% |
| 55 | 25 | 1,667,439 | 1,235,101 | 432,338 | 35.0% |
| 55 | 25 10 | 1,252,439 | 1,235,101 | 17,338 | 1.4% |
| 55 | 25 20 | 415,000 | 0 | 415,000 | 皆増 |
| 55 | 30 | 481,758 | 396,547 | 85,211 | 21.5% |
| 55 | 30 10 | 482,927 | 396,547 | 86,380 | 21.8% |
| 55 | 35 | 157,290 | 225,181 | ▲ 67,891 | ▲ 30.2% |
| 55 | 35 10 | 157,290 | 225,181 | ▲ 67,891 | ▲ 30.2% |
| 55 | 40 | 2,559,728 | 2,314,509 | 245,219 | 10.6% |
| 55 | 40 25 | 1,647,899 | 1,484,104 | 163,795 | 11.0% |
| 55 | 40 50 | 613,348 | 559,081 | 54,267 | 9.7% |
| 55 | 40 55 | 298,481 | 271,324 | 27,157 | 10.0% |
| 55 | 45 | 3,626,896 | 3,642,652 | ▲ 15,756 | ▲ 0.4% |
| 55 | 45 10 | 3,626,896 | 3,642,652 | ▲ 15,756 | ▲ 0.4% |
| 所管予算合計 X | | 64,432,443 | 63,973,418 | 459,025 | 0.7% |

| | | | | |
|--------------|-------------|-------------|-----------|------|
| 一般会計合計 Y | 381,500,000 | 379,100,000 | 2,400,000 | 0.6% |
| 一般会計合計 X ÷ Y | 16.9% | 16.9% | | |

2 特別会計

〔会計総額〕

(単位：千円)

| 会計名 | 本年度 | 前年度 | 比較 A-B | 伸率 |
|-----------|---------|---------|---------|--------|
| | | | | |
| 奨学金貸付事業会計 | 106,900 | 110,900 | ▲ 4,000 | ▲ 3.6% |
| 所管特別会計合計 | 106,900 | 110,900 | ▲ 4,000 | ▲ 3.6% |

所管事務(令和5年度 教育委員会)

| 課(室)名 | 所 管 事 務 |
|---------|--|
| 教育政策課 | (1) 事務局内の政策その他重要事項の総合的調整に関すること。 (2) 事務局内事務及び部内事務の連絡調整に関すること。 (3) 教育委員会会議に関すること。 (4) 教育行政に係る総合的企画及び調整に関すること。 (5) 公告式及び令達に関すること。 (6) 教育委員会規則等の制定改廃に関すること。 (7) 教育予算の総括調整に関すること。 (8) 組織管理及び事務管理に関すること。 (9) 公印の管理に関すること。 (10) 文書の収発及び管理に関すること。 (11) 職員の人事、服務及び給与に関すること(他課の所管に属するものを除く。) (12) 職員定数の管理に関すること(他課の所管に属するものを除く。) (13) 広報及び教育行政に関する相談に関すること。 (14) 調査及び統計に関すること(他の課又は室の所管に属するものを除く。) (15) 社会教育及び文化財保護の総括調整に関すること。 (16) 博物館の登録に関すること。 (17) ユネスコに関すること。 (18) 学校問題対策に関すること。 (19) 教育委員会指定管理者候補者選定委員会に関すること。 (20) 熊本市体罰等審議会に関すること。 |
| 教育改革推進課 | (1) 教育委員会及び市立学校の改革に係る重要事項の総合的企画、調整及び推進に関すること。 (2) 熊本市部活動改革検討委員会に関すること。 (3) 天明校区施設一体型義務教育学校施設整備事業者選定審議会に関すること。 (4) 熊本市教育行政審議会に関すること。 |
| 学校施設課 | (1) 学校施設の設置、管理及び廃止に関すること。 (2) 学校施設の営繕保全の計画及び実施に関すること。 (3) 学校施設台帳に関すること。 (4) 学校用地に関すること。 |

主要事業(令和5年度 教育委員会)

教-3

| 課(室)名 | 事業名 | 予算額(千円) | 事業内容 |
|--------------------------------|--------------------|---------------------|---|
| 教育政策課 | 教育総務行政経費 | 334,810 | 学校事務補助、学校主事補助の雇用等経費 |
| | 学校環境整備事業 | 188,500 | 学校環境整備に従事する障がい者等の会計年度任用職員雇用経費等 |
| | 学校事務DX推進経費 | 8,500 | 保護者、学校、教育委員会をつなぐアプリの試行的導入及び学校徴収金口座振替登録のWEB化に要する |
| 教育改革推進課 | 高校改革関連経費 | 62,600 | 市立高等学校・専門学校改革基本計画に基づく開校準備等に要する経費 |
| | 義務教育学校推進経費 | 54,800 | 天明校区施設一体型義務教育学校の施設整備に係るアドバイザー業務委託等に要する経費 |
| | 学校施設整備方針検討経費 | 16,500 | 学校施設の老朽化等を踏まえた施設整備方針検討に要する経費 |
| | | 債務負担行為 | 期間 限度額 |
| | | 学校施設整備方針策定支援業務委託 | 令和6年度 37,700 |
| 学校施設課 | 義務教育施設整備事業 | 5,124,750 | 校舎及び体育館の増改築に係る経費 |
| | | | 債務負担行為 |
| | | | 期間 限度額 |
| | 義務教育施設整備事業(令和5年度分) | | 令和6年度 1,616,200 |
| 義務教育施設整備事業(教室不足仮設建物等分)(令和5年度分) | | 令和6年度～令和9年度 194,000 | |
| | 学校施設長寿命化関連経費 | 1,029,200 | 学校施設長寿命化計画に基づく施設・設備改修等経費 |

所管事務(令和5年度 教育委員会)

| 課(室)名 | 所 管 事 務 |
|-------------------|--|
| 放課後児童育成課 | (1) 熊本市放課後子ども総合プランに関すること(他課の所管に属するものを除く。) |
| 地域教育推進課 | (1) 青少年教育に関すること。 (2) 青少年の指導及び育成に関すること(他課の所管に属するものを除く。) (3) 青少年の国内交流及び国際交流に関すること。 (4) 家庭教育に関すること(他課の所管に属するものを除く。) (5) 学校と地域の連携及び協働に関すること。 (6) 金峰山少年自然の家に関すること。 (7) 熊本市立野外教育施設運営協議会に関すること。 |
| 市立図書館 | (1) 図書、記録、郷土資料、地方行政資料、刊行物その他必要な資料の収集、整理、保存及び廃棄に関すること。 (2) 図書館サービスに関すること。 (3) 図書館事業の企画及び実施に関すること。 (4) 移動図書館に関すること。 (5) 図書館協議会に関すること。 (6) 分館及びくまもと森都心プラザの図書館に関すること。 (7) 学校その他の教育機関との連携に関すること。 (8) 図書館の施設、設備等の維持管理に関すること。 (9) 図書館の設置及び廃止に関すること。 (10) 熊本市立図書館協議会に関すること。 |
| 楠木図書館 | (1) 図書、記録、郷土資料、地方行政資料、刊行物その他必要な資料の収集、整理、保存及び廃棄に関すること。 (2) 図書館サービスに関すること。 (3) 図書館事業の企画及び実施に関すること。 (4) 移動図書館に関すること。 |
| とみあい図書館 【補助執行】 | (1) 図書、記録、郷土資料、地方行政資料、刊行物その他必要な資料の収集、整理、保存及び廃棄に関すること。 (2) 図書館サービスに関すること。 (3) 図書館事業の企画及び実施に関すること。 |

主要事業(令和5年度 教育委員会)

| 課(室)名 | 事業名 | 予算額(千円) | 事業内容 |
|----------|---------------|-----------|---------------------------------|
| 放課後児童育成課 | 児童育成クラブ管理運営経費 | 1,311,570 | 児童育成クラブの運営及び民間児童育成クラブへの助成に要する経費 |
| 地域教育推進課 | 金峰山少年自然の家関連経費 | 4,890 | 再建に係るモニタリングや既存施設の管理業務委託等に要する経費 |
| 市立図書館 | 図書館管理運営経費(政策) | 239,380 | 図書管理システムの運用や図書の購入等に要する経費 |
| | 城南図書館改修関連経費 | 70,500 | 城南図書館の特定天井改修工事等に要する経費 |

所管事務(令和5年度 教育委員会)

| 課(室)名 | 所 管 事 務 |
|-------|---|
| 熊本博物館 | (1) 博物館資料の収集、保管及び展示に関すること。 (2) 博物館資料の調査研究に関すること。 (3) 博物館資料に関する研究報告その他の資料の作成及び頒布に関すること。 (4) 学校その他社会教育機関等の行う教育、研究等の支援に関すること。 (5) 博物館事業の企画及び実施に関すること。 (6) 博物館協議会に関すること。 (7) 塚原歴史民俗資料館に関すること。 (8) 博物館の施設、設備等の維持管理に関すること。 (9) 博物館の設置及び廃止に関すること。 (10) 熊本博物館協議会に関すること。 |
| 指導課 | (1) 部内事務の連絡調整に関すること。 (2) 学校経営の管理に関すること。 (3) 学校の設置及び廃止に関すること。 (6) 学校の用に供する物品の調達に関すること。 (7) 学校の学習指導及び進路指導に関すること。 (8) 学校の教育課程及び教科用図書その他の教材の取扱いに関すること。 (9) 教育評価に係る指導に関すること。 (10) その他学校教育の指導に関すること(他の課又は室の所管に属するものを除く。) (11) 学校体育に関すること。 (12) 市立幼稚園に関すること(他課の所管に属するものを除く。) (13) 市立総合ビジネス専門学校に関すること(他課の所管に属するものを除く。) (14) 熊本市教科用図書選定委員会に関すること。 |
| 教職員課 | (1) 教職員(教育職員及び学校栄養職員並びに小学校、中学校及び特別支援学校の事務職員をいう。以下同じ。)の人事、服務及び給与に関すること。 (2) 教職員定数の管理に関すること。 (3) 学校の学級編制に関すること。 (4) 教職員の採用及び昇任の選考に関すること。 (5) 教職員(栄養教諭及び学校栄養職員を除く。)の研修の総括調整に関すること。 |

主要事業(令和5年度 教育委員会)

| 課(室)名 | 事業名 | 予算額(千円) | 事業内容 |
|-------|-----------------|--------------|---|
| 熊本博物館 | 博物館施設整備経費 | 19,300 | プラネタリウムプロジェクターの更新に要する経費 |
| 指導課 | 小中学校図書館充実経費 | 247,130 | 図書購入、司書補助の配置等に要する経費 |
| | 奨学金貸付事業費 | 106,900 | 経済的理由により就学が困難な生徒、学生等に対する奨学金貸付事業 |
| | 債務負担行為 | | 期間 限度額 |
| | 奨学金貸付事業(令和5年度分) | 令和6年度～令和10年度 | 115,100 |
| 教職員課 | 教職員人材確保推進経費 | 6,700 | モデル校における教員志望大学生の教育現場での体験活動を通じた教職員人材確保に要する経費 |

所管事務(令和5年度 教育委員会)

| 課(室)名 | 所 管 事 務 |
|------------|---|
| 総合支援課 | (1) 学校の生徒指導に関すること。 (2) 教職員及び児童生徒の指導・支援に関すること。 (3) 教育相談室(室)に関すること。 (4) 特別支援教育室(室)に関すること。 (5) 熊本市いじめ防止等対策委員会に関すること。 |
| 教育相談室(室) | (1) 学校教育に係る相談及び支援に関すること。 |
| 特別支援教育室(室) | (1) 障がいのある児童及び生徒の就学に関すること。 (2) 特別支援教育の専門的事項の指導に関すること。 (3) 特別支援教育に関わる教職員等の研修に関すること。 (4) 特別支援学校に関すること(他の課又は室の所管に属するものを除く。) (5) 熊本市就学支援委員会に関すること。 (6) 熊本市特別支援学校等教科用図書選定委員会に関すること。 (7) 熊本市立学校における医療的ケア運営協議会に関すること。 |
| 健康教育課 | (1) 学校保健及び学校安全に関すること。 (2) 食育の指導に関すること。 (3) 児童生徒及び教職員の健康管理に関すること。 (4) 学校給食の実施に関すること。 (5) 学校給食に係る施設及び諸設備の管理に関すること。 (6) 学校給食に係る業務に従事する職員の研修に関すること。 (7) 学校給食共同調理場に関すること。 (8) 学校保健及び学校給食に関わる諸団体に関すること。 (9) 熊本市学校給食運営協議会に関すること。 |
| 人権教育指導室 | (1) 人権教育に関する基本的な指導計画の立案及び調整に関すること。 (2) 人権教育に関する研究、指導及び助言に関すること。 (3) 人権教育に関する教材及び資料の収集及び研究に関すること。 (4) 同和問題に係る教育施策に関すること。 (5) その他人権教育に関すること。 |

主要事業(令和5年度 教育委員会)

| 課(室)名 | 事業名 | 予算額(千円) | 事業内容 |
|---------|--------------|-----------|--|
| 総合支援課 | いじめ・不登校対策経費 | 40,400 | 不登校児童生徒向けのオンライン学習支援、ユアフレンド(大学生による相談支援)などに要する経費 |
| | 学級支援員派遣経費 | 302,600 | 学級支援員の配置に要する経費 |
| 健康教育課 | 学校給食費等管理経費 | 3,314,300 | 学校給食費の公会計化に伴う学校給食用食材の購入及びシステムの運用等に要する経費 |
| | いのちを守る教育推進経費 | 2,550 | 小中学校及び市立高校における命の尊さを学ぶ教育の実施に要する経費 |
| 人権教育指導室 | 人権教育関係経費 | 4,703 | 各種研修会等に要する経費(講師謝礼、旅費、資料代等) |

所管事務(令和5年度 教育委員会)

| 課(室)名 | 所 管 事 務 |
|---------------|---|
| 教育センター | (1) 学校教育及び社会教育に係る調査研究に関すること。 (2) 学校教育及び社会教育関係者の研修に関すること。 (3) 学校教育及び社会教育に係る研究資料、図書、視聴覚機器等の収集整備及び活用に関すること。 (4) 教職員研修の企画及び実施に関すること。 (5) 教育委員会の情報施策の推進に関すること。 |
| 公民館 【補助執行】 | (1) 生涯学習支援に関すること。 (2) 公民館の管理及び運営に関すること。 (3) 公民館の使用許可に関すること。 (4) 公民館の事業の企画及び実施に関すること。 (5) 地域公民館との連絡調整に関すること。 (6) 五福小学校プールの管理及び運営に関すること(五福公民館に限る。)。 |

主要事業(令和5年度 教育委員会)

| 課(室)名 | 事業名 | 予算額(千円) | 事業内容 |
|--------|---------------------------|-----------|------------------------------|
| 教育センター | 教育の情報化推進経費 | 1,871,100 | ICTを活用した学校教育の推進に要する経費 |
| | 債務負担行為 | | 期間 限度額 |
| | 小中学校大型提示装置借上料(令和5年度分) | 令和6年度 | 8,100 |
| | 小中学校情報端末運用管理等業務委託(令和5年度分) | 令和6年度 | 801,200 |
| | プログラミング教育推進事業 | 16,800 | プログラミング教育に係るコンテンツ教材の導入に要する経費 |